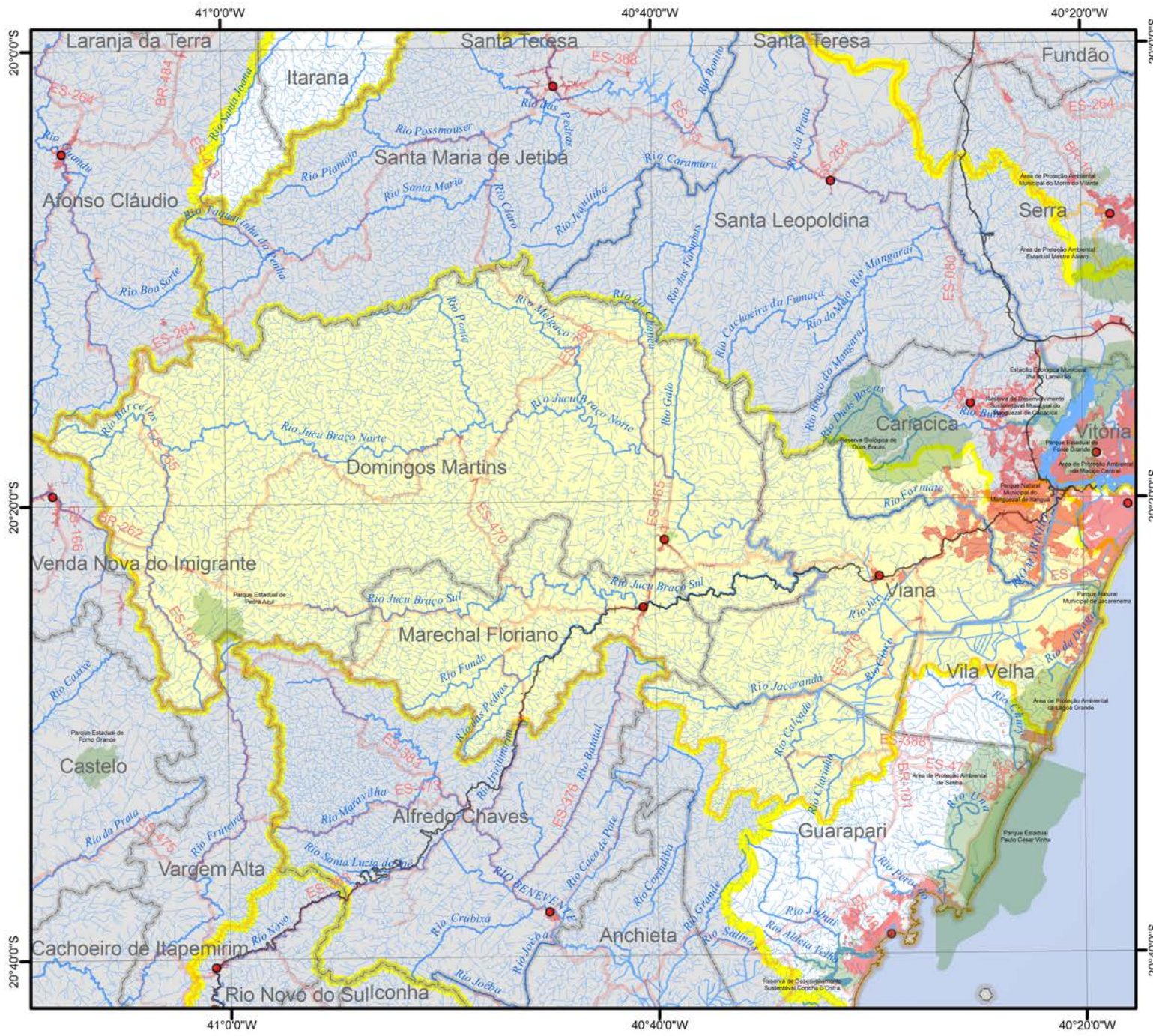


# Comitê de Bacia Hidrográfica do Rio Jucu

Decreto Nº 1.935-R de 10 de Outubro de 2007



## Enquadramento Regional



### Legenda

- Jucu
- UGRH
- Limite Municipal
- Comitê de Bacia Hidrográfica
- Unidade Hidrográfica
- Unidade de Conservação
- Área Urbanizada
- Corpos D'água
- Hidrografia
- Rodovia
- Ferrovia
- Sede Municipal



Escala - 1:460.000  
Responsável Técnico  
Luz Henrique Muniz de Aquino