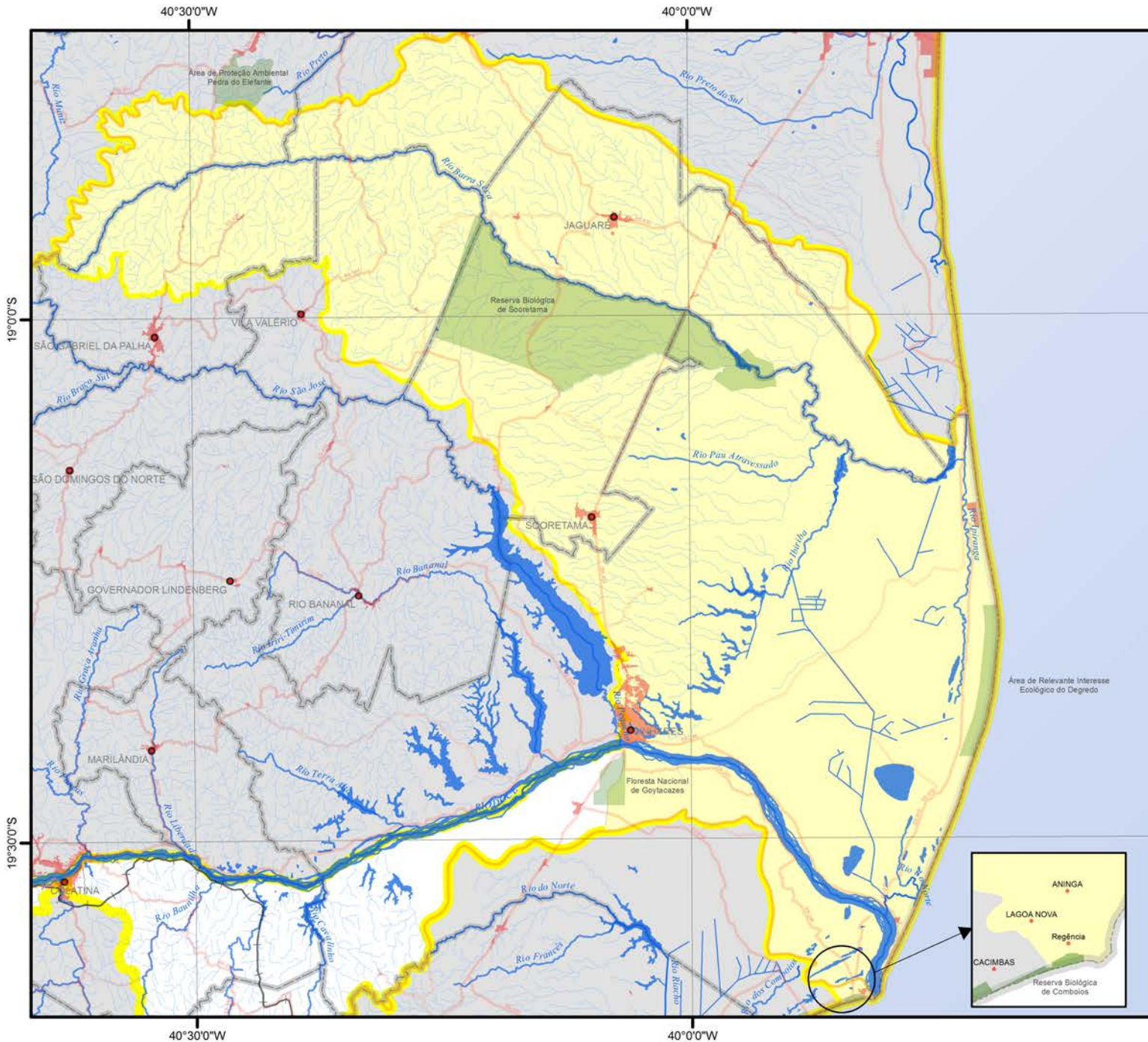


Comitê de Bacia Hidrográfica Barra Seca e Foz do Rio Doce

Resolução CERH - 036/2012



Enquadramento Regional



Legenda

CBH

- CBH Barra Seca e Foz do Rio Doce
- UGRH
- Limite Municipal
- Comitê de Bacia Hidrográfica
- Unidade Hidrográfica
- Unidade de Conservação
- Area_urbanizada
- Corpos D'água
- Hidrografia
- Rodovia
- Ferrovia
- Sede Municipal

19°30'0\"/>



Escala - 1:600.000



Responsável Técnico
Luz Henrique Muniz de Aquino

