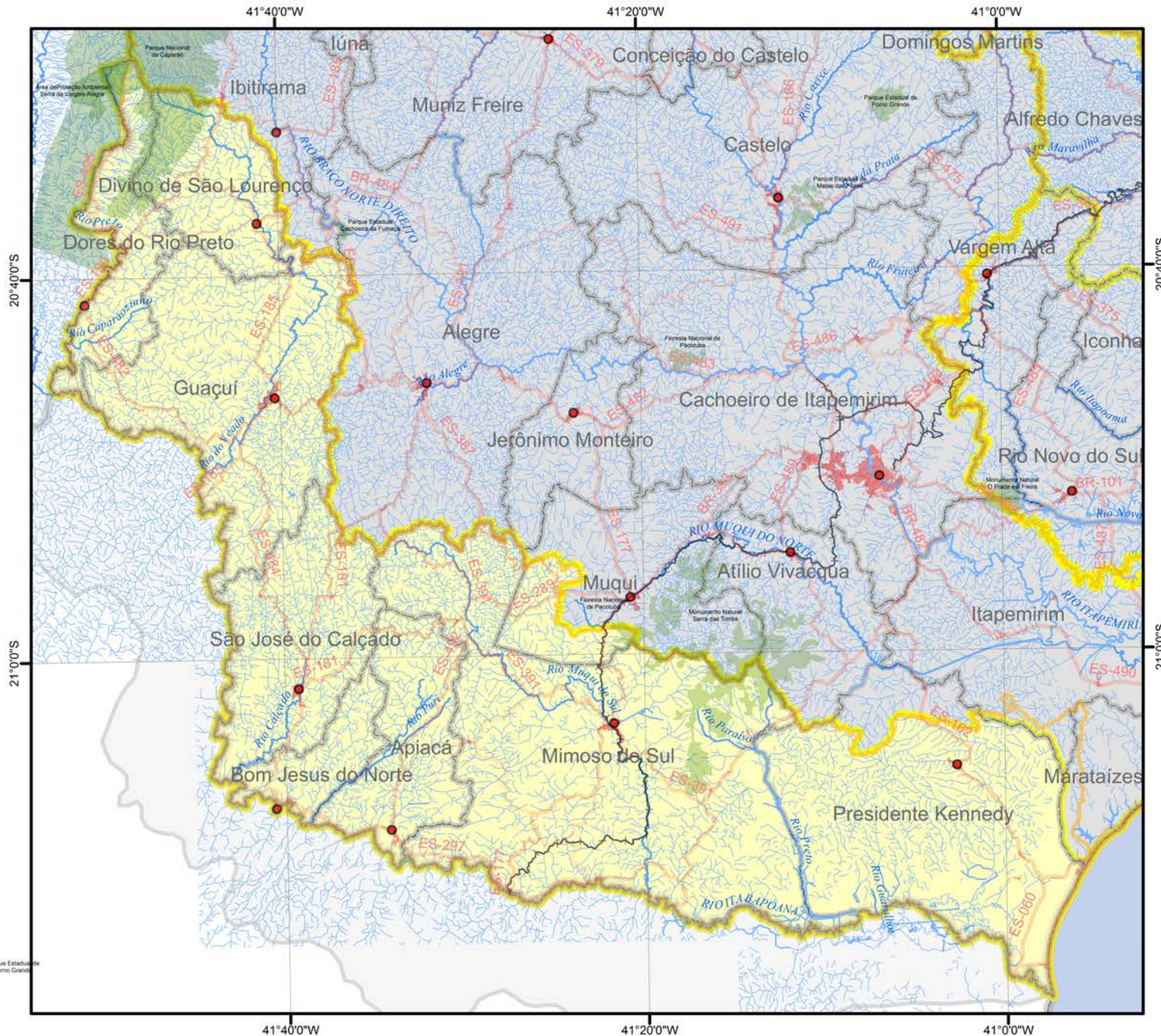


Comitê Capixaba de Bacia Hidrográfica do Rio Itabapoana

Decreto N° 4.110-R de 05 de junho de 2017



Enquadramento Regional



Legenda

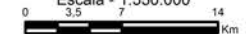
- CBH Itabapoana
- UGRH
- Limite Municipal
- Comitê de Bacia Hidrográfica
- Unidade Hidrográfica
- Unidade de Conservação
- Área Urbanizada
- Corpos D'água
- Hidrografia
- Rodovia
- Ferrovia
- Sede Municipal

Projeção Universal Transversa de Mercator

Meridiano Central - 39° GR - Zona 24 Sul

Datum Horizontal - World Geodetic System 1984 (WGS 84)

Escala - 1:550.000



Responsável Técnico
Luiz Henrique Muniz de Aquino