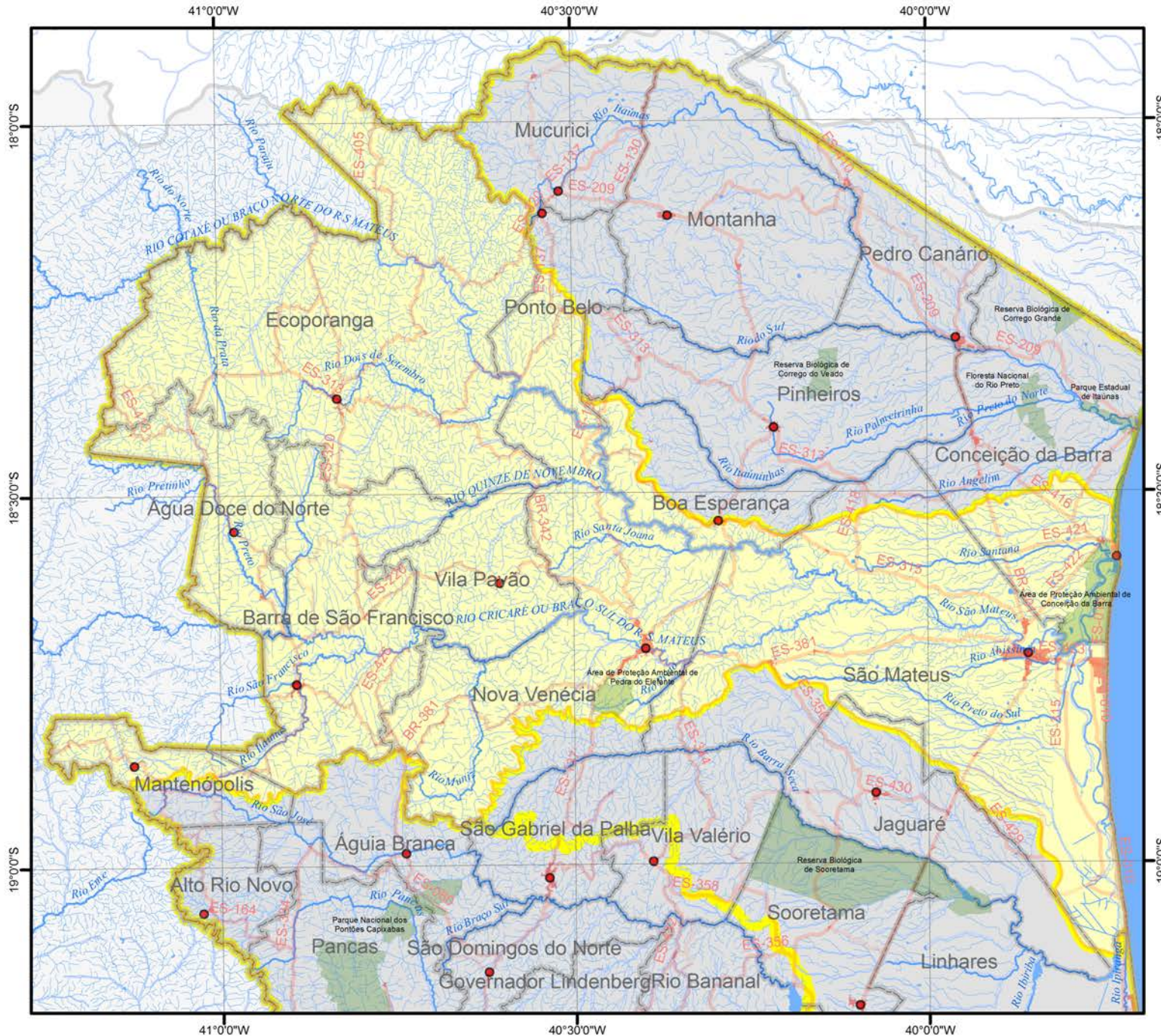
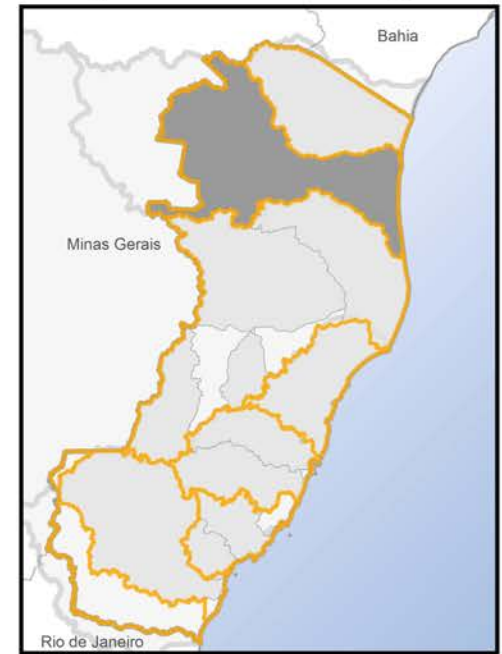


# Comitê de Bacia Hidrográfica Afluentes Capixabas do Rio São Mateus

## Decreto N° 2.619-R de 10 de Novembro de 2010



### Enquadramento Regional



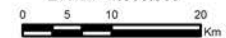
### Legenda

#### CBH

- CBH Afluentes Capixabas do Rio São Mateus
- UGRH
- Limite Municipal
- Comitê de Bacia Hidrográfica
- Unidade Hidrográfica
- Unidade de Conservação
- Área Urbanizada
- Corpos D'água
- Hidrografia
- Rodovia
- Sede Municipal



Escala - 1:850.000



Responsável Técnico  
Lutz Henrique Muniz de Aquino