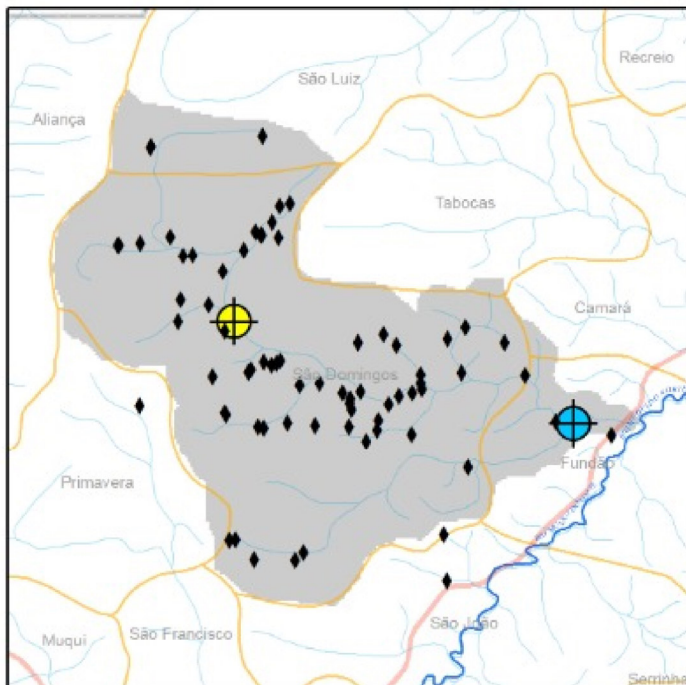


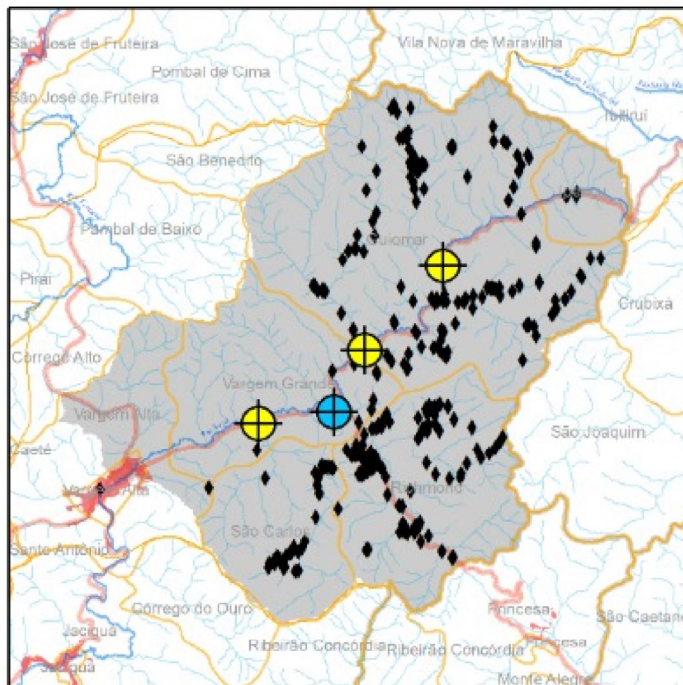
# Rede de Monitoramento Hidrológico Quali-Quantitativo - Probacias Sul I

## Muqui



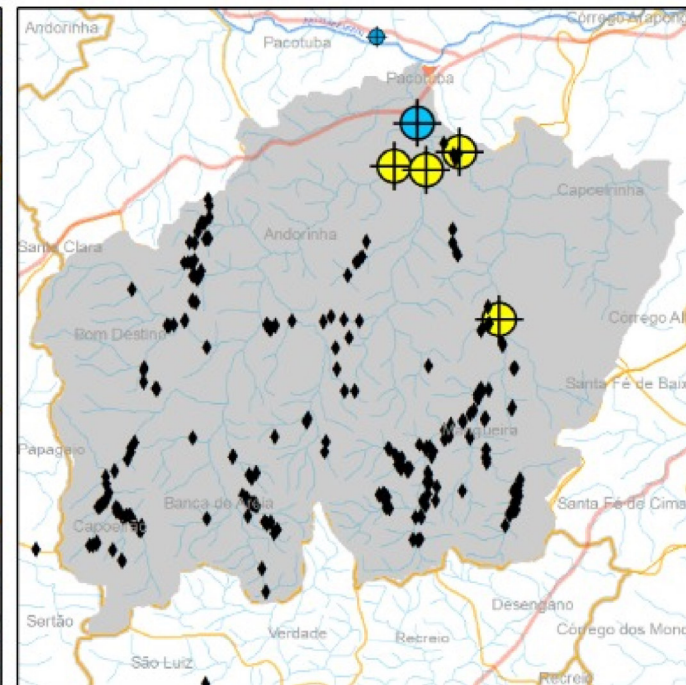
Escala -1:70,000

## Vargem Alta



Escala -1:150,000

## Cachoeiro de Itapemirim



Escala - 1:150,000



### Legenda

- Estação Hidrológica
- Medição de vazão
- Biodigestor
- Hidrografia - IBGE
- Limite - Comunidade
- Área Urbanizada
- Bacia Piloto

Projeção Universal Transversa de Mercator

Meridiano Central - 39° GR - Zona 24 Sul  
Datum Horizontal - SIRGAS 2000  
(Sistema de Referência Geocêntrico para as Américas)



Responsável Técnico  
Luiz Henrique Muniz de Aquino