



Sala de Situação — AGERH/ANA

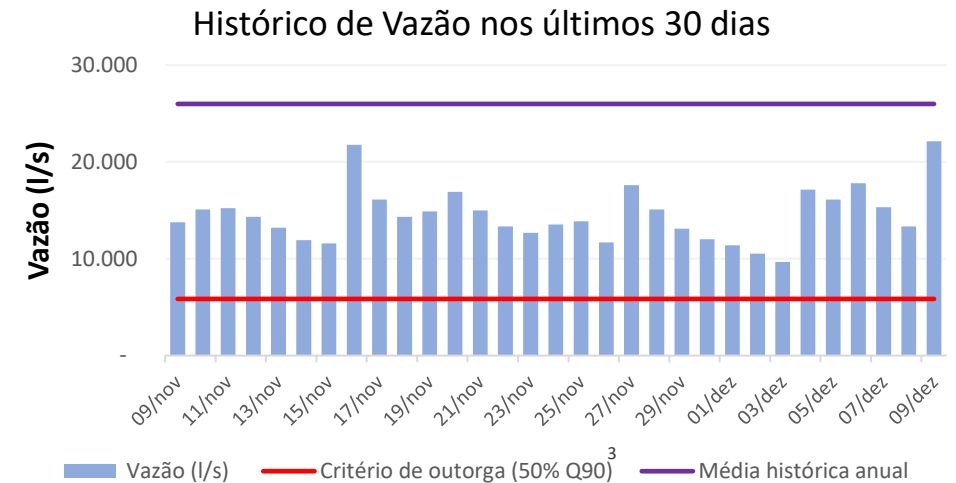
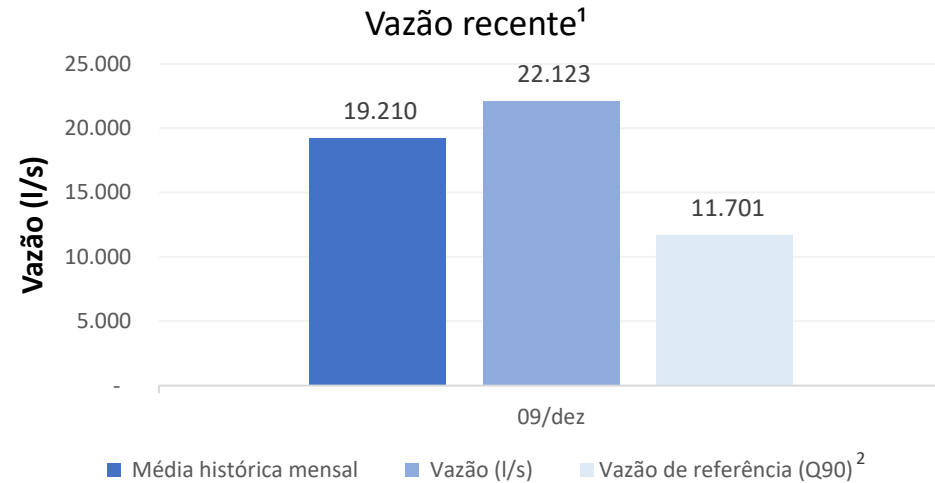
Boletim de Acompanhamento Hidrológico

Sala de Situação – AGERH/ANA

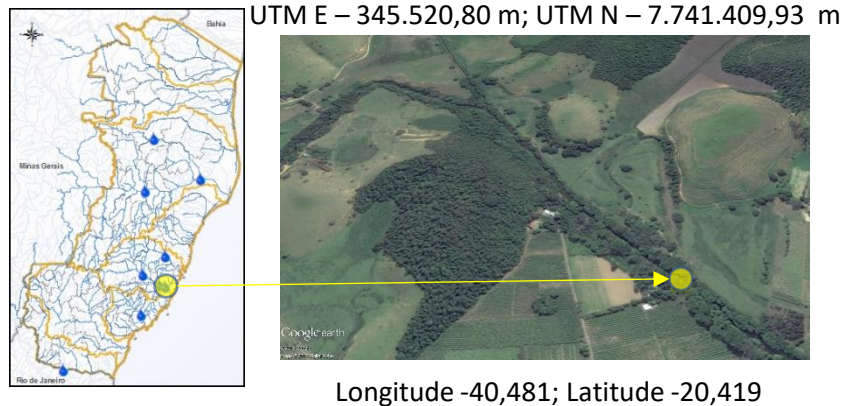
Quarta-feira, 10 de dezembro de 2025

Boletim de Acompanhamento Hidrológico

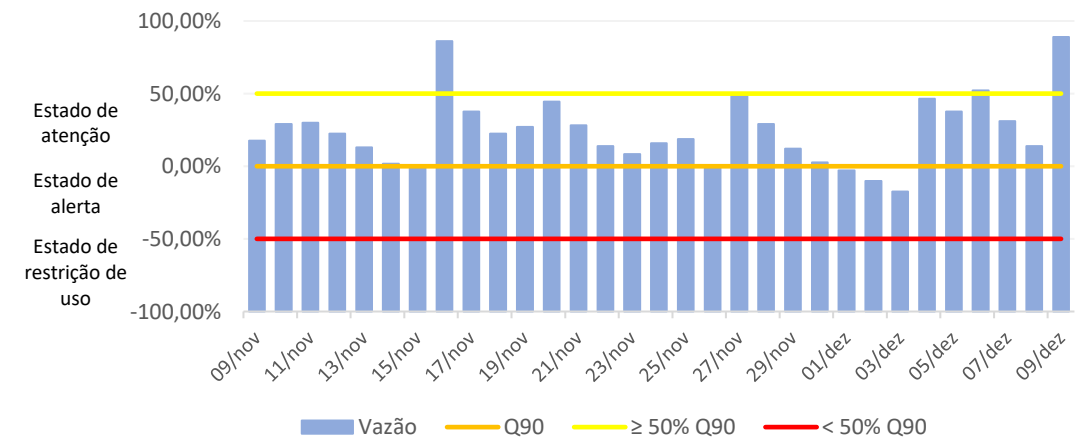
Rio Jucu – Estação Fazenda Jucuruaba (57230000)



Localização da estação



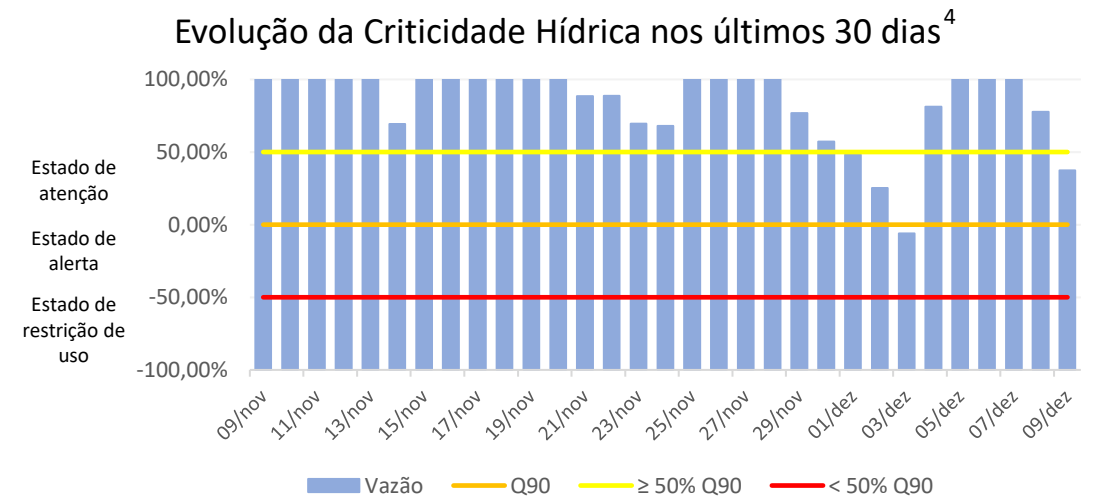
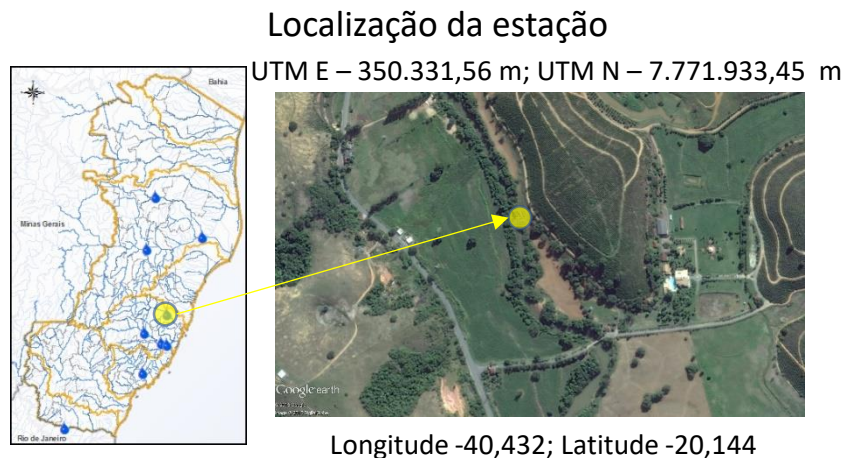
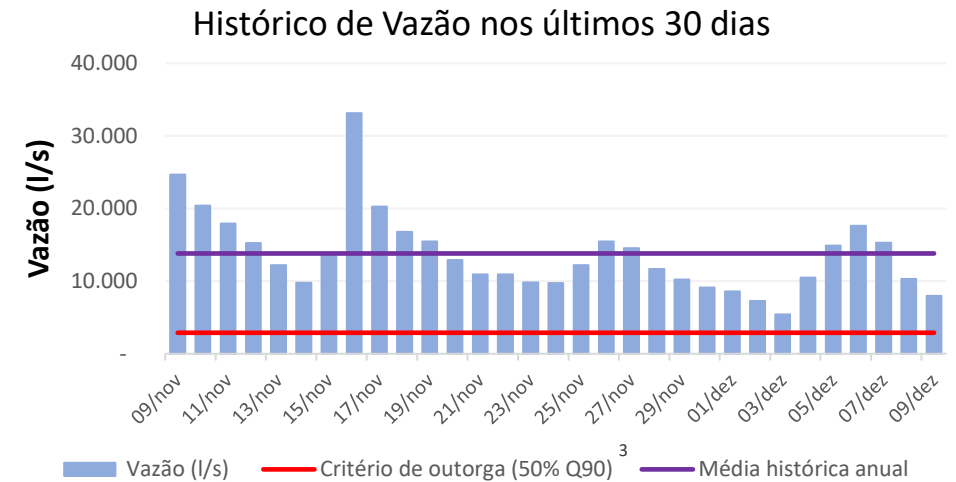
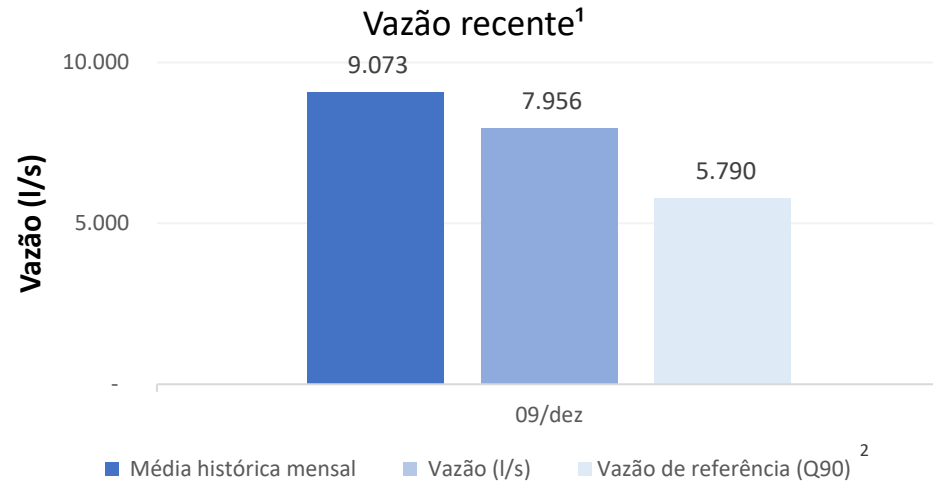
Evolução da Criticidade Hídrica nos últimos 30 dias⁴



Sala de Situação – AGERH/ANA

Boletim de Acompanhamento Hidrológico

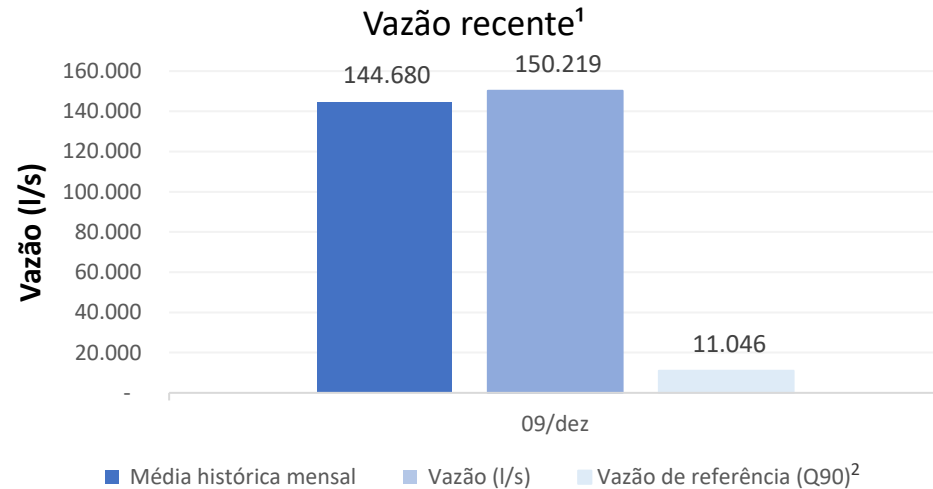
Rio Santa Maria da Vitória – Estação Fazenda Santa Rosa



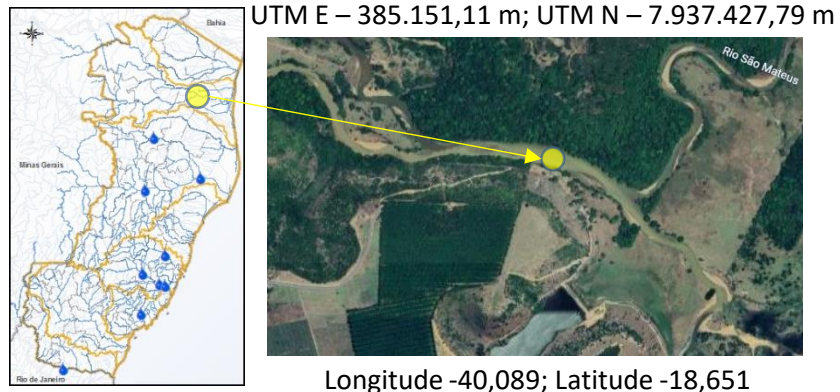
Sala de Situação – AGERH/ANA

Boletim de Acompanhamento Hidrológico

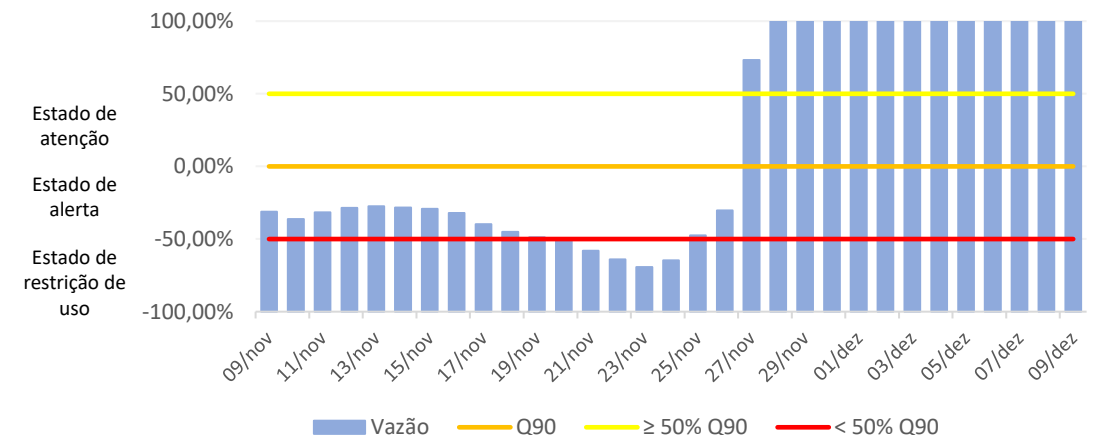
Rio São Mateus – Estação Boca da Vala (55960000)



Localização da estação



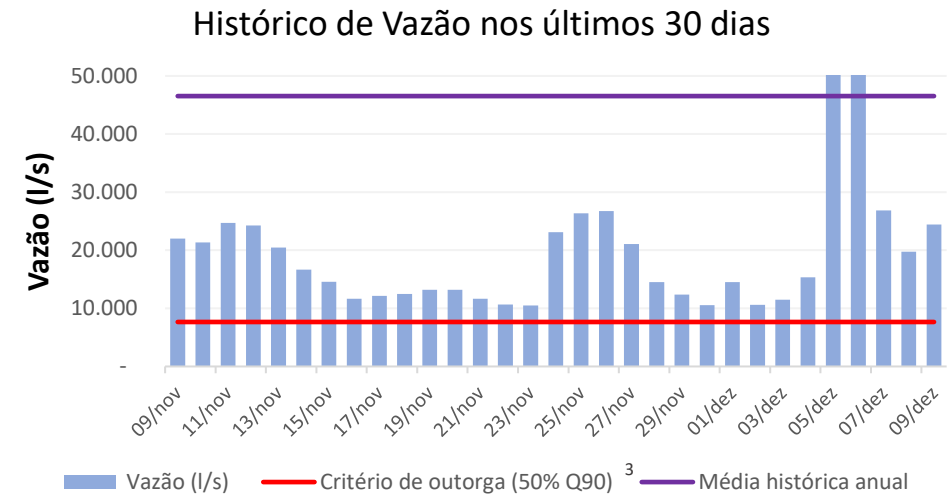
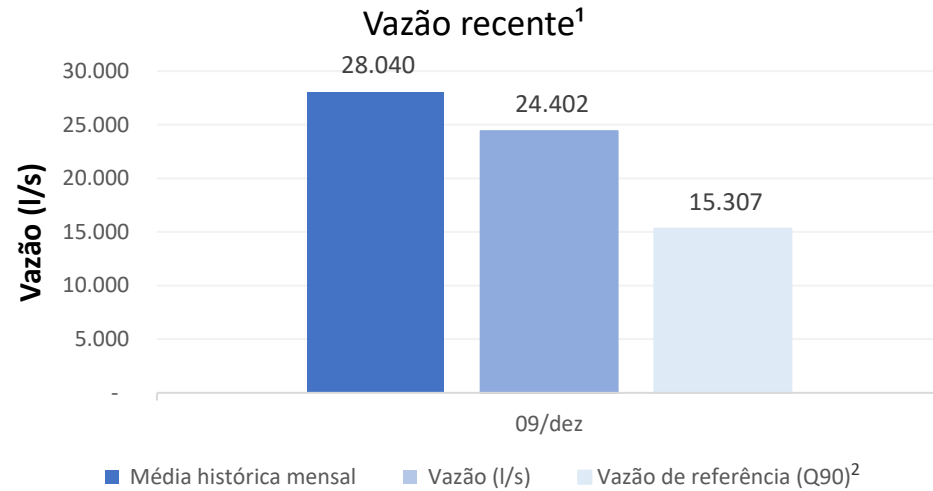
Evolução da Criticidade Hídrica nos últimos 30 dias⁴



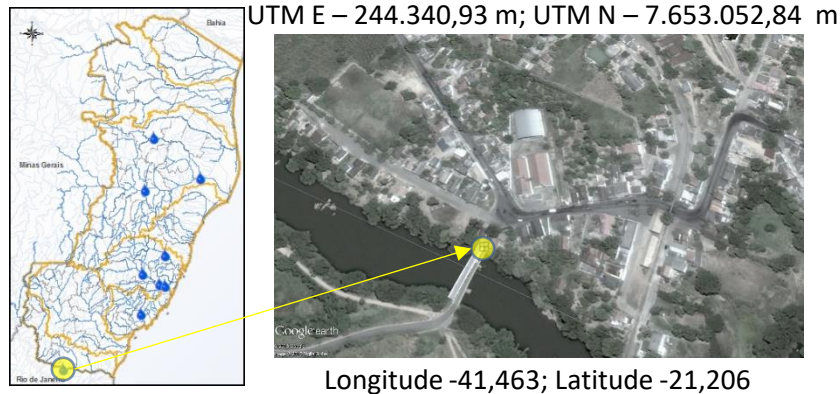
Sala de Situação – AGERH/ANA

Boletim de Acompanhamento Hidrológico

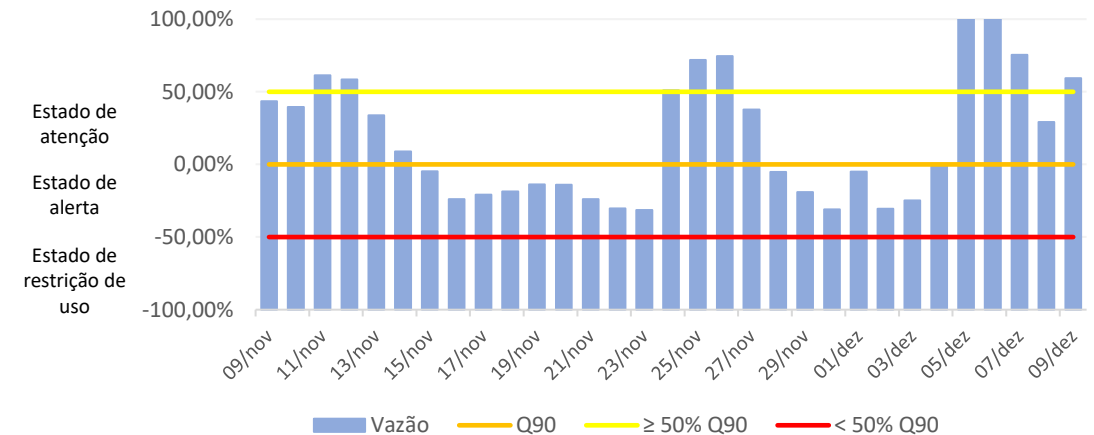
Rio Itabapoana – Estação Ponte do Itabapoana (57830000)



Localização da estação



Evolução da Criticidade Hídrica nos últimos 30 dias⁴



Sala de Situação – AGERH/ANA

Boletim de Acompanhamento Hidrológico

Notas:

1. Vazão no rio na data imediatamente anterior a publicação do boletim.
2. Utilizado o Q_{90} como vazão de referência, conforme Instrução Normativa Agerh nº 007/2020, art. 11.
3. Critério de outorga, conforme Instrução Normativa Agerh nº 007/2020, art. 12, inciso II.
4. O índice de criticidade hídrica é uma razão entre as vazões observada e de referência (Q_{90}).
5. As médias de longa duração correspondem à média aritmética das vazões naturais médias verificadas durante a série histórica de observações.