



# Sala de Situação – AGERH/ANA

## Boletim de Acompanhamento Hidrológico

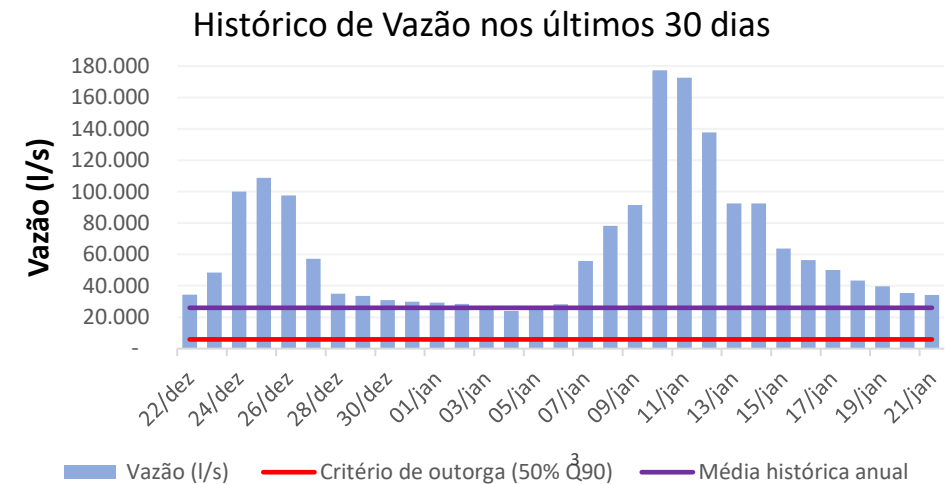
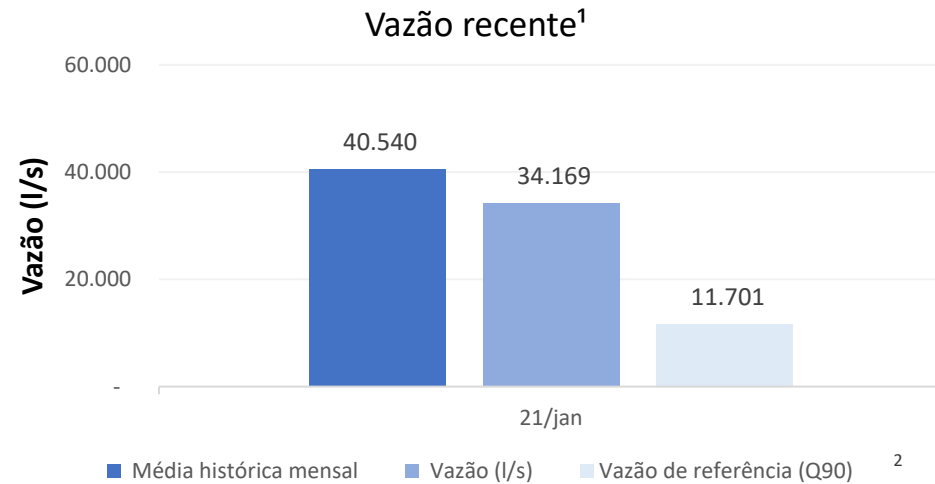
# Sala de Situação – AGERH/ANA

Boletim nº 239/2024

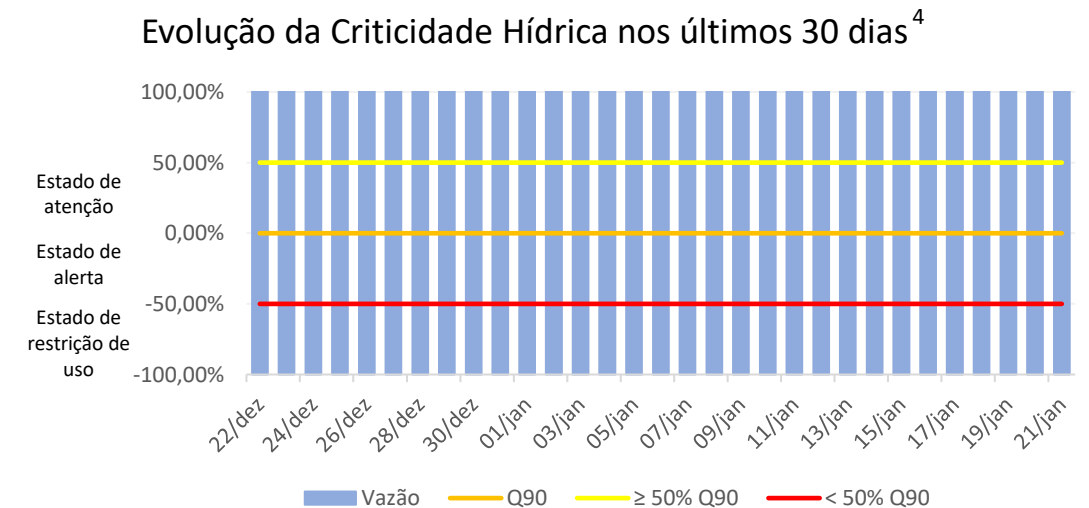
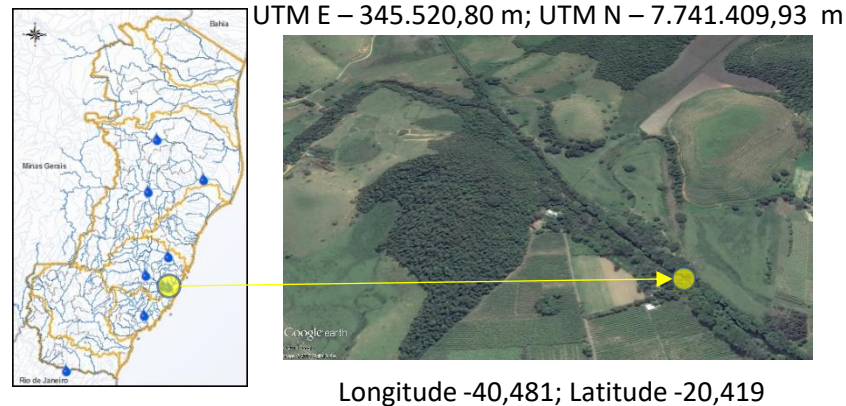
quarta-feira, 22 de janeiro de 2025

## Boletim de Acompanhamento Hidrológico

### Rio Jucu – Estação Fazenda Jucuruaba (57230000)



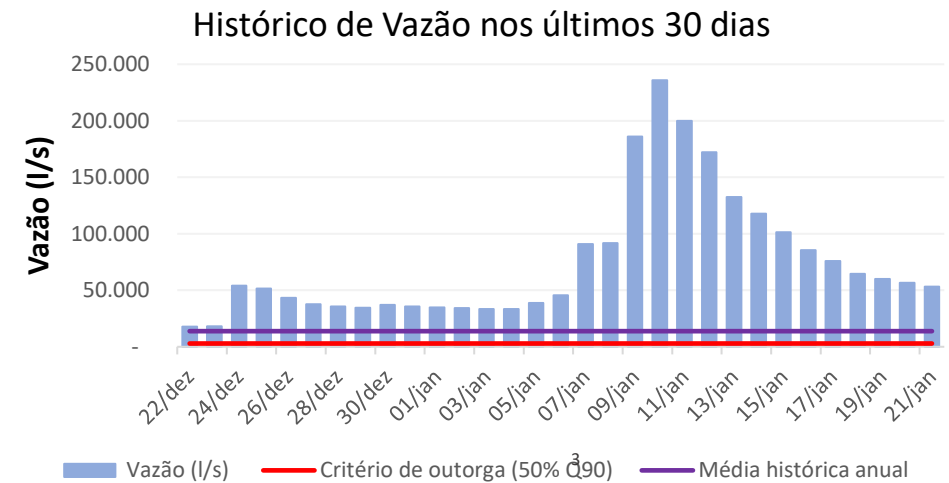
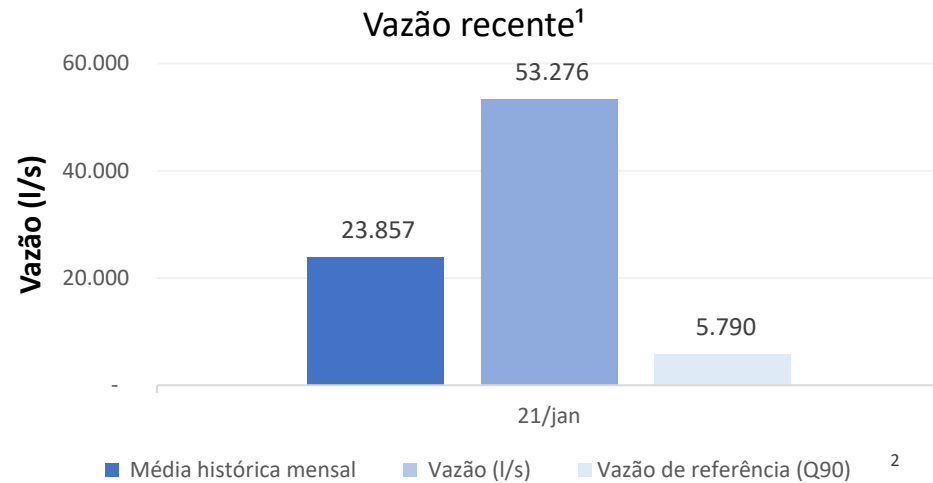
#### Localização da estação



# Sala de Situação – AGERH/ANA

## Boletim de Acompanhamento Hidrológico

### Rio Santa Maria da Vitória – Estação Fazenda Santa Rosa

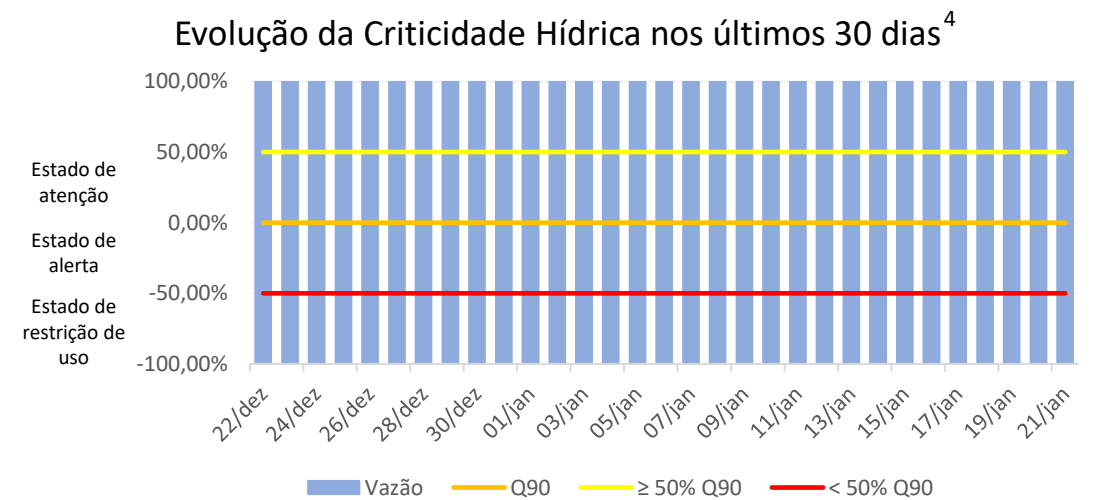


#### Localização da estação

UTM E – 350.331,56 m; UTM N – 7.771.933,45 m



Longitude -40,432; Latitude -20,144

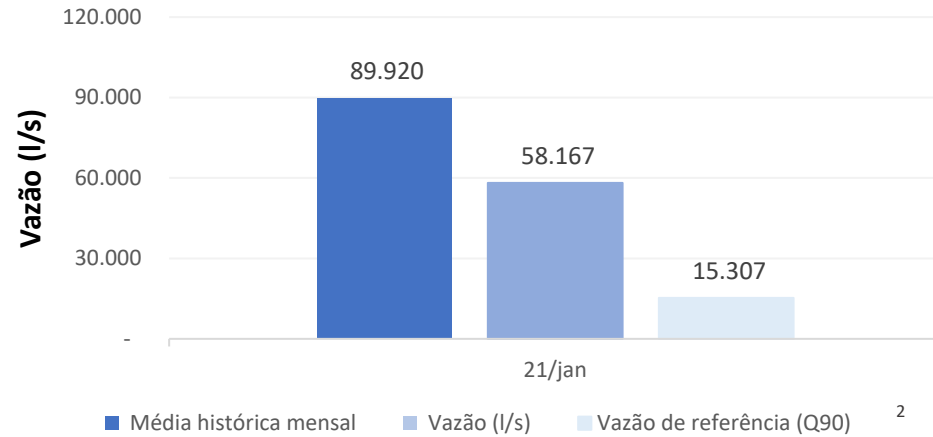


# Sala de Situação – AGERH/ANA

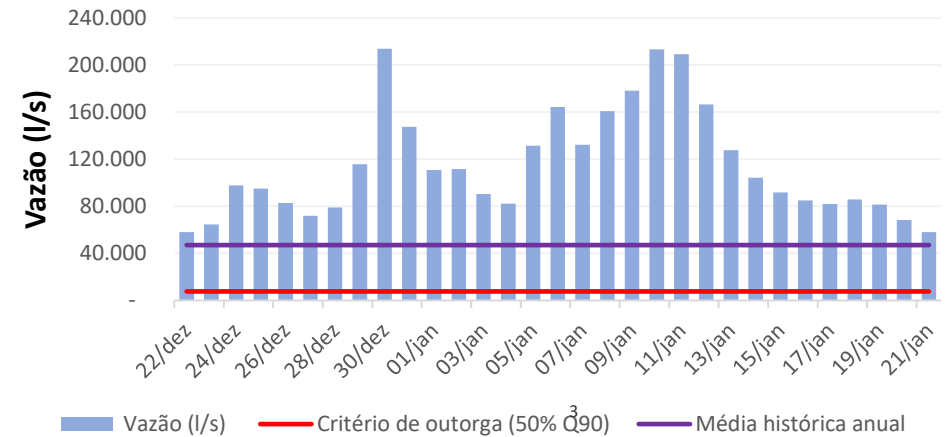
## Boletim de Acompanhamento Hidrológico

### Rio Itabapoana – Estação Ponte do Itabapoana (57830000)

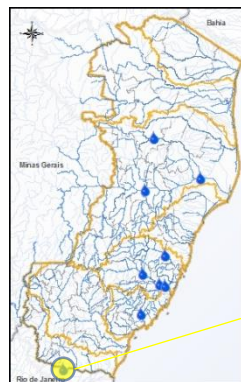
Vazão recente<sup>1</sup>



Histórico de Vazão nos últimos 30 dias



Localização da estação

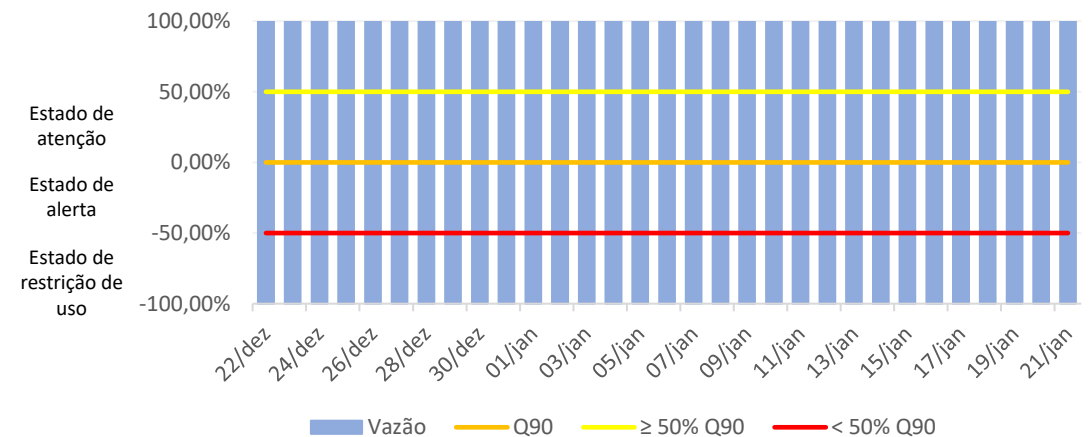


UTM E – 244.340,93 m; UTM N – 7.653.052,84 m



Longitude -41,463; Latitude -21,206

Evolução da Criticidade Hídrica nos últimos 30 dias<sup>4</sup>

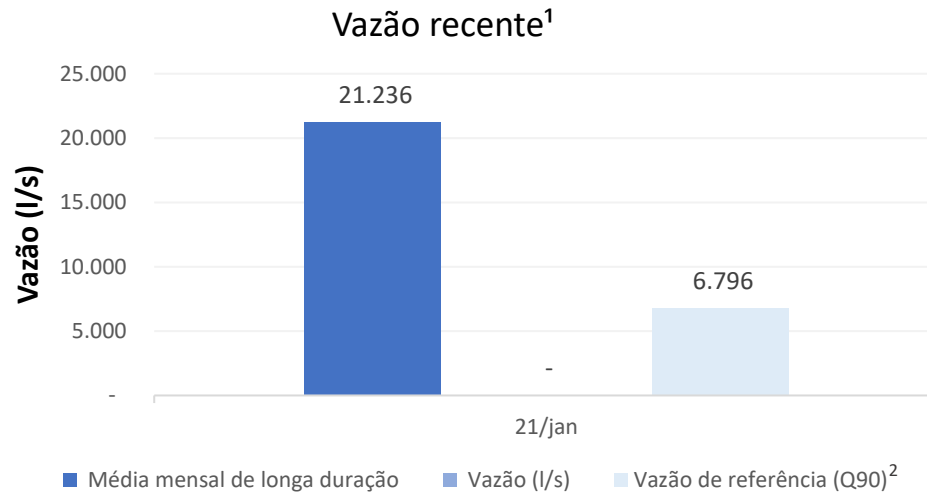




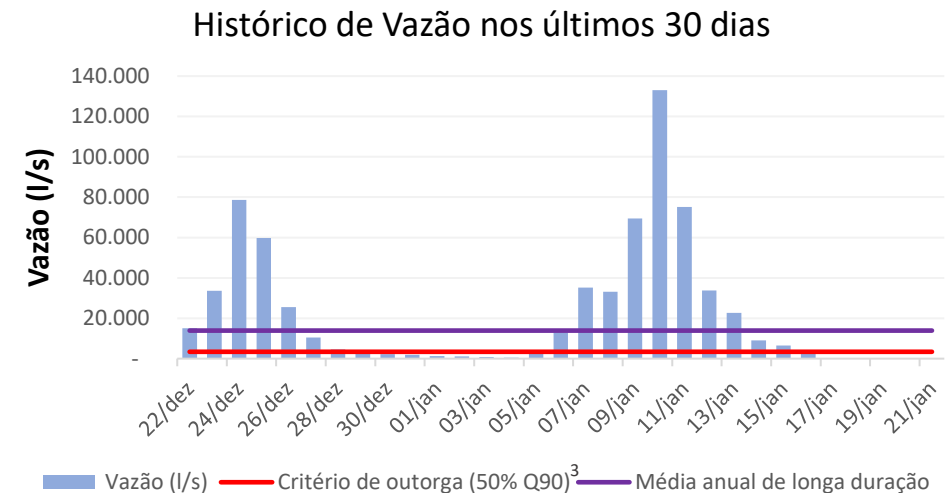
# Sala de Situação – AGERH/ANA

## Boletim de Acompanhamento Hidrológico

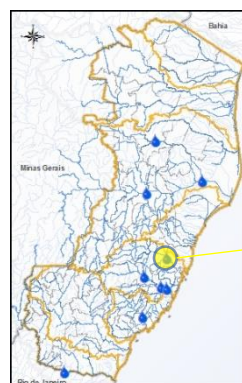
### Rio Jucu Braço Norte – Estação PCH São Pedro Montante (57150500)



Nota: dados não disponíveis para o período.



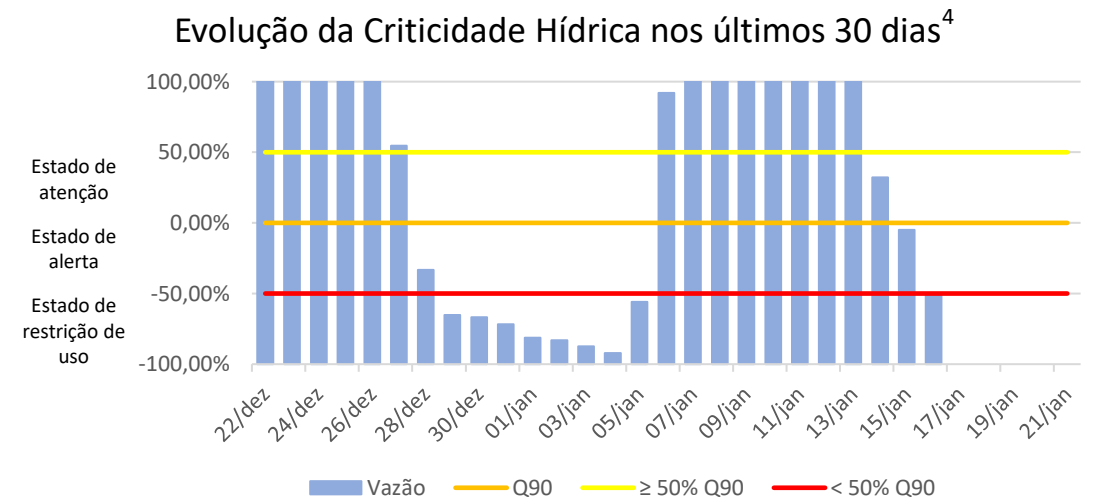
#### Localização da estação



UTM E – 327.503,46 m; UTM N – 7.752.760,39 m



Longitude -40,652; Latitude -20,315



# Sala de Situação – AGERH/ANA

## Boletim de Acompanhamento Hidrológico

### Notas:

1. Vazão no rio na data imediatamente anterior a publicação do boletim.
2. Utilizado o  $Q_{90}$  como vazão de referência, conforme Instrução Normativa Agerh nº 007/2020, art. 11.
3. Critério de outorga, conforme Instrução Normativa Agerh nº 007/2020, art. 12, inciso II.
4. O índice de criticidade hídrica é uma razão entre as vazões observada e de referência ( $Q_{90}$ ).
5. As médias de longa duração correspondem à média aritmética das vazões naturais médias verificadas durante a série histórica de observações.