



Sala de Situação – AGERH/ANA

Boletim de Acompanhamento Hidrológico

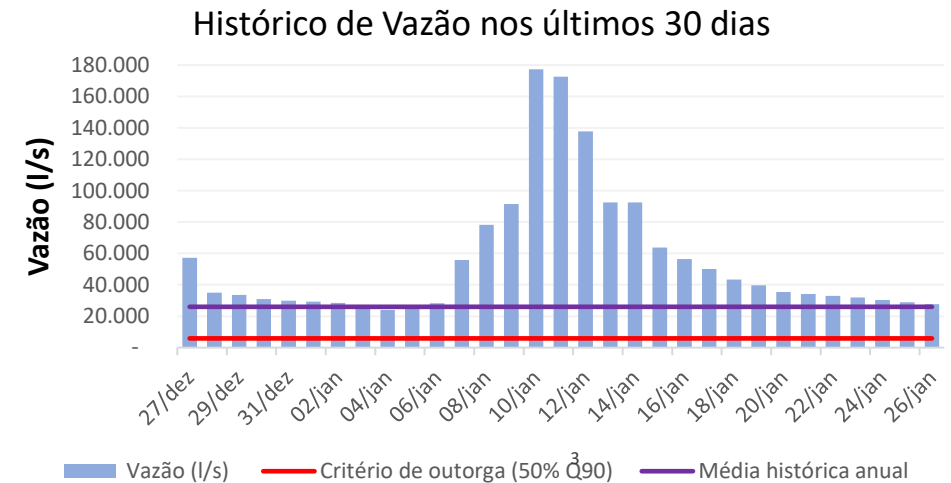
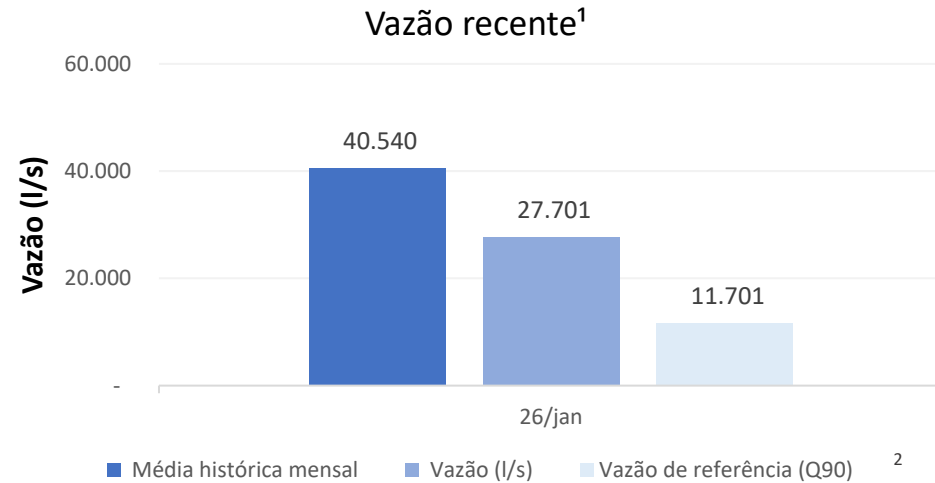
Sala de Situação – AGERH/ANA

Boletim nº 242/2024

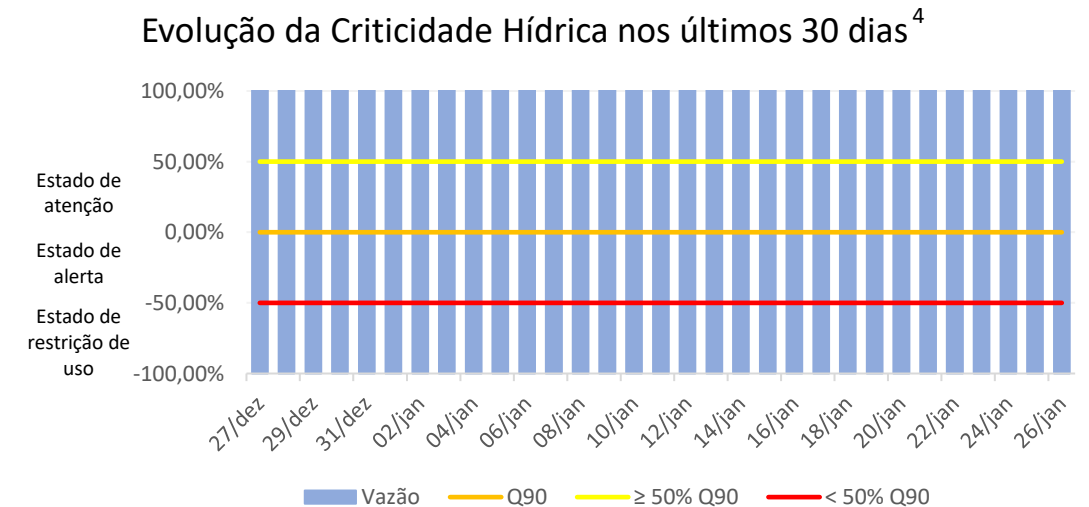
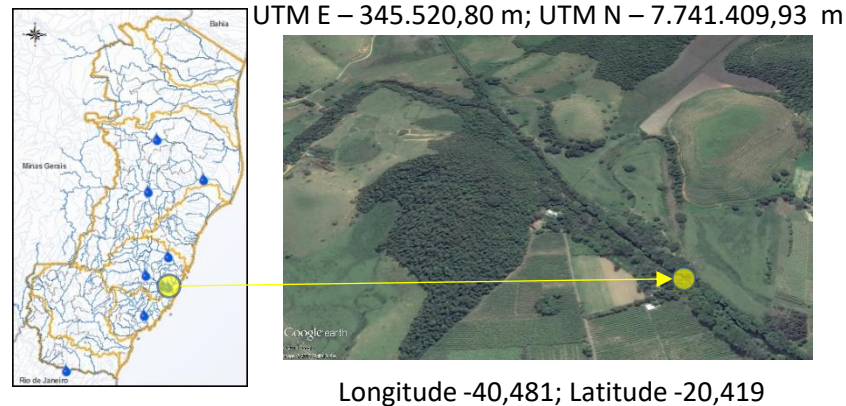
segunda-feira, 27 de janeiro de 2025

Boletim de Acompanhamento Hidrológico

Rio Jucu – Estação Fazenda Jucuruaba (57230000)



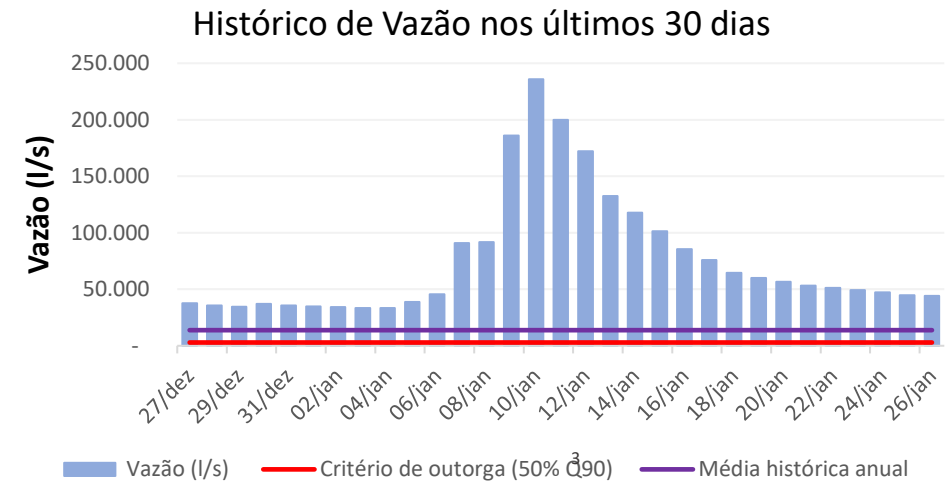
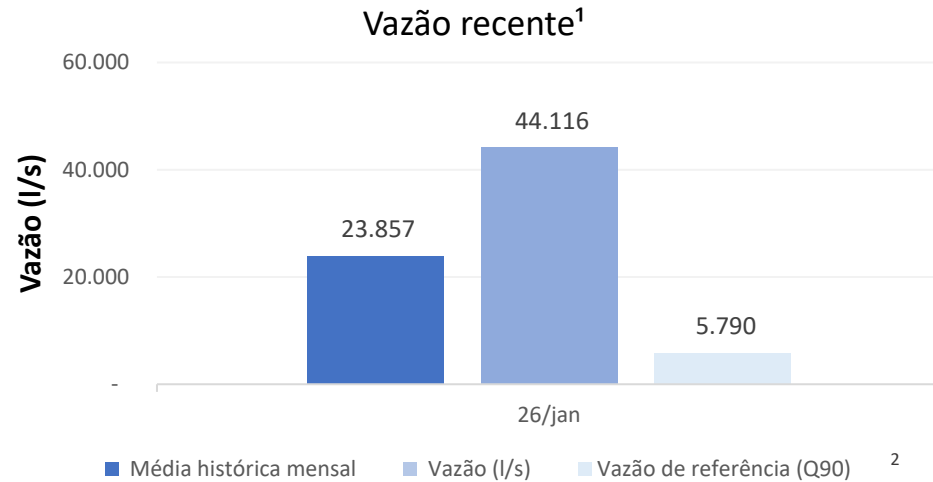
Localização da estação



Sala de Situação – AGERH/ANA

Boletim de Acompanhamento Hidrológico

Rio Santa Maria da Vitória – Estação Fazenda Santa Rosa

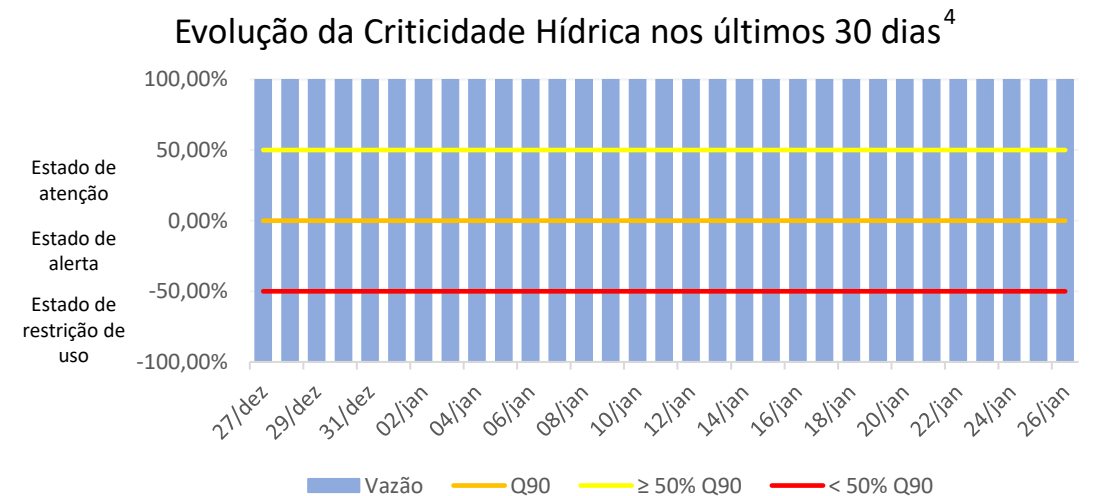


Localização da estação

UTM E – 350.331,56 m; UTM N – 7.771.933,45 m



Longitude -40,432; Latitude -20,144

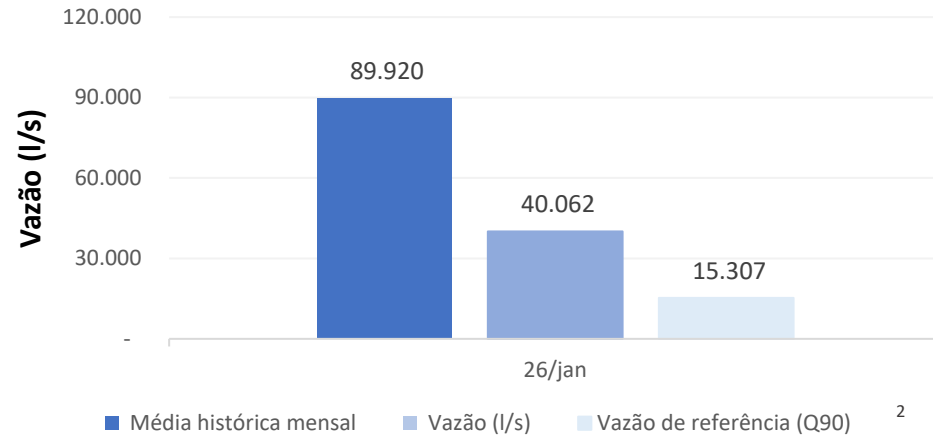


Sala de Situação – AGERH/ANA

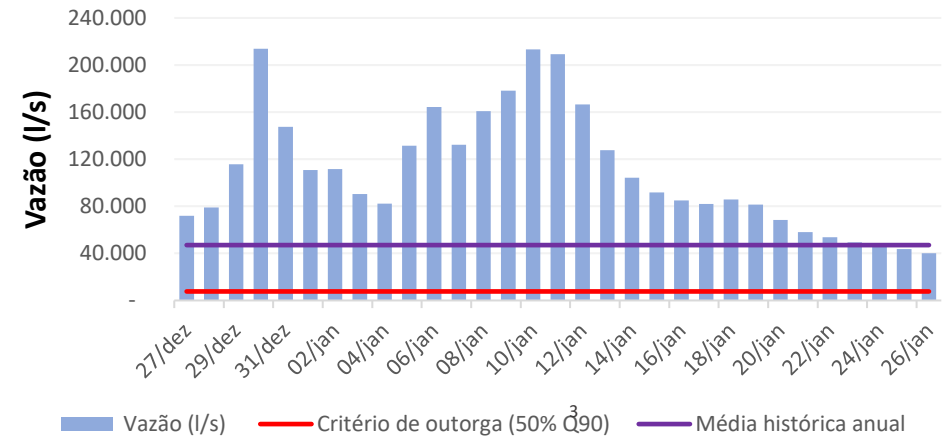
Boletim de Acompanhamento Hidrológico

Rio Itabapoana – Estação Ponte do Itabapoana (5783000)

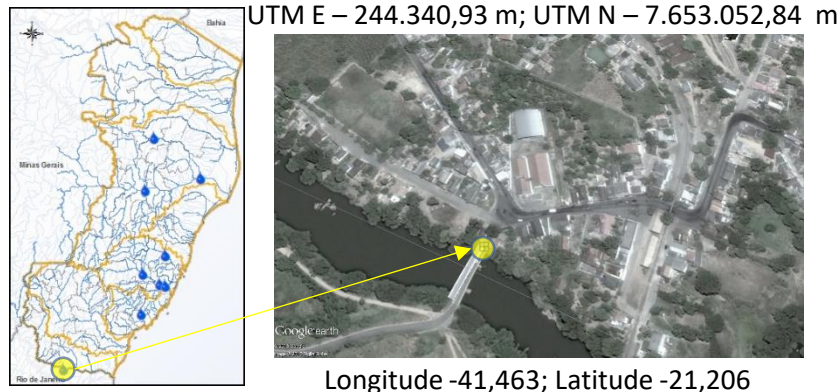
Vazão recente¹



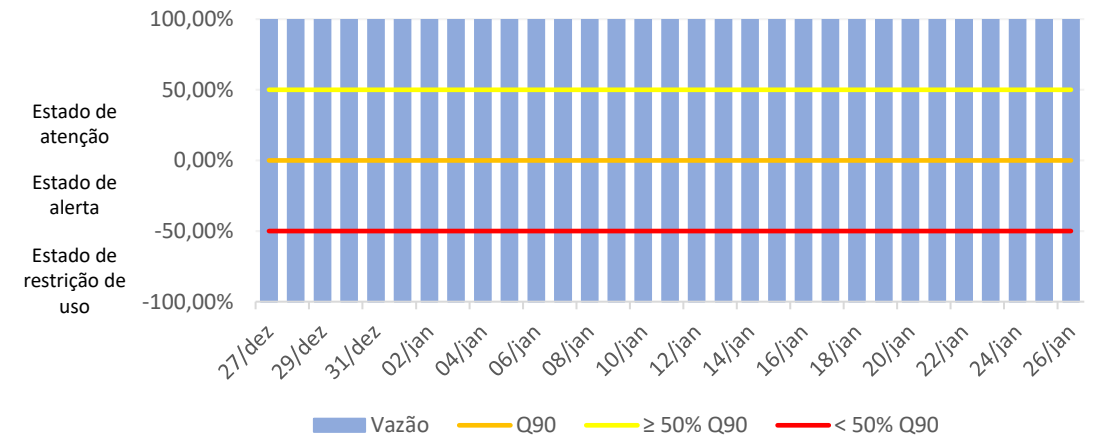
Histórico de Vazão nos últimos 30 dias



Localização da estação



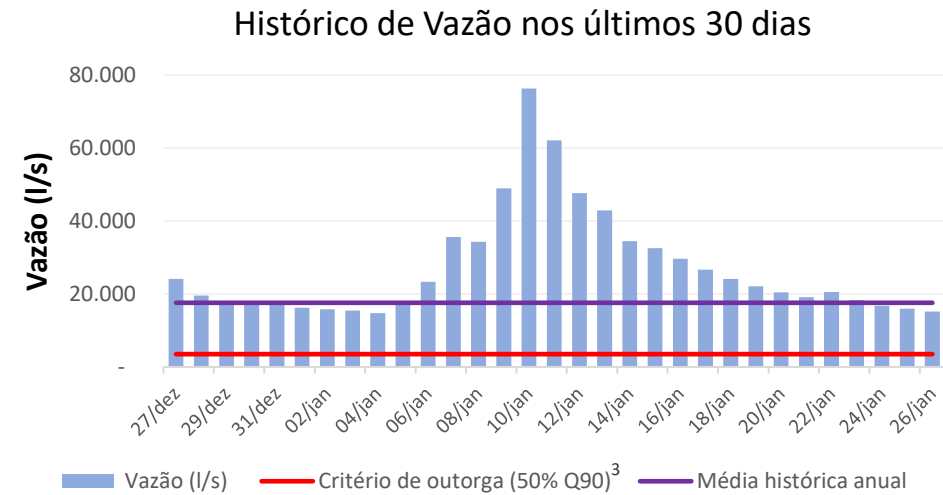
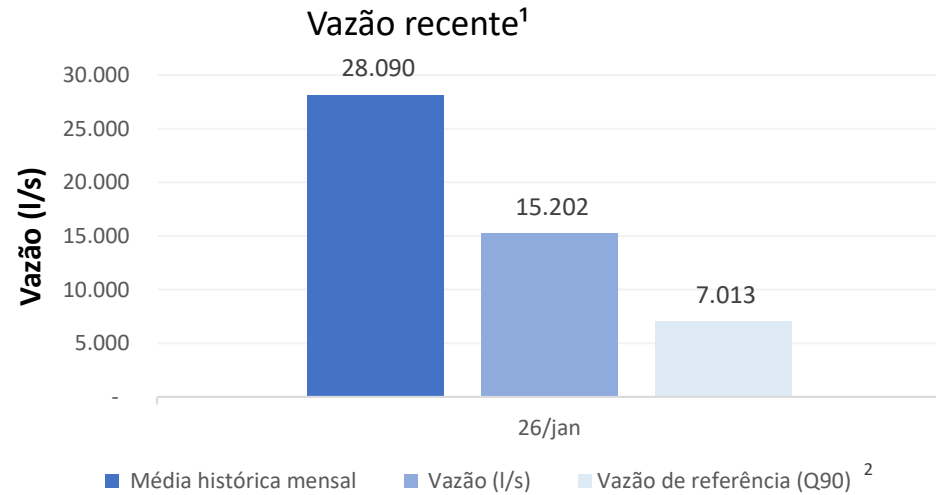
Evolução da Criticidade Hídrica nos últimos 30 dias⁴



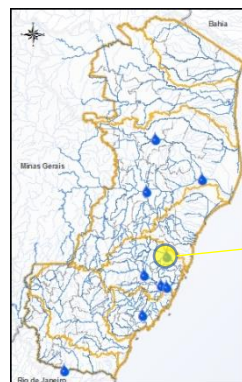
Sala de Situação – AGERH/ANA

Boletim de Acompanhamento Hidrológico

Rio Jucu Braço Norte – Estação PCH São Pedro Jusante (57155000)



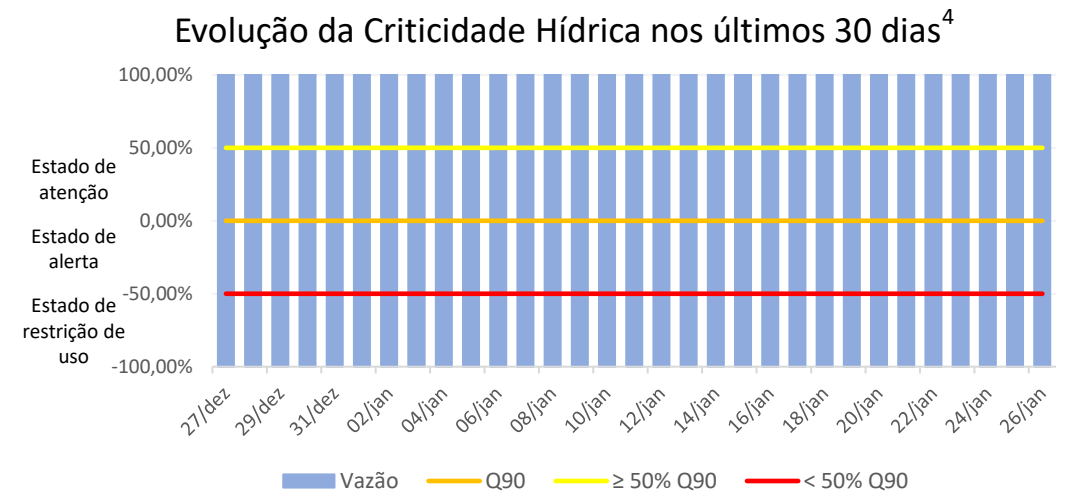
Localização da estação



UTM E – 330.124 m; UTM N – 7.748.185 m



Longitude -40,6275; Latitude -20,3569



Sala de Situação – AGERH/ANA

Boletim de Acompanhamento Hidrológico

Notas:

1. Vazão no rio na data imediatamente anterior a publicação do boletim.
2. Utilizado o Q_{90} como vazão de referência, conforme Instrução Normativa Agerh nº 007/2020, art. 11.
3. Critério de outorga, conforme Instrução Normativa Agerh nº 007/2020, art. 12, inciso II.
4. O índice de criticidade hídrica é uma razão entre as vazões observada e de referência (Q_{90}).
5. As médias de longa duração correspondem à média aritmética das vazões naturais médias verificadas durante a série histórica de observações.