



Sala de Situação — AGERH/ANA

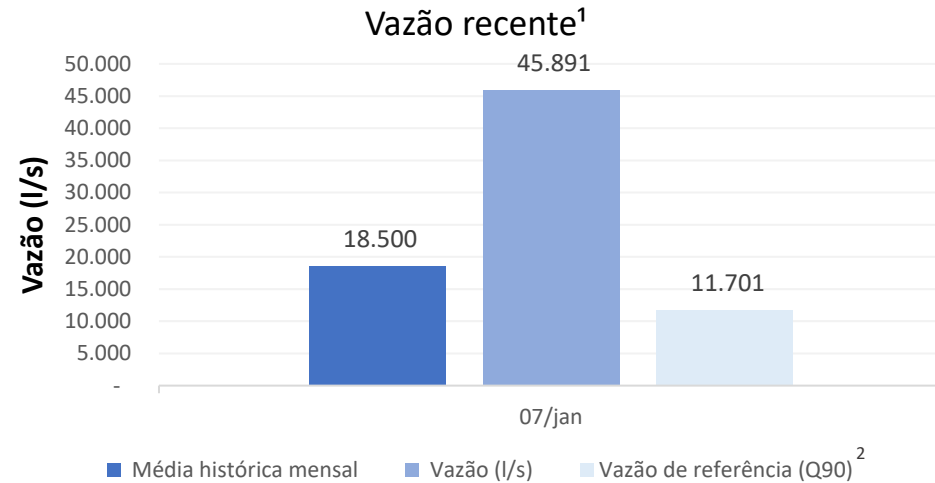
Boletim de Acompanhamento Hidrológico

Sala de Situação – AGERH/ANA

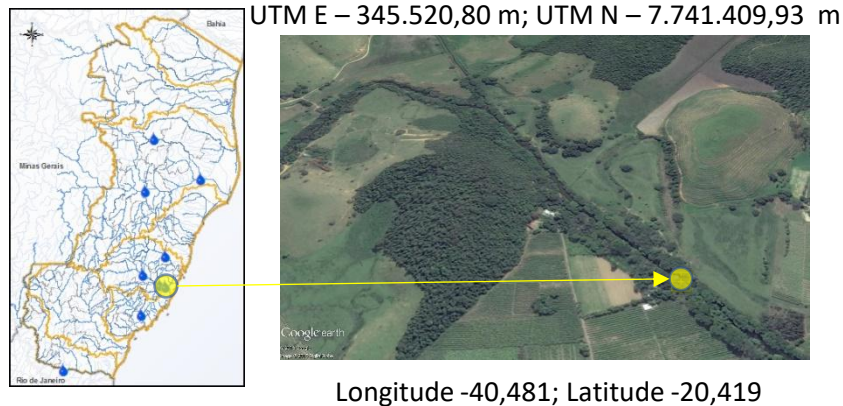
Boletim de Acompanhamento Hidrológico

Quinta-feira, 08 de janeiro de 2026

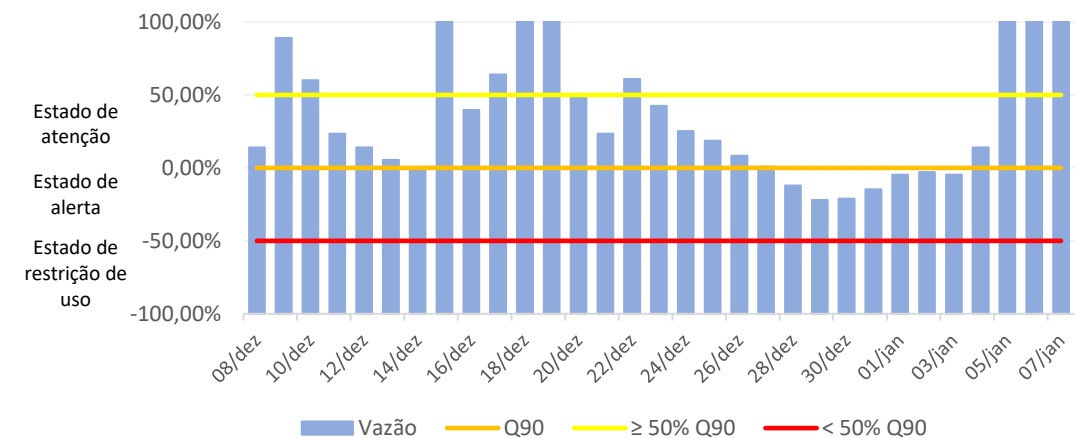
Rio Jucu – Estação Fazenda Jucuruaba (57230000)



Localização da estação



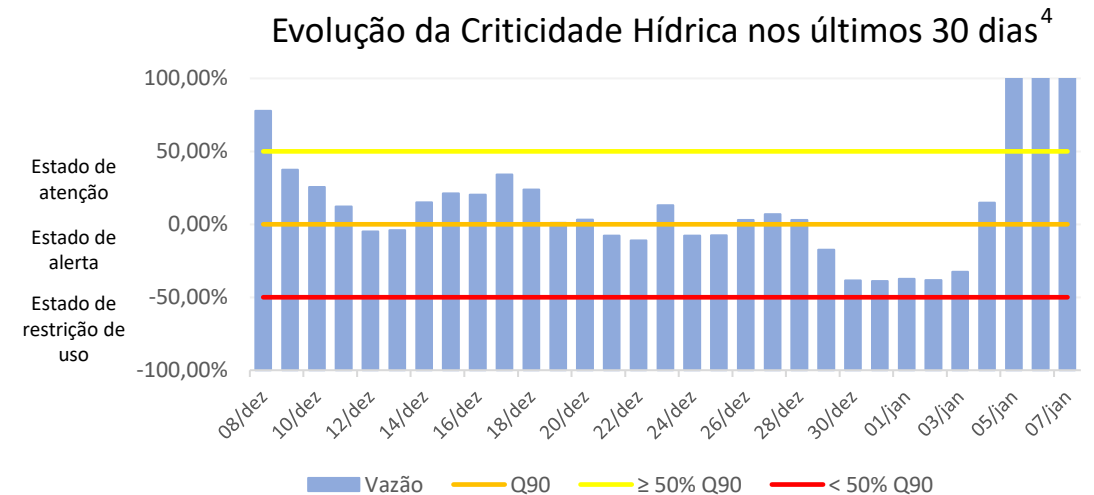
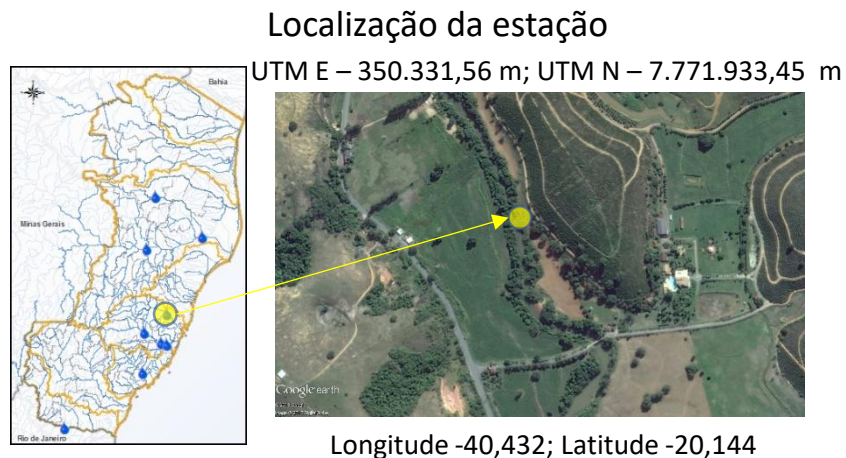
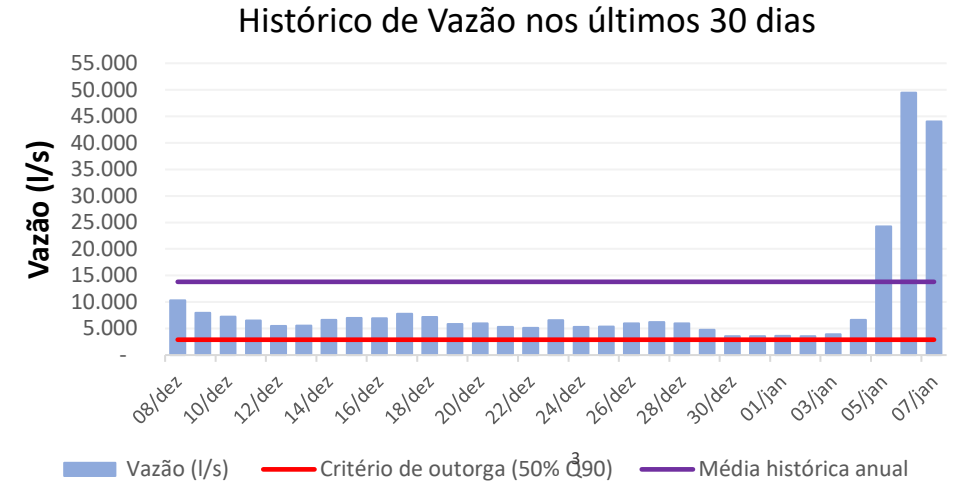
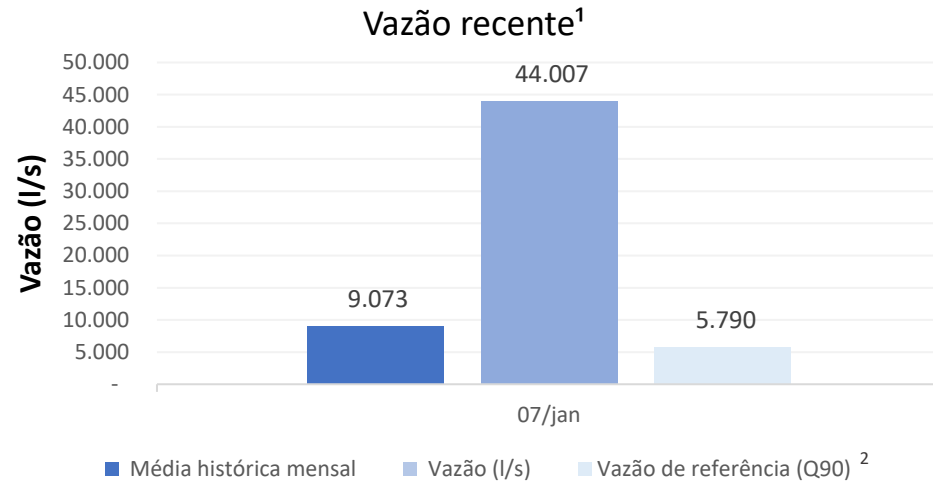
Evolução da Criticidade Hídrica nos últimos 30 dias⁴



Sala de Situação – AGERH/ANA

Boletim de Acompanhamento Hidrológico

Rio Santa Maria da Vitória – Estação Fazenda Santa Rosa

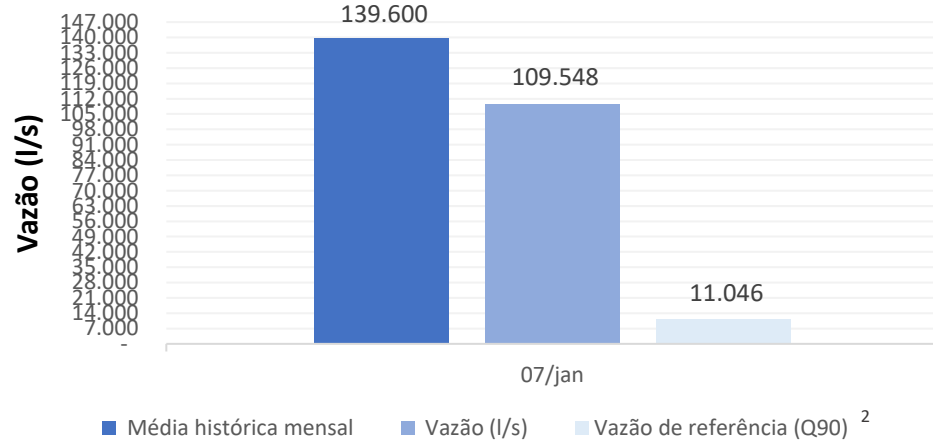


Sala de Situação – AGERH/ANA

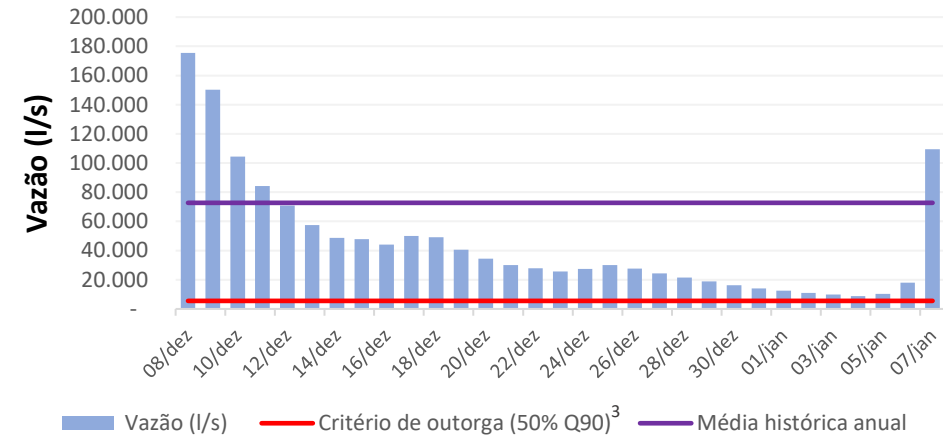
Boletim de Acompanhamento Hidrológico

Rio São Mateus – Estação Boca da Vala (55960000)

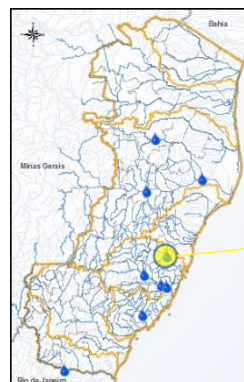
Vazão recente¹



Histórico de Vazão nos últimos 30 dias



Localização da estação

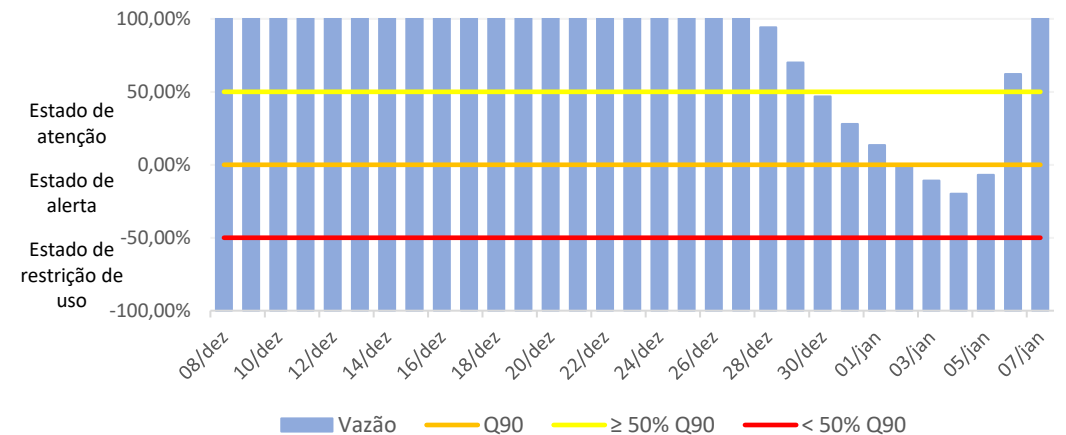


UTM E – 330.124 m; UTM N – 7.748.185 m



Longitude -40,6275; Latitude -20,3569

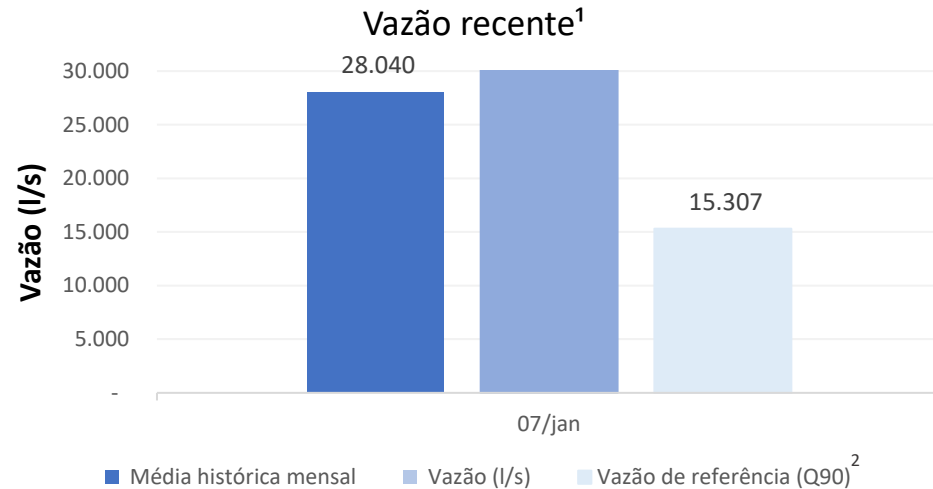
Evolução da Criticidade Hídrica nos últimos 30 dias⁴



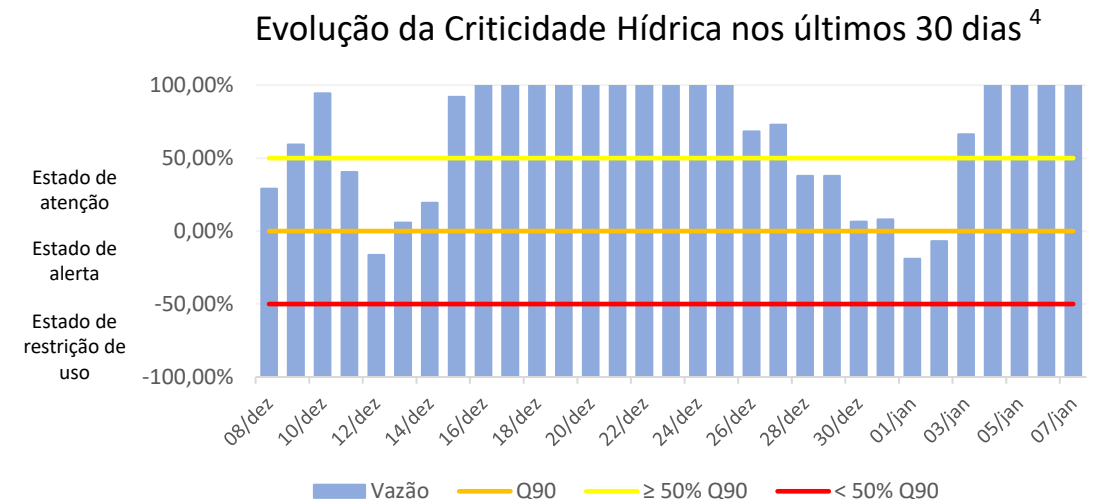
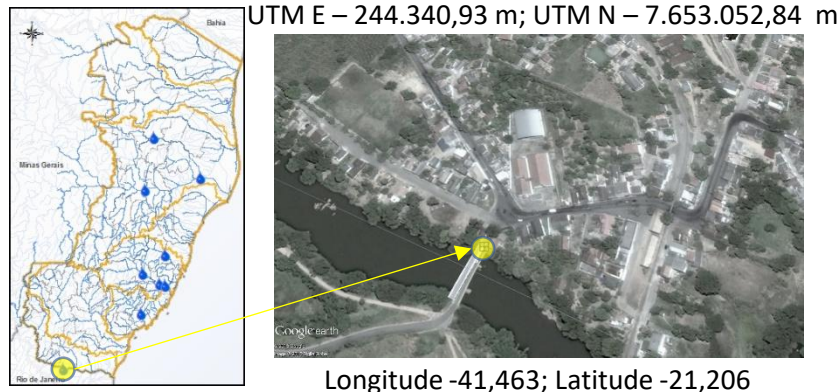
Sala de Situação – AGERH/ANA

Boletim de Acompanhamento Hidrológico

Rio Itabapoana – Estação Ponte do Itabapoana (57830000)



Localização da estação



Sala de Situação – AGERH/ANA

Boletim de Acompanhamento Hidrológico

Notas:

1. Vazão no rio na data imediatamente anterior a publicação do boletim.
2. Utilizado o Q_{90} como vazão de referência, conforme Instrução Normativa Agerh nº 007/2020, art. 11.
3. Critério de outorga, conforme Instrução Normativa Agerh nº 007/2020, art. 12, inciso II.
4. O índice de criticidade hídrica é uma razão entre as vazões observada e de referência (Q_{90}).
5. As médias de longa duração correspondem à média aritmética das vazões naturais médias verificadas durante a série histórica de observações.