



# Sala de Situação – AGERH/ANA

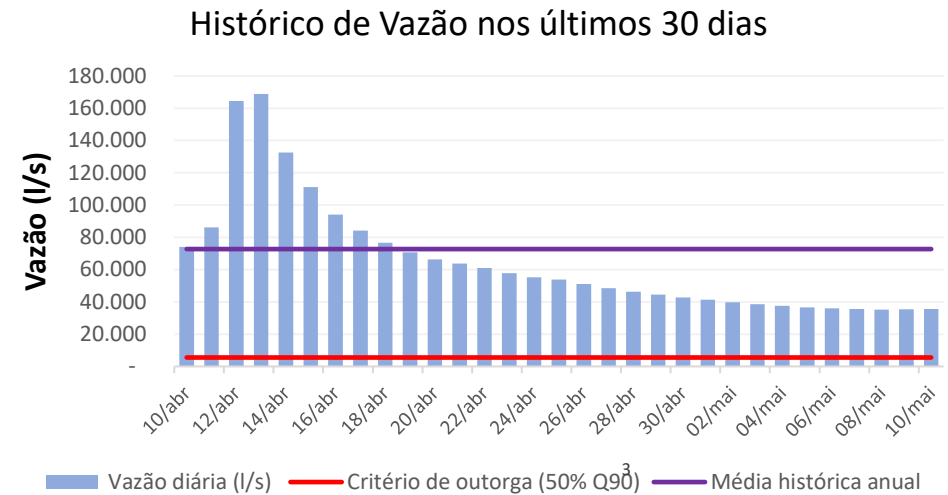
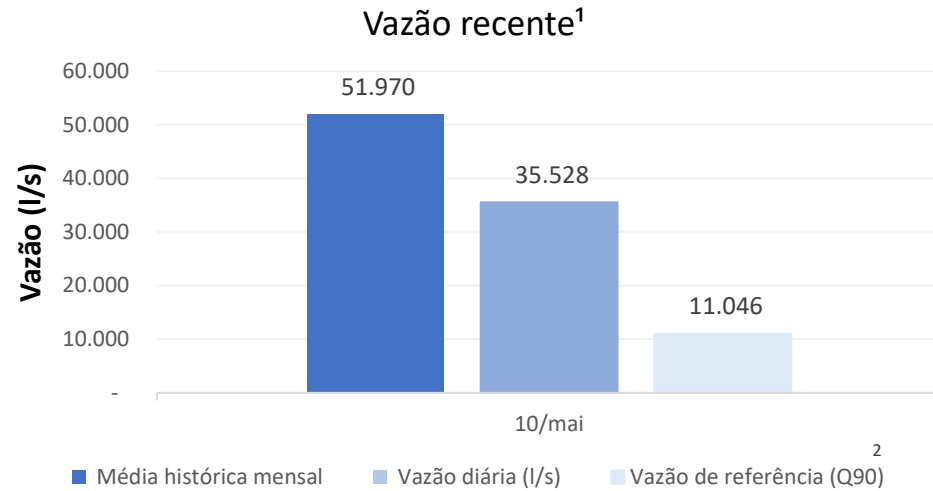
## Boletim de Acompanhamento Hidrológico

# Sala de Situação – AGERH/ANA

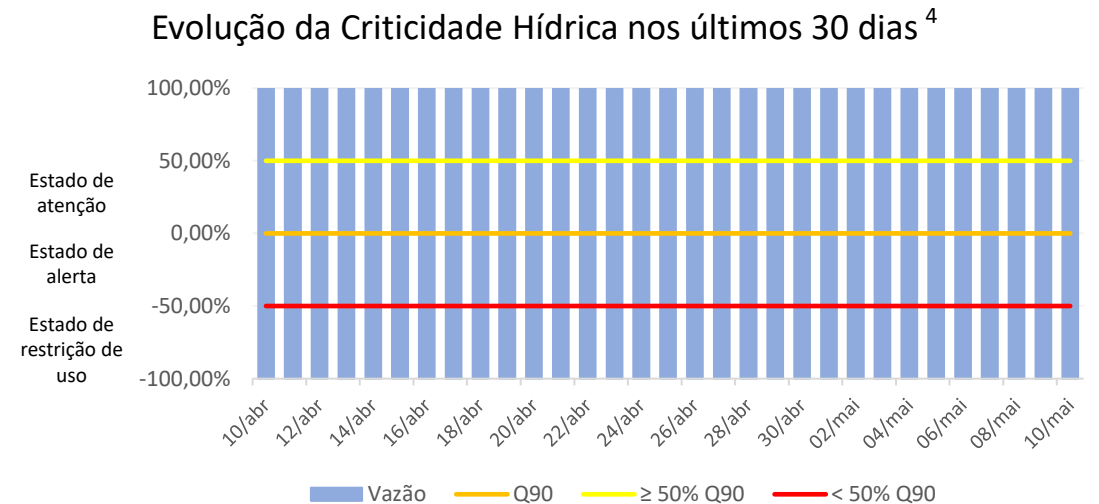
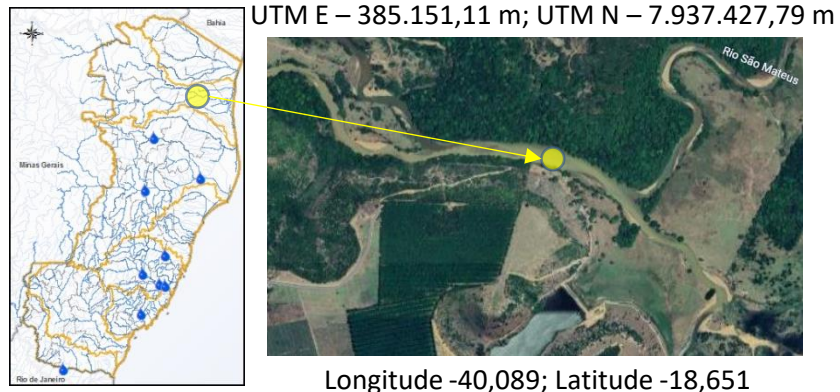
Segunda-feira, 11 de maio de 2026

## Boletim de Acompanhamento Hidrológico

### Rio São Mateus – Estação Boca da Vala (55960000)



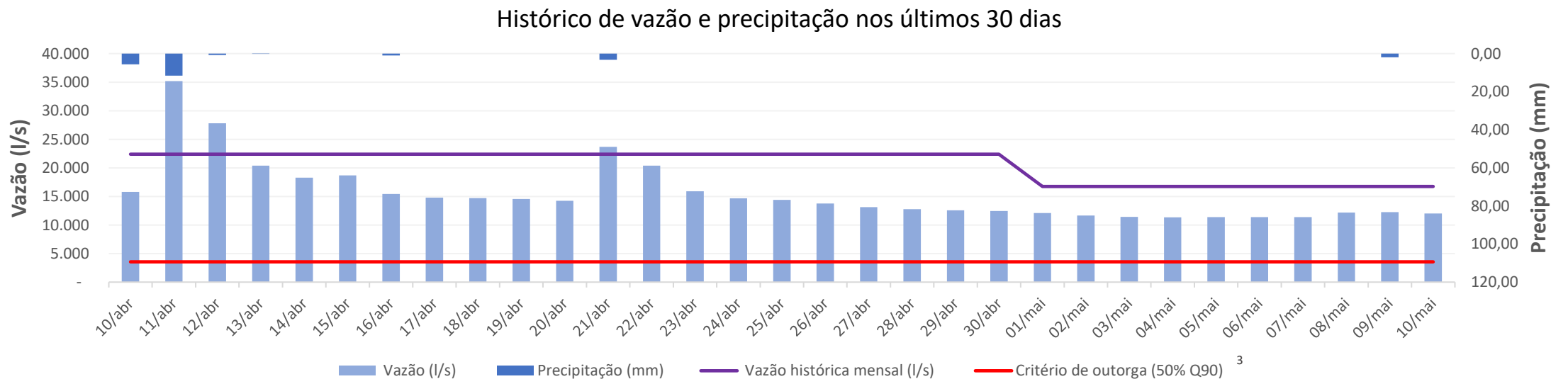
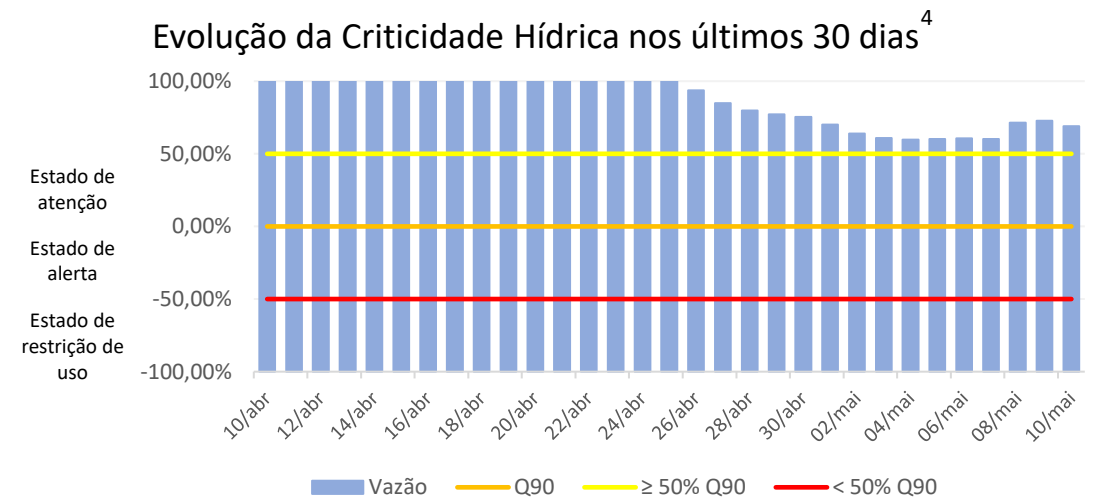
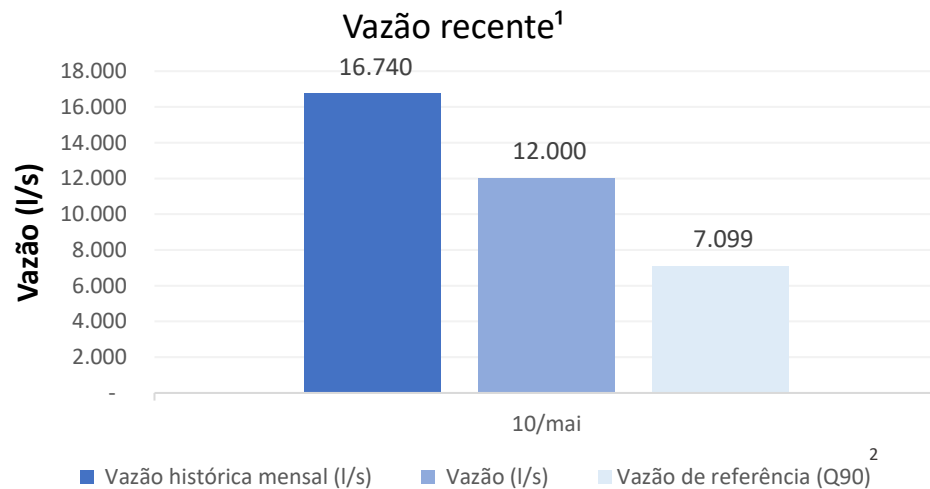
#### Localização da estação



# Sala de Situação – AGERH/ANA

## Boletim de Acompanhamento Hidrológico

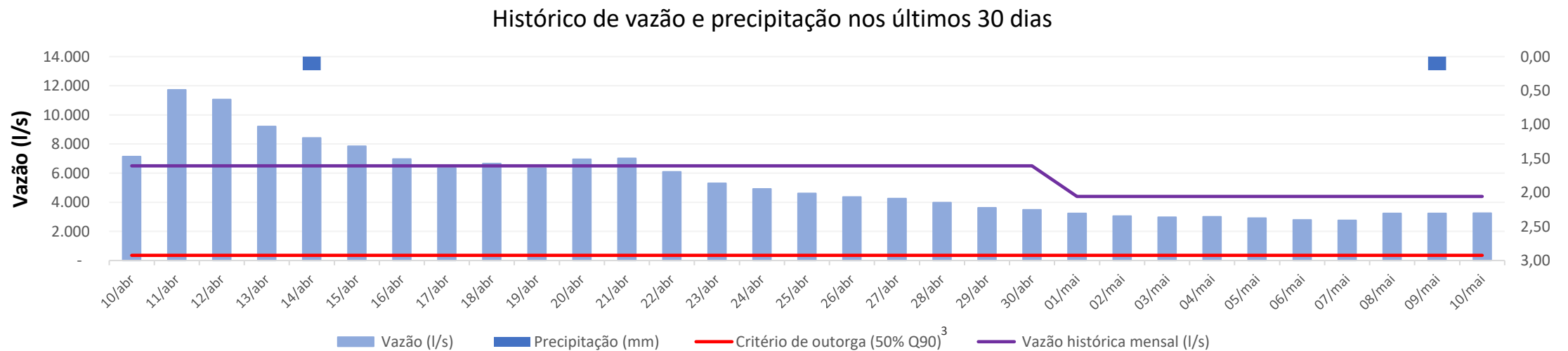
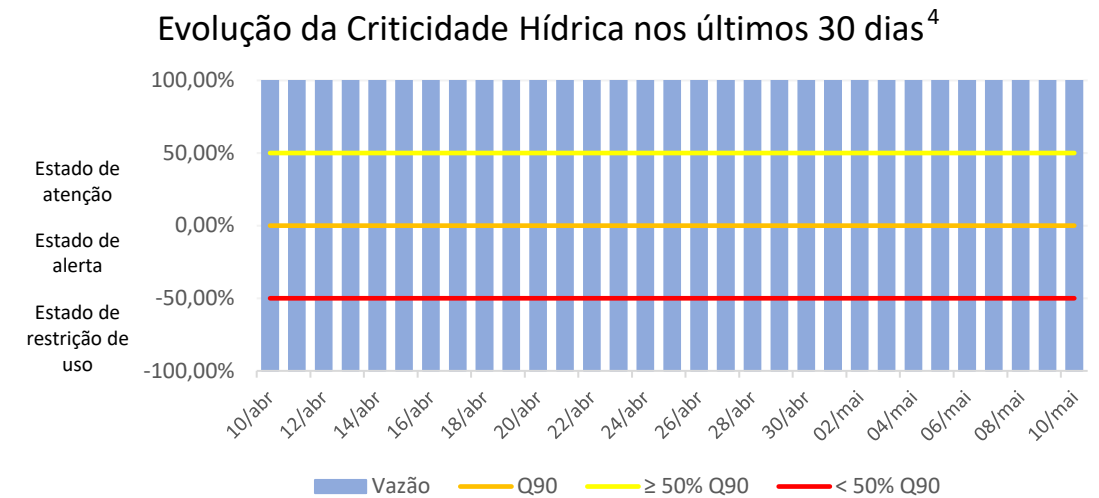
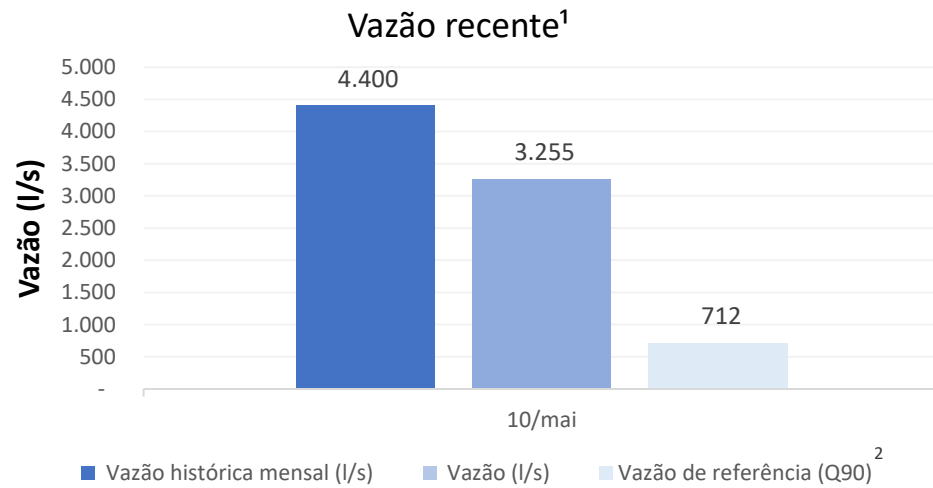
### Rio Guandu – Estação UHE Mascarenhas Guandu 1 (56992380)



# Sala de Situação – AGERH/ANA

## Boletim de Acompanhamento Hidrológico

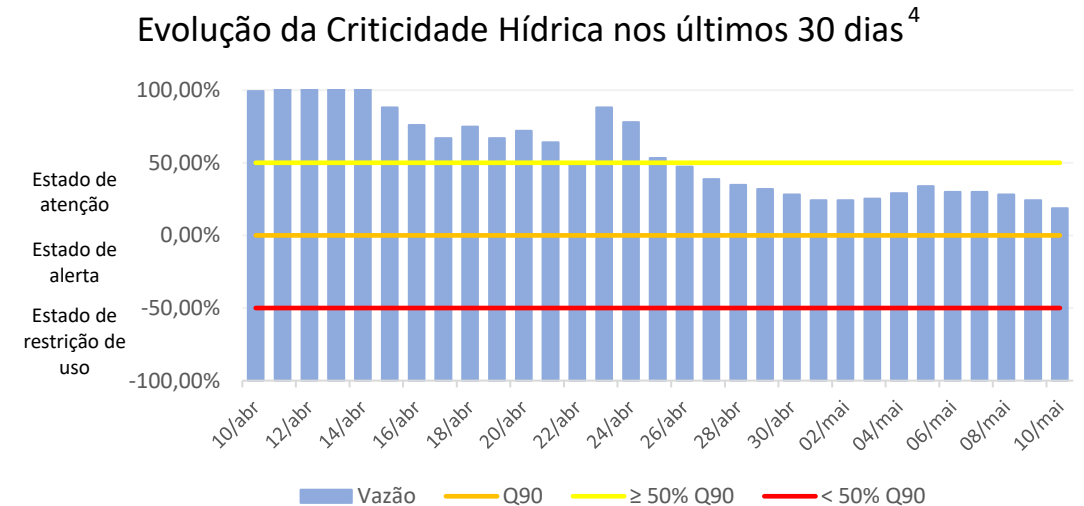
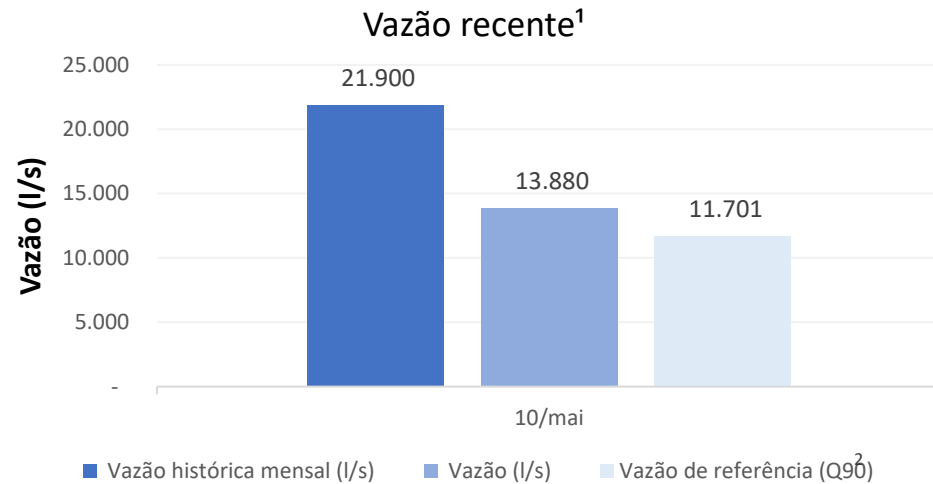
### Rio Santa Joana – Colatina Foz do Rio Santa Joana (56993400)



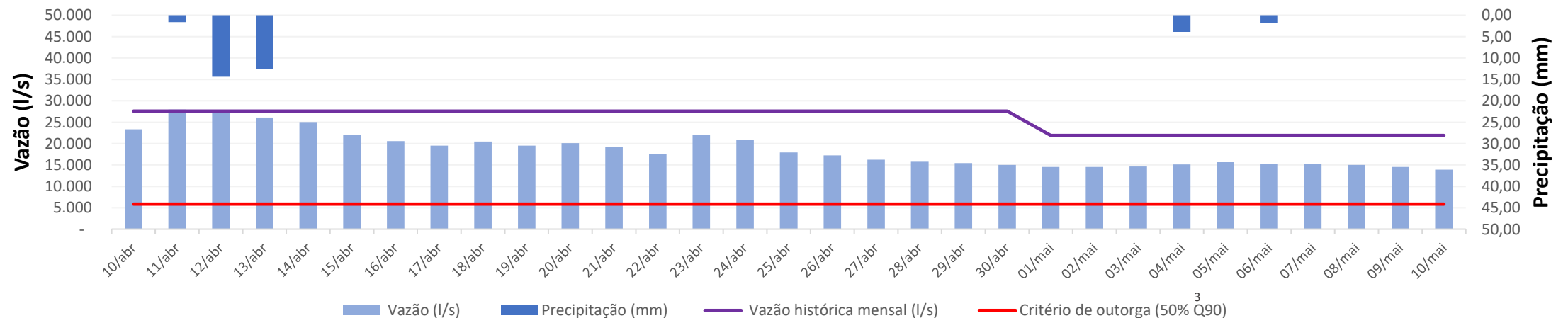
# Sala de Situação – AGERH/ANA

## Boletim de Acompanhamento Hidrológico

### Rio Jucu – Estação Fazenda Jucuruaba (57230000)



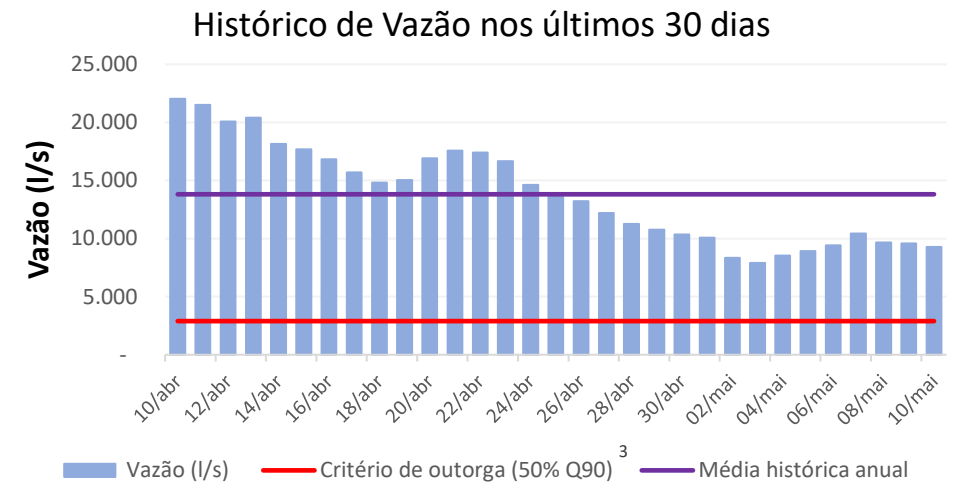
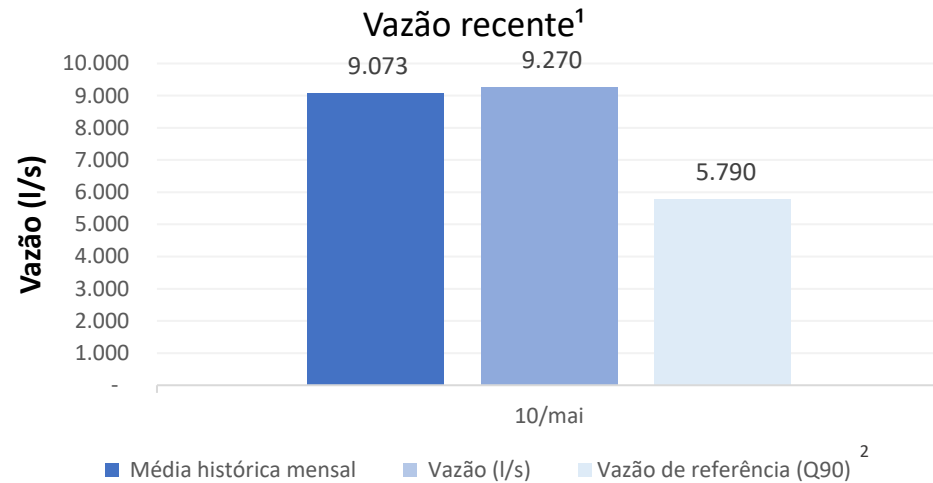
#### Histórico de vazão e precipitação nos últimos 30 dias



# Sala de Situação – AGERH/ANA

## Boletim de Acompanhamento Hidrológico

### Rio Santa Maria da Vitória – Estação Fazenda Santa Rosa

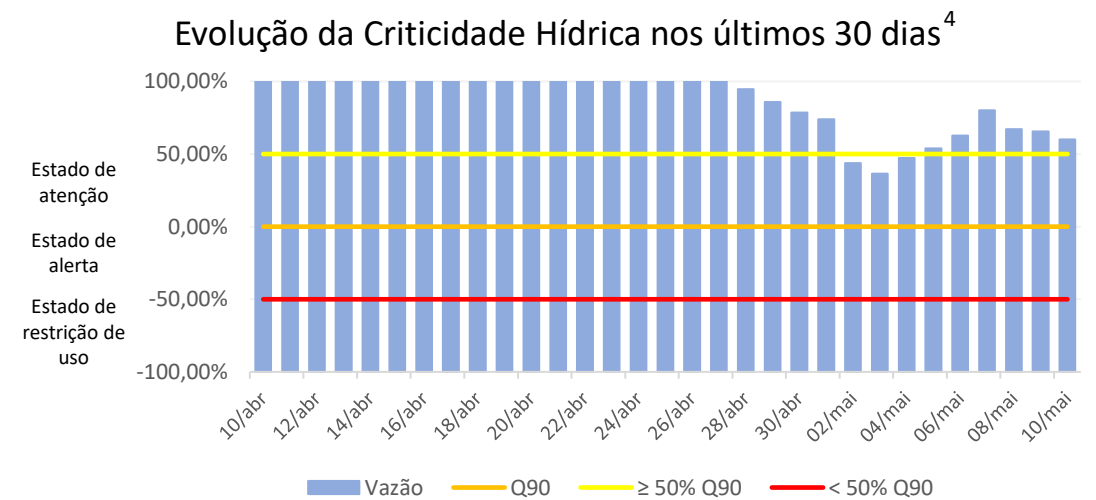


#### Localização da estação

UTM E – 350.331,56 m; UTM N – 7.771.933,45 m



Longitude -40,432; Latitude -20,144

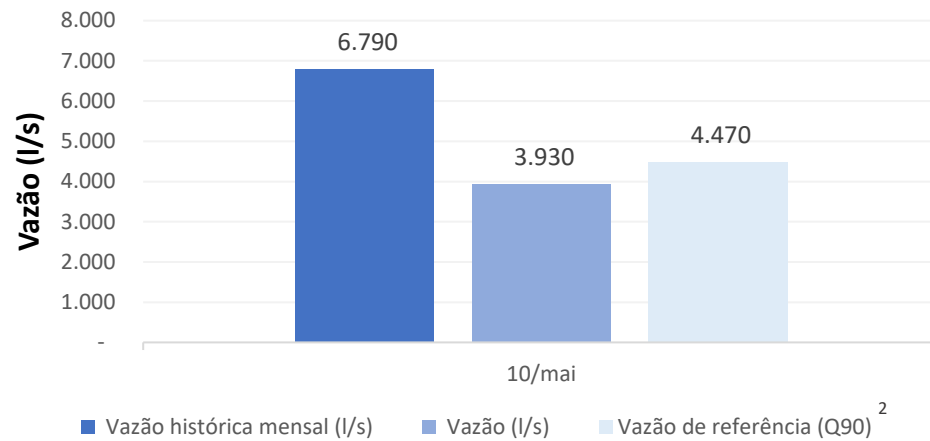


# Sala de Situação – AGERH/ANA

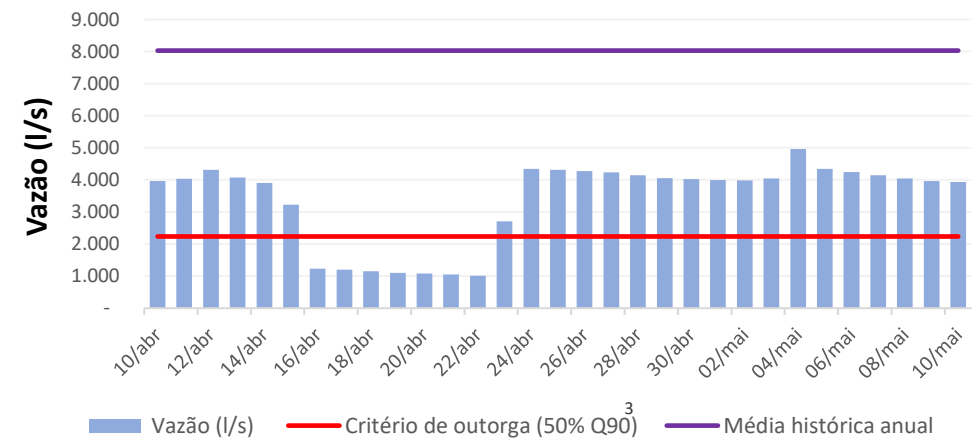
## Boletim de Acompanhamento Hidrológico

### Rio Benevente – Estação PCH São Joaquim Jusante (57257000)

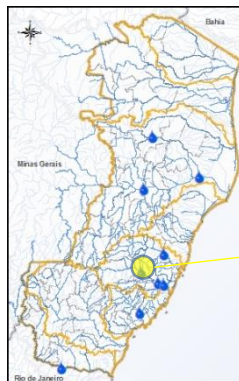
Vazão recente<sup>1</sup>



Histórico de Vazão nos últimos 30 dias

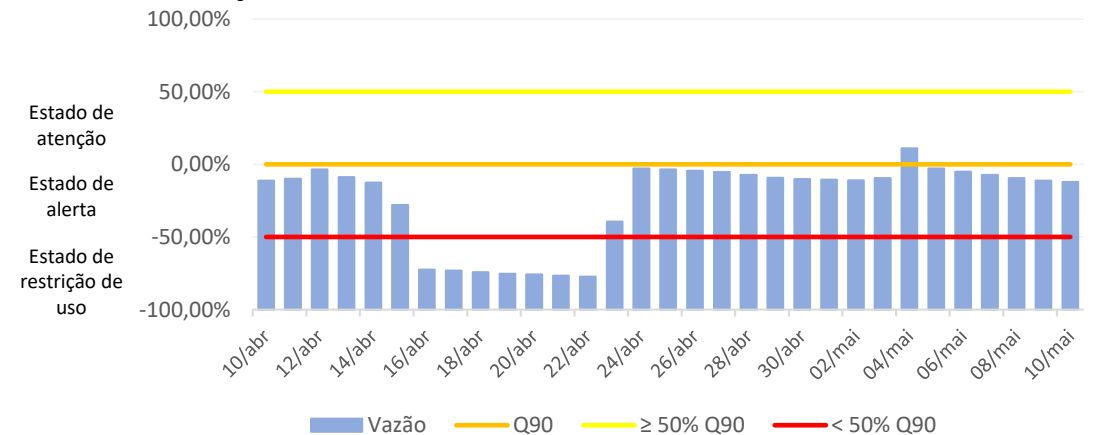


UTM E – 314.193,09 m; UTM N – 7.719.231,85 m



Longitude -40,78; Latitude -20,62

Evolução da Criticidade Hídrica nos últimos 30 dias<sup>4</sup>

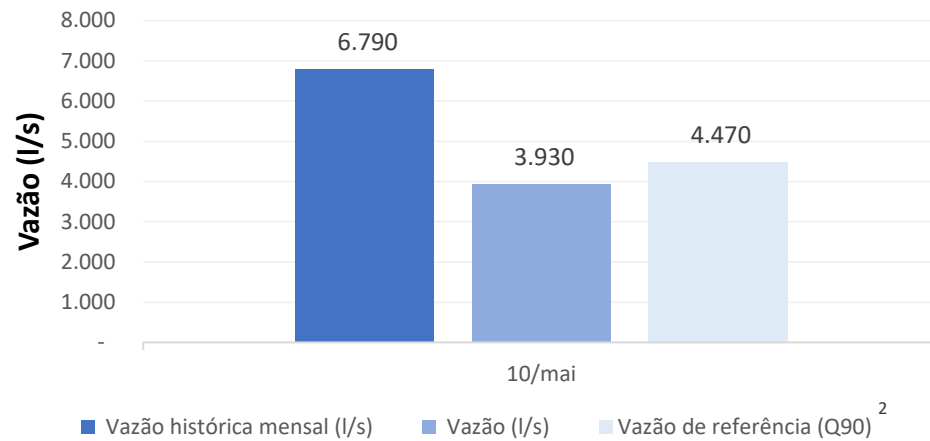


# Sala de Situação – AGERH/ANA

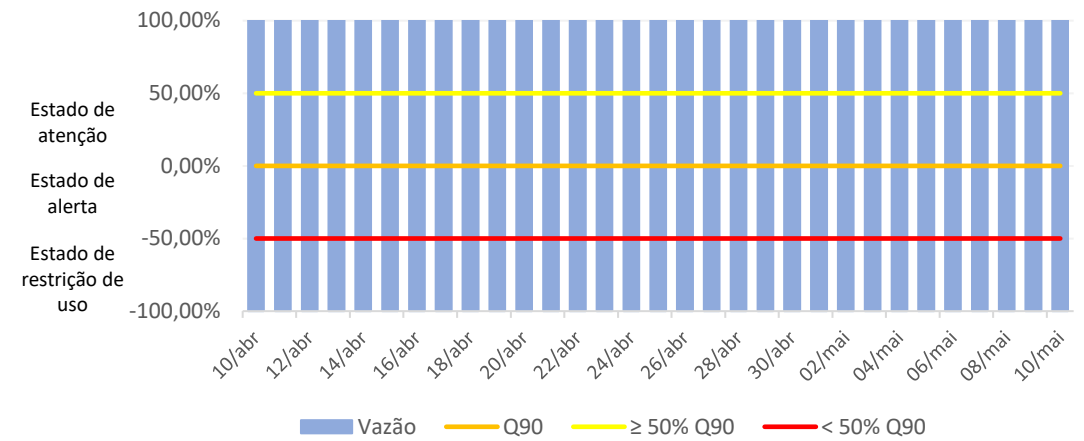
## Boletim de Acompanhamento Hidrológico

### Rio Itapemirim – Estação PCH São Ilha da Luz Morro Grande (5755500)

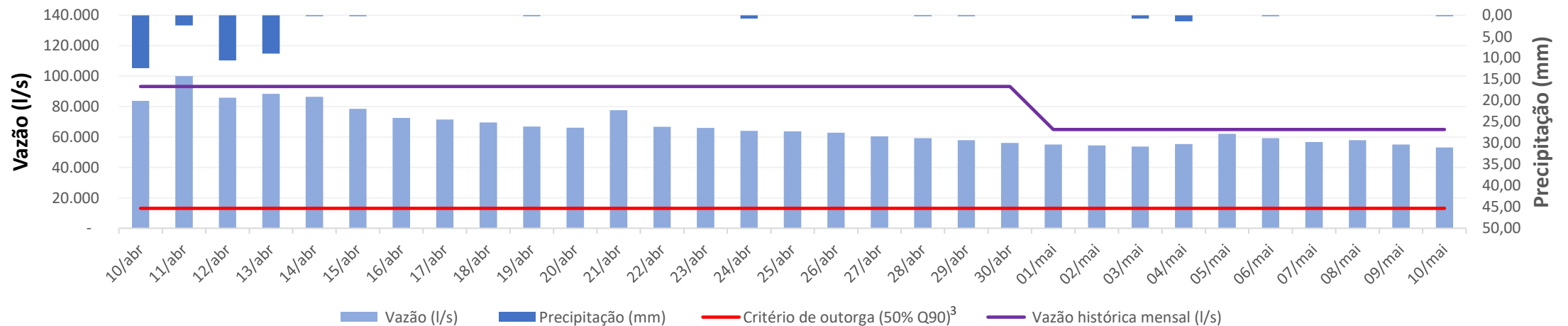
#### Vazão recente<sup>1</sup>



#### Evolução da Criticidade Hídrica nos últimos 30 dias<sup>4</sup>



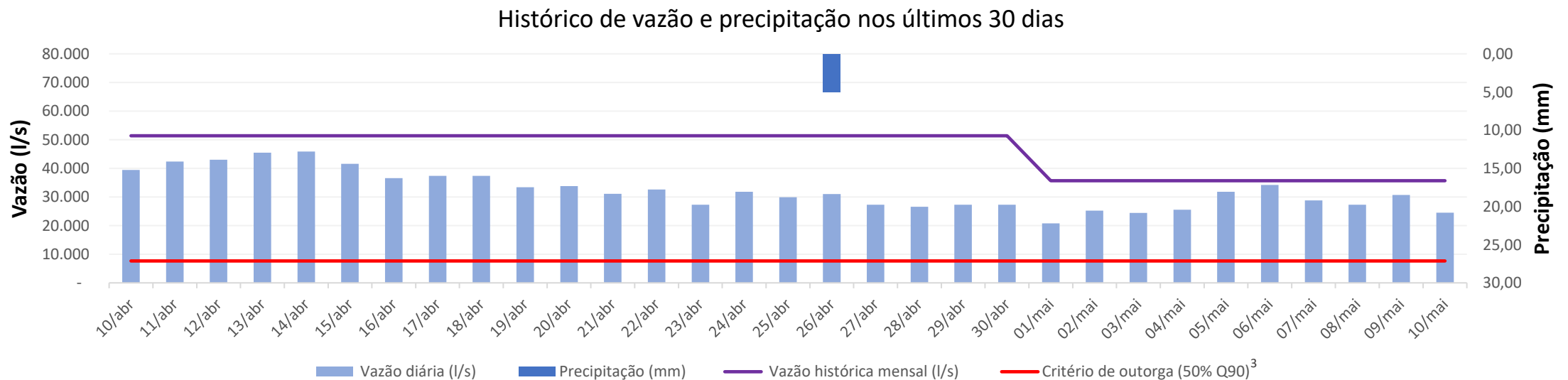
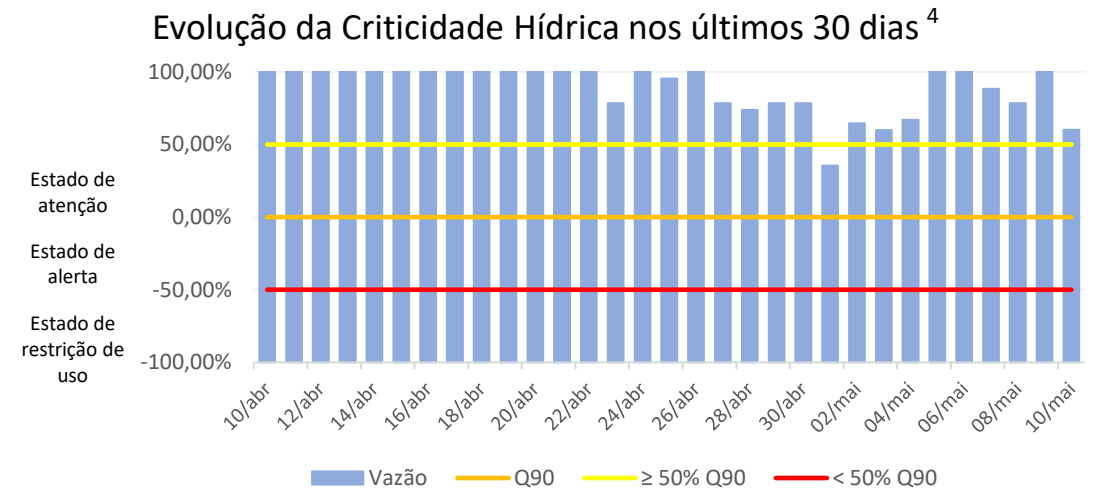
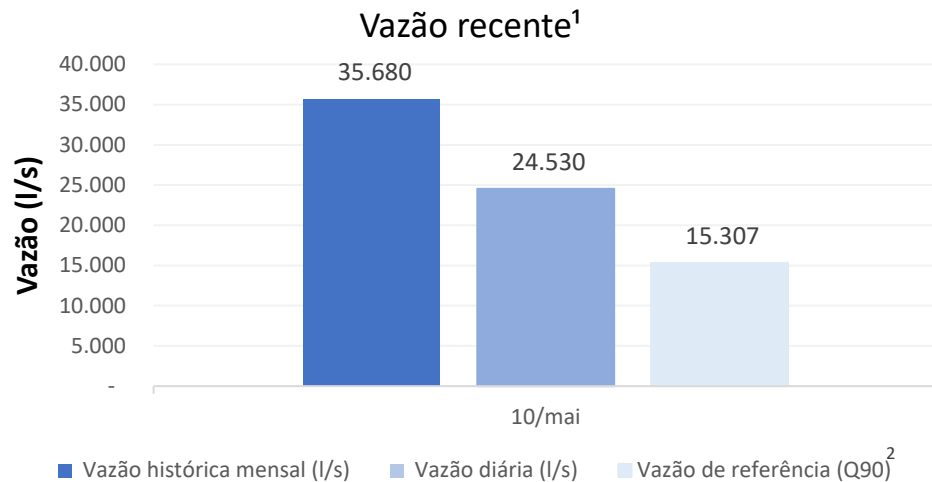
#### Histórico de vazão e precipitação nos últimos 30 dias



# Sala de Situação – AGERH/ANA

## Boletim de Acompanhamento Hidrológico

### Rio Itabapoana – Estação Ponte do Itabapoana (57830000)



# Sala de Situação – AGERH/ANA

## Boletim de Acompanhamento Hidrológico

### Notas:

1. Vazão no rio na data imediatamente anterior a publicação do boletim.
2. Utilizado o  $Q_{90}$  como vazão de referência, conforme Instrução Normativa Agerh nº 007/2020, art. 11.
3. Critério de outorga, conforme Instrução Normativa Agerh nº 007/2020, art. 12, inciso II.
4. O índice de criticidade hídrica é uma razão entre as vazões observada e de referência ( $Q_{90}$ ).
5. As médias de longa duração correspondem à média aritmética das vazões naturais médias verificadas durante a série histórica de observações.
6. Não estão disponíveis dados de precipitação para as estações Fazenda Jucuruaba e Fazenda Santa Rosa.