



Sala de Situação – AGERH/ANA

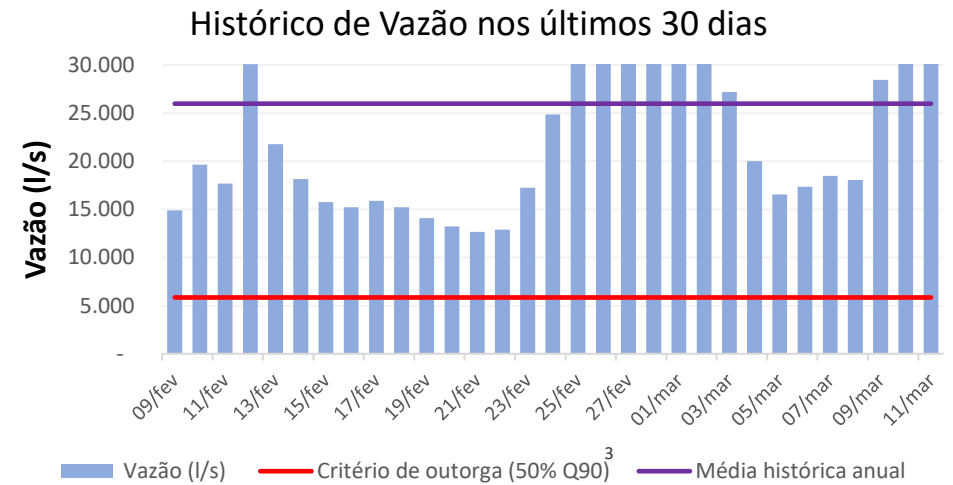
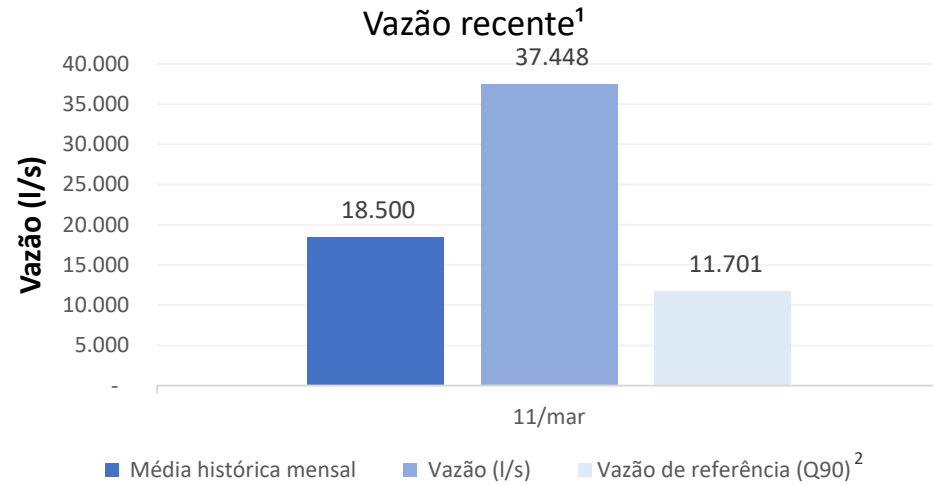
Boletim de Acompanhamento Hidrológico

Sala de Situação – AGERH/ANA

Boletim de Acompanhamento Hidrológico

Quinta-feira, 12 de março de 2026

Rio Jucu – Estação Fazenda Jucuruaba (57230000)



Localização da estação

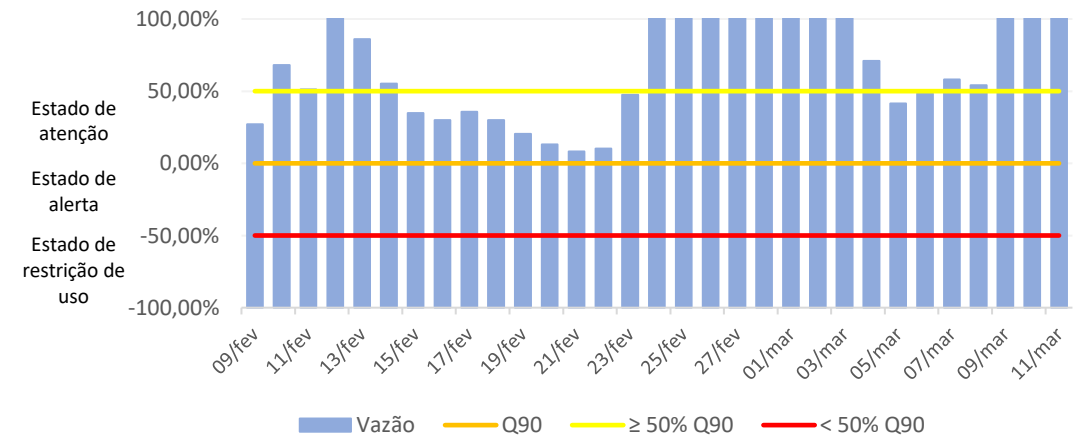


UTM E – 345.520,80 m; UTM N – 7.741.409,93 m



Longitude -40,481; Latitude -20,419

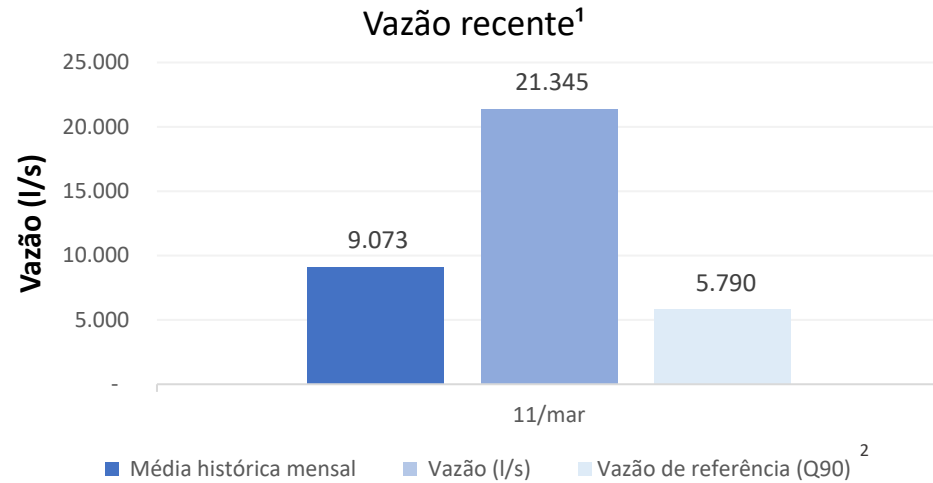
Evolução da Criticidade Hídrica nos últimos 30 dias⁴



Sala de Situação – AGERH/ANA

Boletim de Acompanhamento Hidrológico

Rio Santa Maria da Vitória – Estação Fazenda Santa Rosa

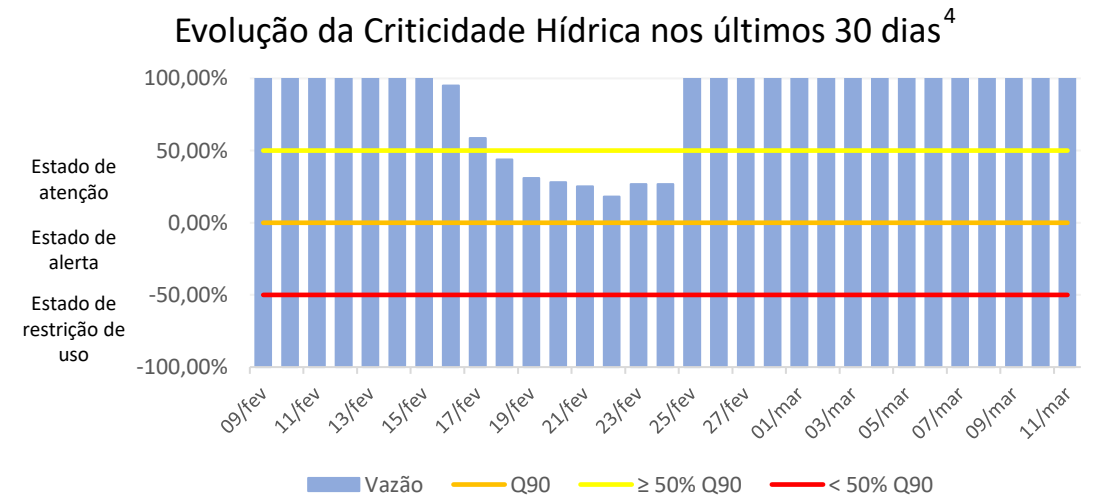


Localização da estação

UTM E – 350.331,56 m; UTM N – 7.771.933,45 m



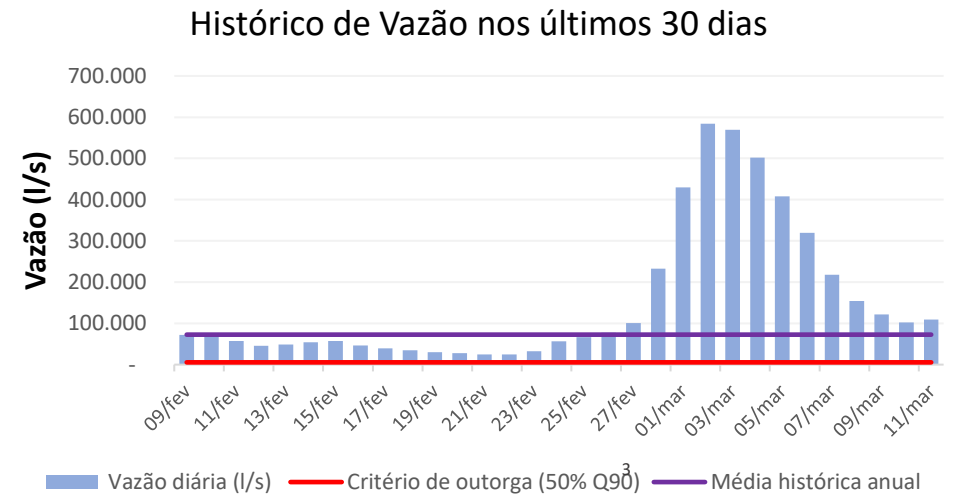
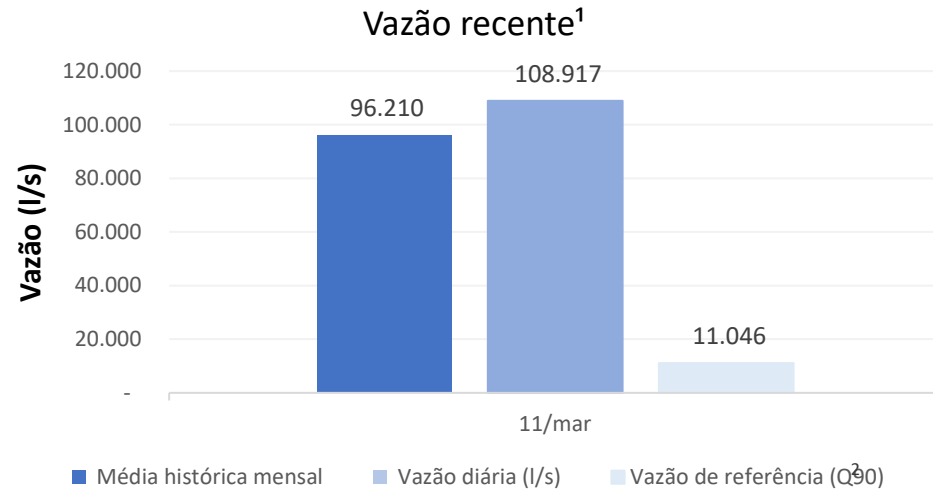
Longitude -40,432; Latitude -20,144



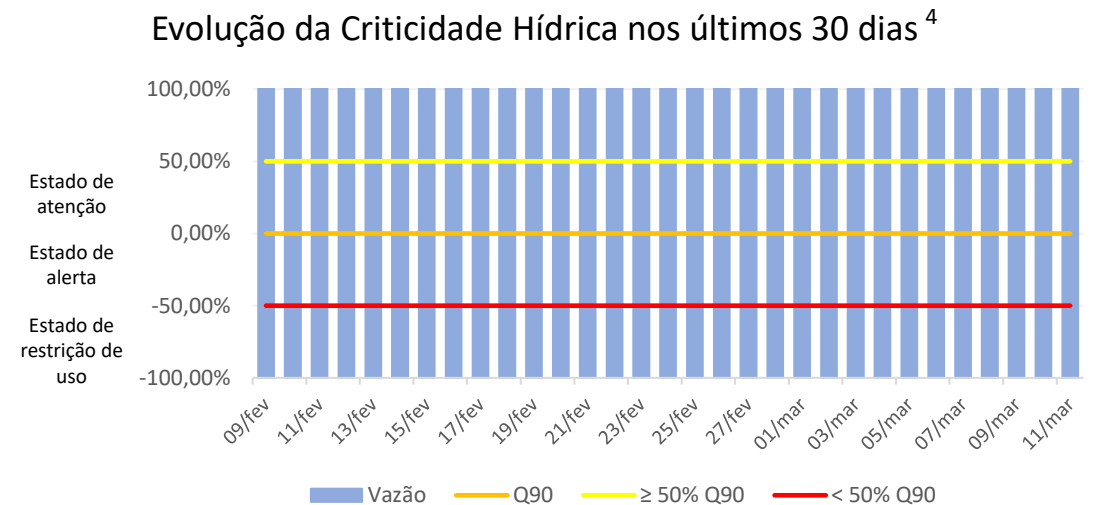
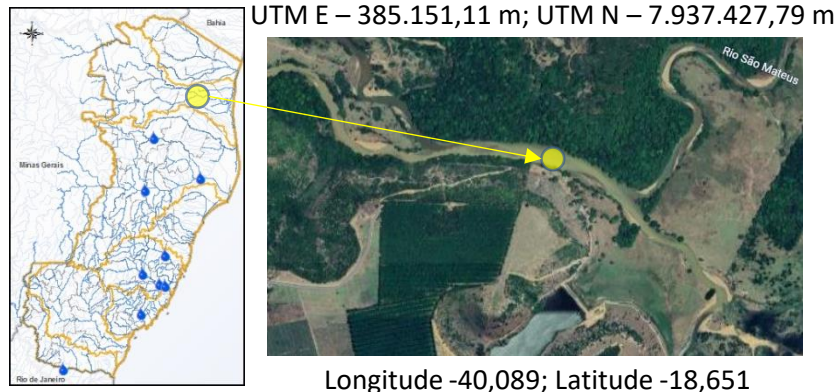
Sala de Situação – AGERH/ANA

Boletim de Acompanhamento Hidrológico

Rio São Mateus – Estação Boca da Vala (55960000)



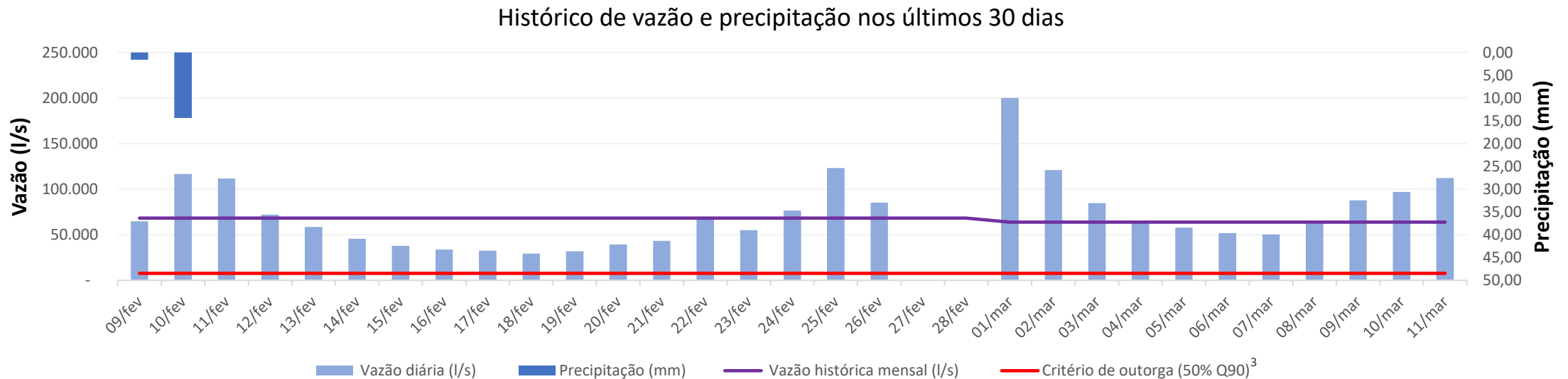
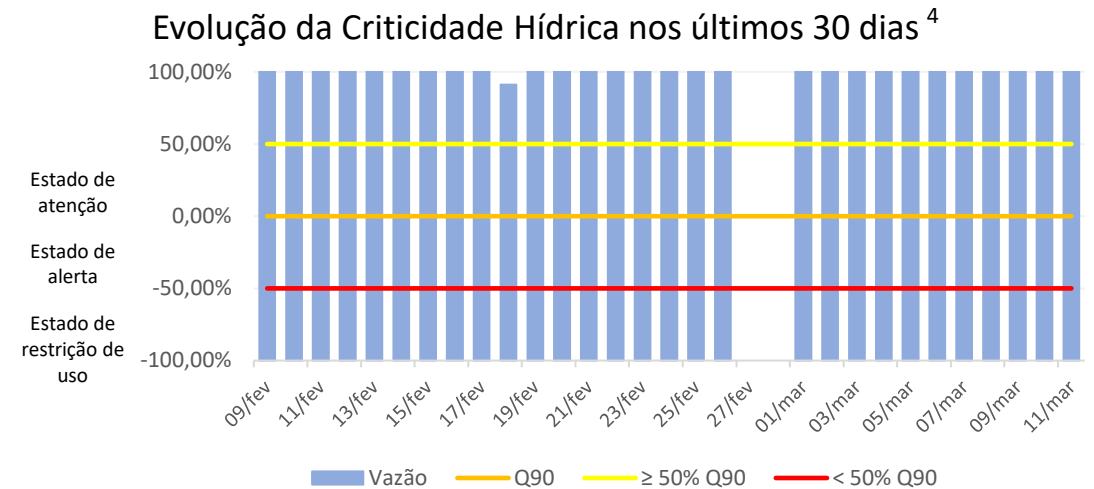
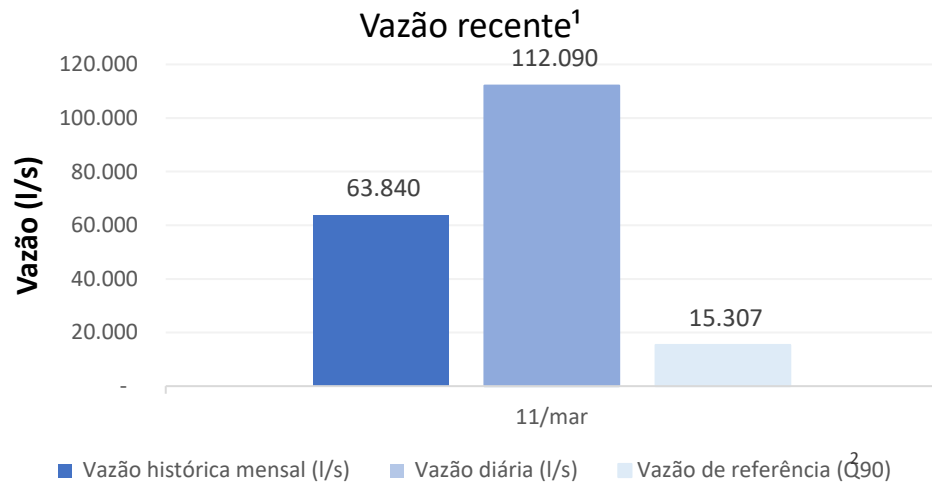
Localização da estação



Sala de Situação – AGERH/ANA

Boletim de Acompanhamento Hidrológico

Rio Itabapoana – Estação Ponte do Itabapoana (57830000)



Sala de Situação – AGERH/ANA

Boletim de Acompanhamento Hidrológico

Notas:

1. Vazão no rio na data imediatamente anterior a publicação do boletim.
2. Utilizado o Q_{90} como vazão de referência, conforme Instrução Normativa Agerh nº 007/2020, art. 11.
3. Critério de outorga, conforme Instrução Normativa Agerh nº 007/2020, art. 12, inciso II.
4. O índice de criticidade hídrica é uma razão entre as vazões observada e de referência (Q_{90}).
5. As médias de longa duração correspondem à média aritmética das vazões naturais médias verificadas durante a série histórica de observações.
6. Não estão disponíveis dados de precipitação para as estações Fazenda Jucuruaba e Fazenda Santa Rosa.