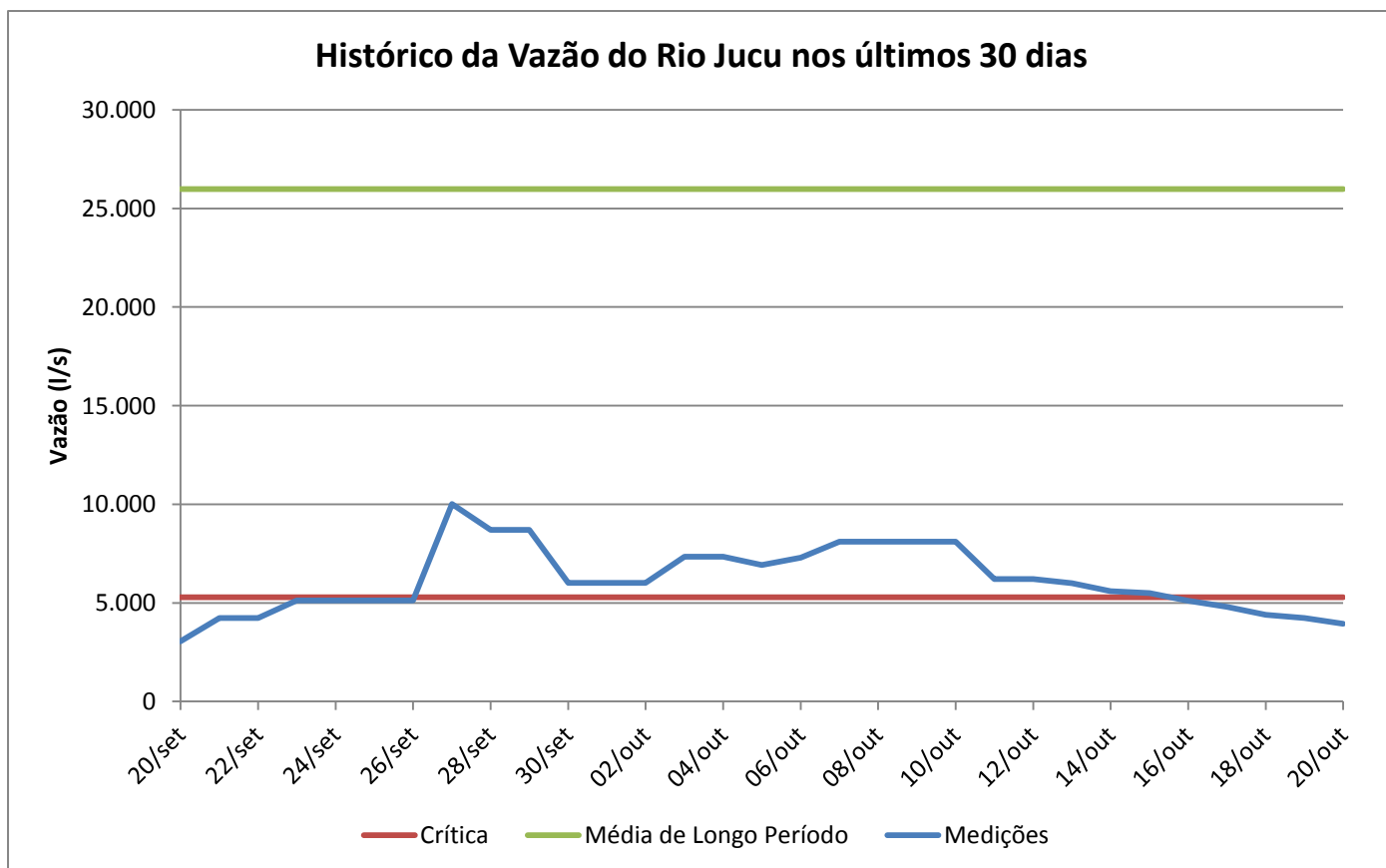
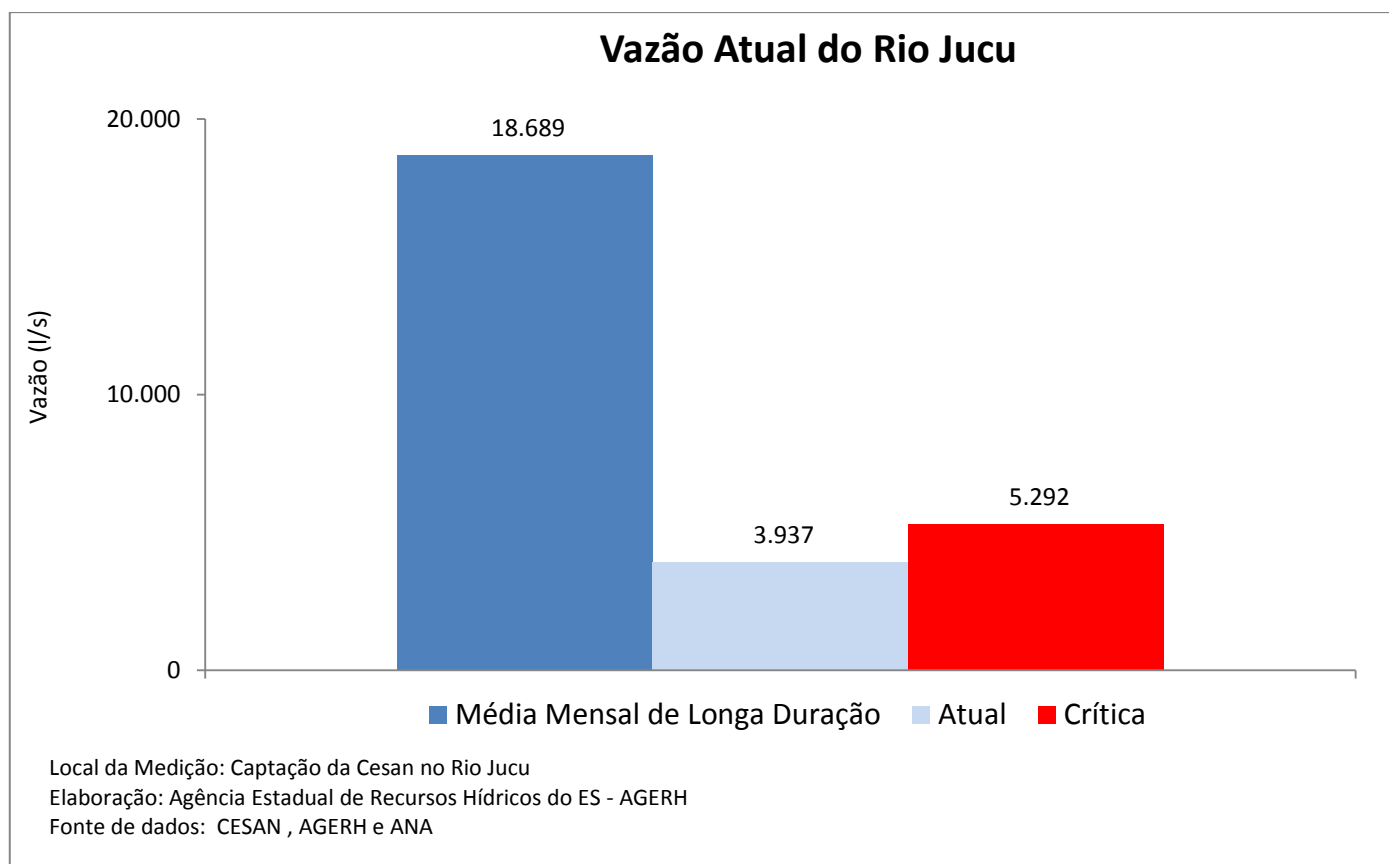


# Boletim de Vazão – Sala de Situação AGERH/ANA

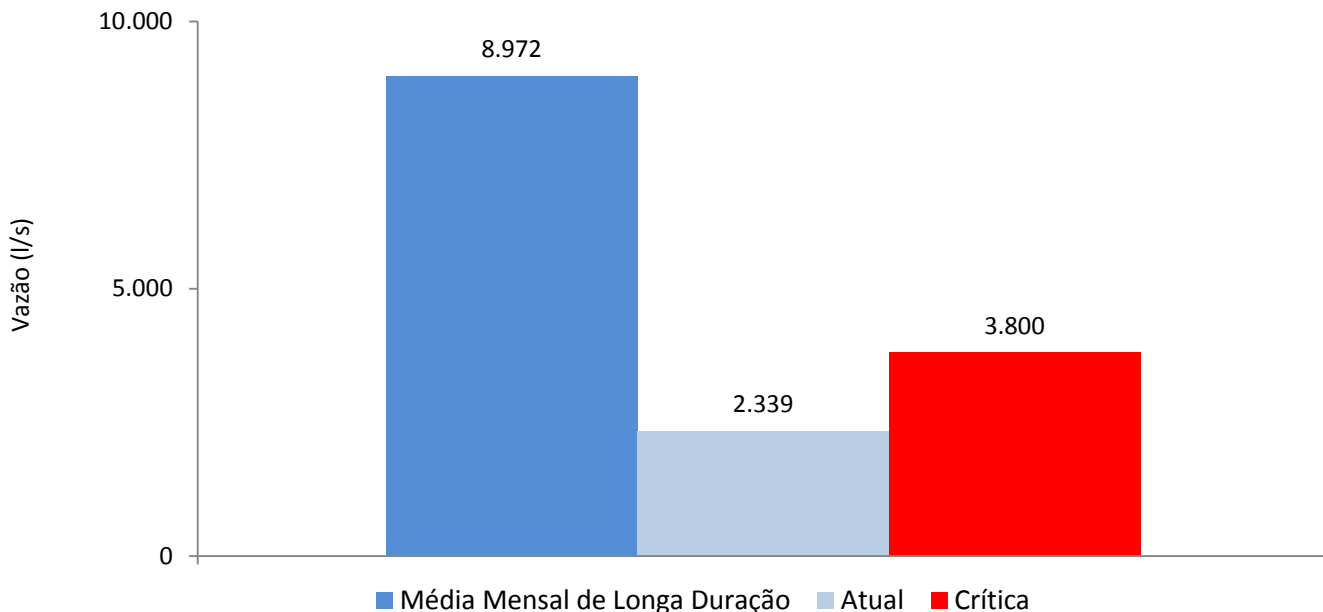
Sexta-feira, 21 de outubro de 2016

Acompanhamento Hidrológico nas bacias dos rios Jucu e Santa Maria da Vitória

A vazão atual refere-se à medição realizada em 20/10/2016 às 13:00



### Vazão Atual do Rio Santa Maria da Vitória



Local da Medição: Captação da Cesan no Rio Santa Maria da Vitória  
Elaboração: Agência Estadual de Recursos Hídricos do ES - AGERH  
Fonte de dados: CESAN e ANA

### Histórico das vazões do Rio Santa Maria da Vitória nos últimos 30 dias

