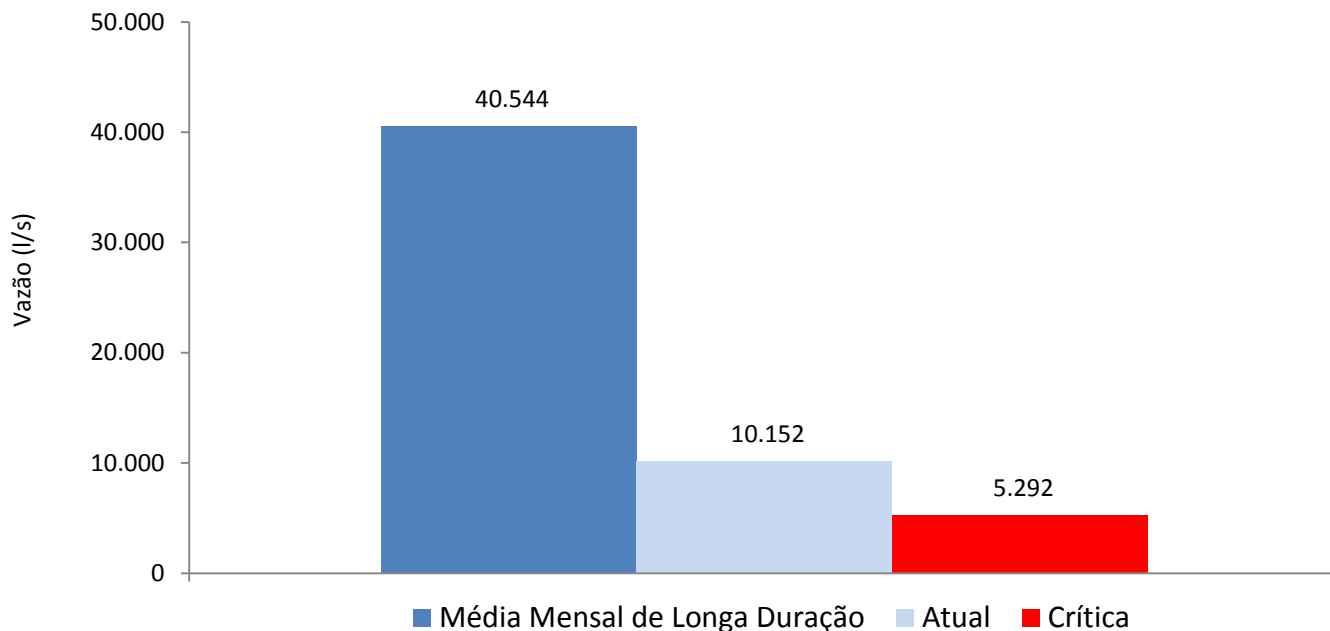


Boletim de Vazão – Sala de Situação AGERH/ANA

Quarta-feira, 18 de janeiro de 2017

Acompanhamento Hidrológico nas bacias dos rios Jucu e Santa Maria da Vitória

Vazão Atual do Rio Jucu

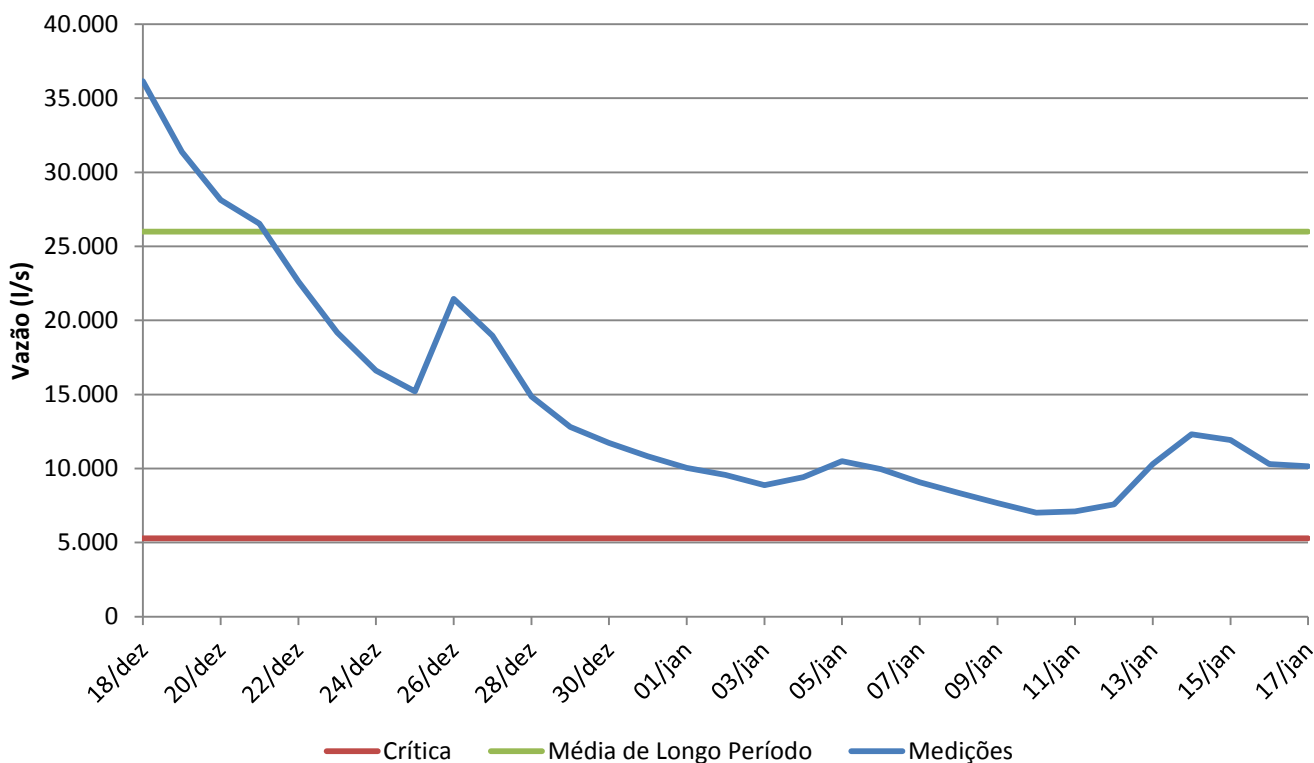


Local da Medição: Captação da Cesan no Rio Jucu

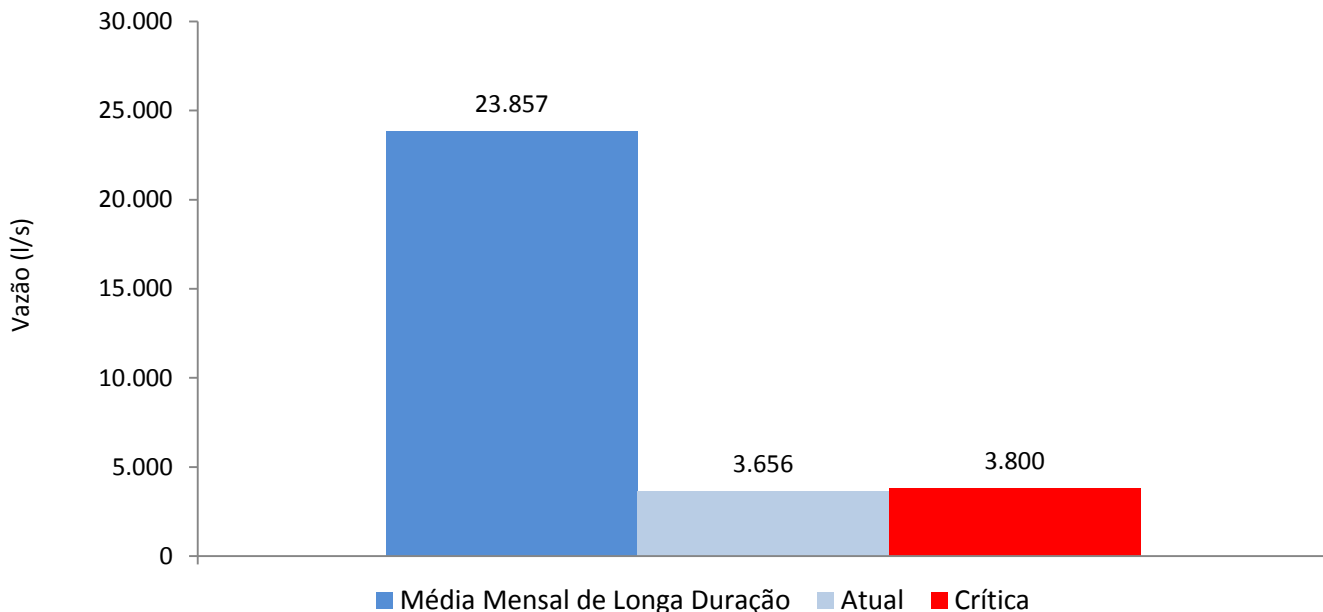
Elaboração: Agência Estadual de Recursos Hídricos do ES - AGERH

Fonte de dados: CESAN, AGERH e ANA

Histórico da Vazão do Rio Jucu nos últimos 30 dias



Vazão Atual do Rio Santa Maria da Vitória



Local da Medição: Captação da Cesan no Rio Santa Maria da Vitória
Elaboração: Agência Estadual de Recursos Hídricos do ES - AGERH
Fonte de dados: CESAN e ANA

Histórico das vazões do Rio Santa Maria da Vitória nos últimos 30 dias

