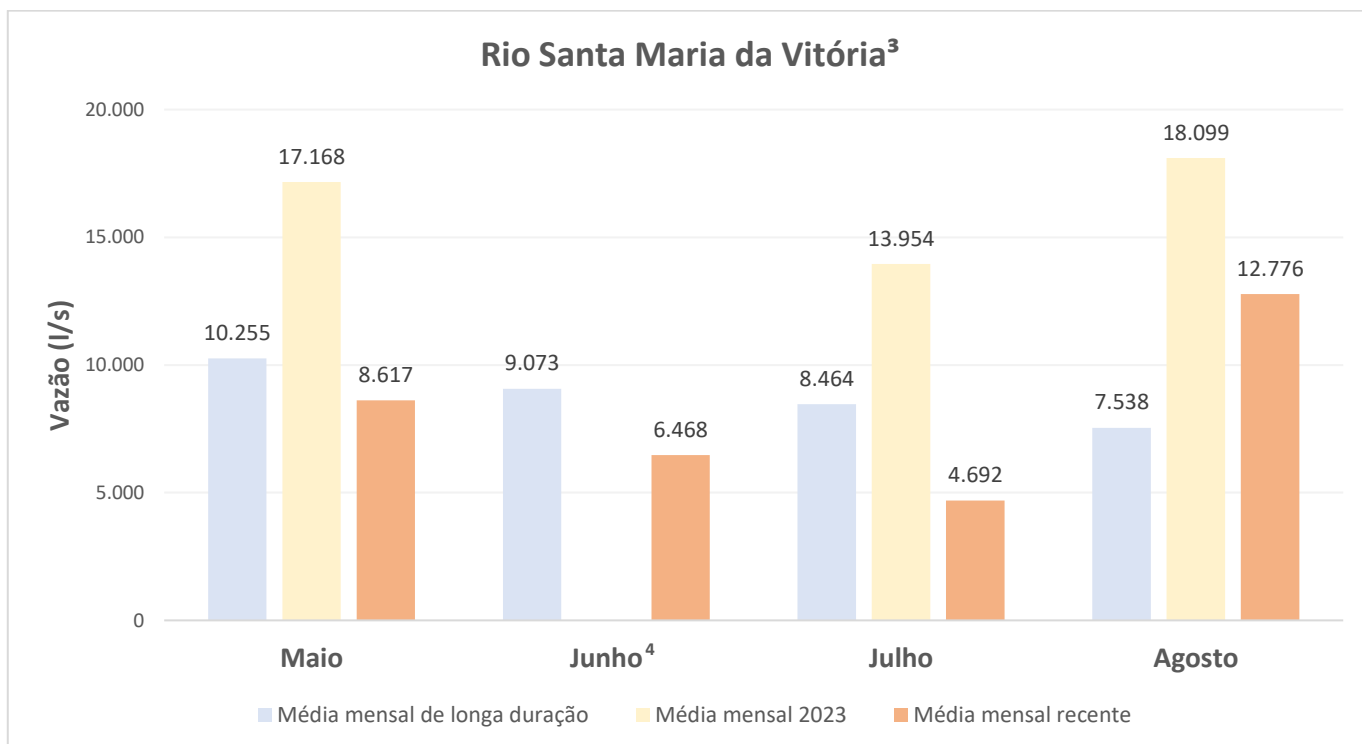
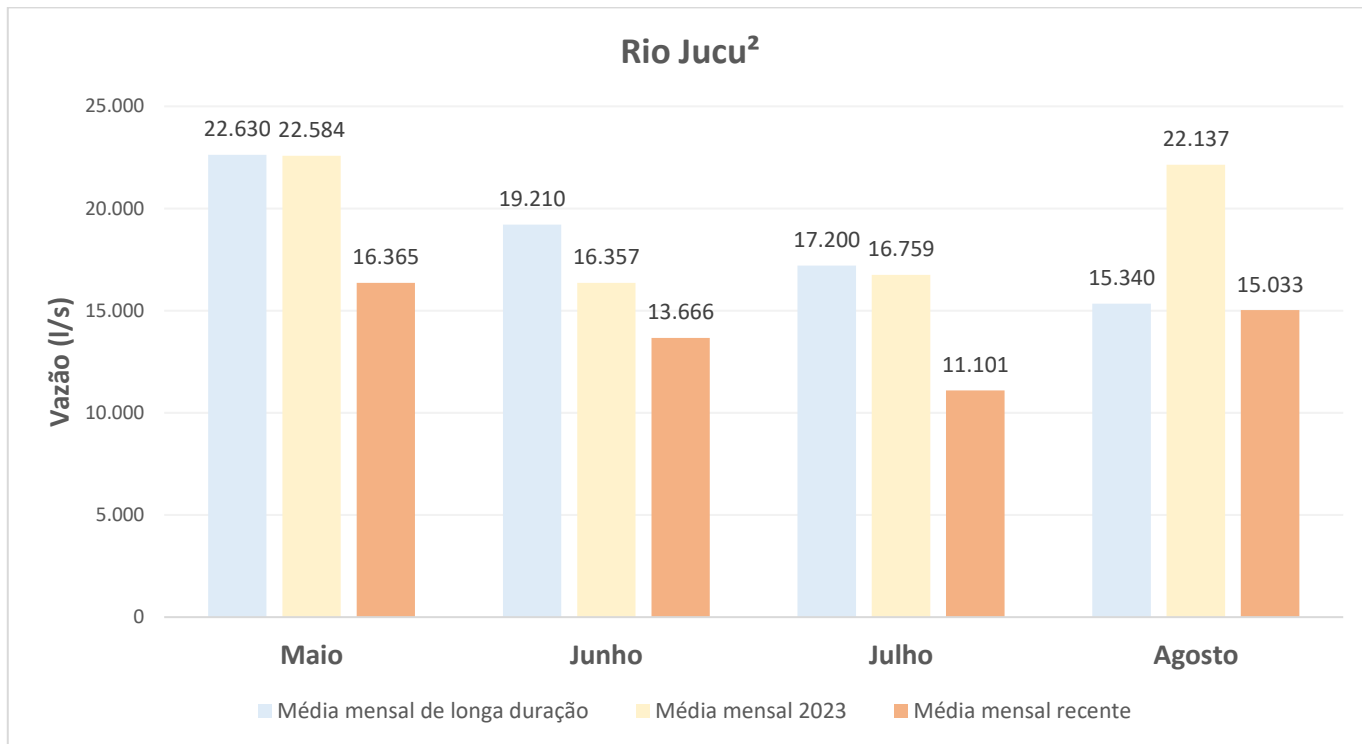




Boletim de Vazão AGERH quinta-feira, 15 de agosto de 2024

Comparativo entre a vazão média mensal recente¹, do ano anterior e de longo termo para as bacias dos rios Santa Maria da Vitória e Jucu.



Notas:

1. Média das vazões do primeiro dia do mês até a data anterior à publicação deste boletim;
2. Estação ANA Fazenda Jucuruaba (57230000);
3. Estação Cesan Fazenda Santa Rosa;
4. Não estão disponíveis dados de vazão para a estação Fazenda Santa Rosa referentes a junho/2023.