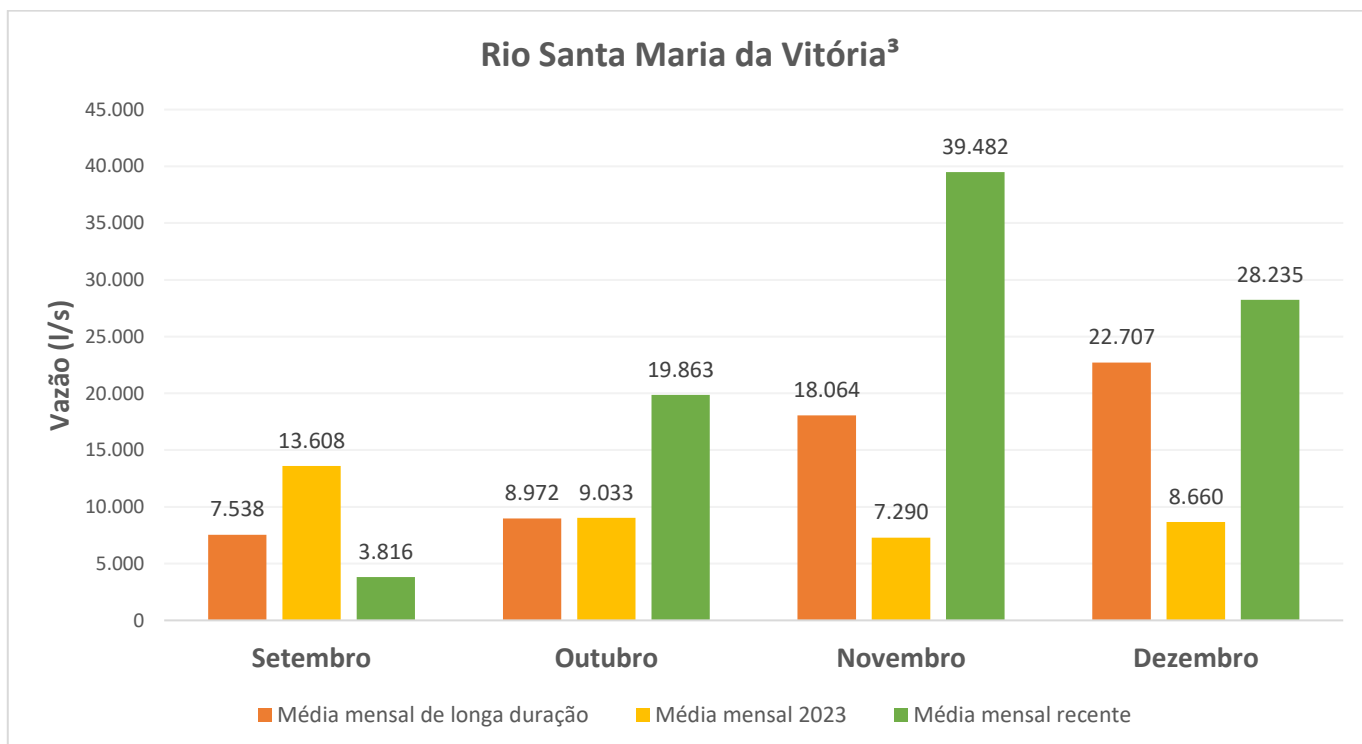
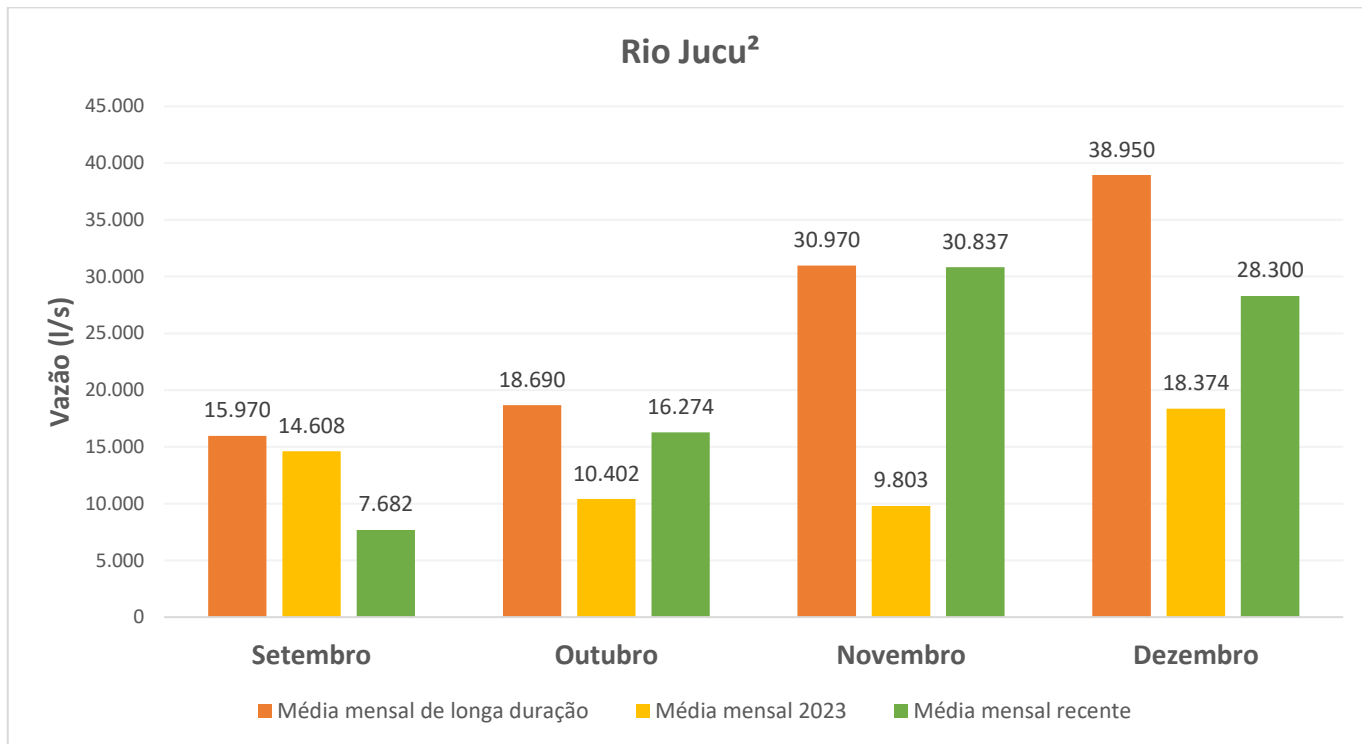




Boletim de Vazão AGERH

segunda-feira, 16 de dezembro de 2024

Comparativo entre a vazão média mensal recente¹, do ano anterior e de longo termo para as bacias dos rios Santa Maria da Vitória e Jucu.



Notas:

1. Média das vazões observadas do primeiro dia do mês até a data anterior à publicação deste boletim;
2. Estação ANA Fazenda Jucuruaba (57230000);
3. Estação Cesan Fazenda Santa Rosa;