



# Sala de Situação – AGERH/ANA

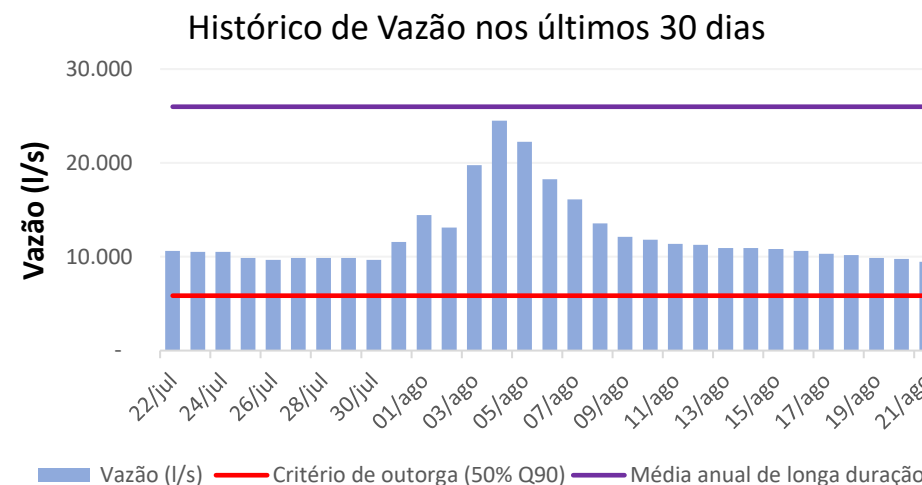
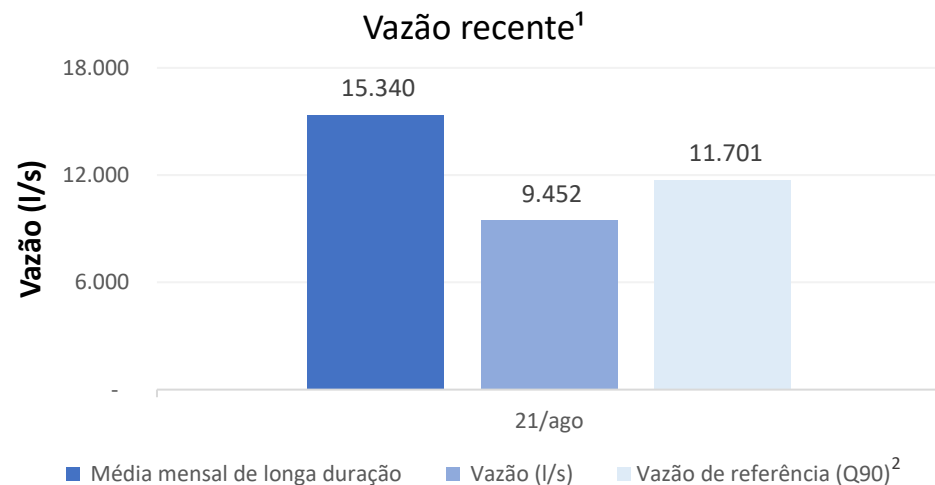
## Boletim de Acompanhamento Hidrológico



# Sala de Situação – AGERH/ANA

## Boletim de Acompanhamento Hidrológico

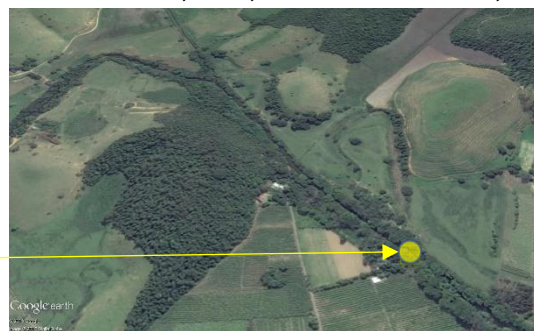
### Rio Jucu – Estação Fazenda Jucuruaba (57230000)



#### Localização da estação

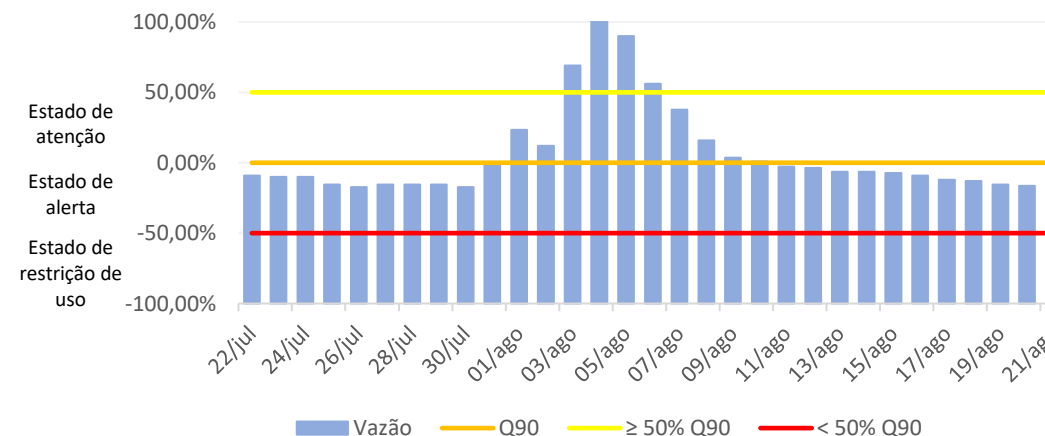


UTM E – 345.520,80 m; UTM N – 7.741.409,93 m



Longitude -40,481; Latitude -20,419

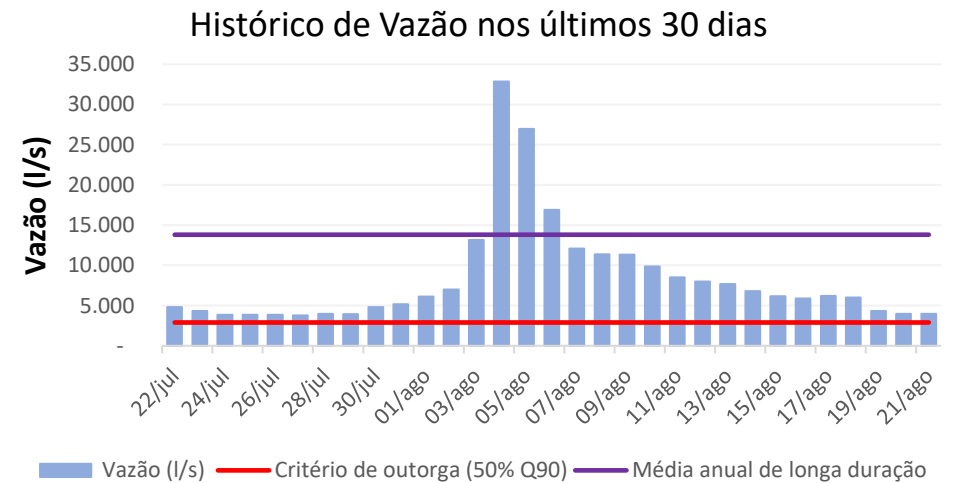
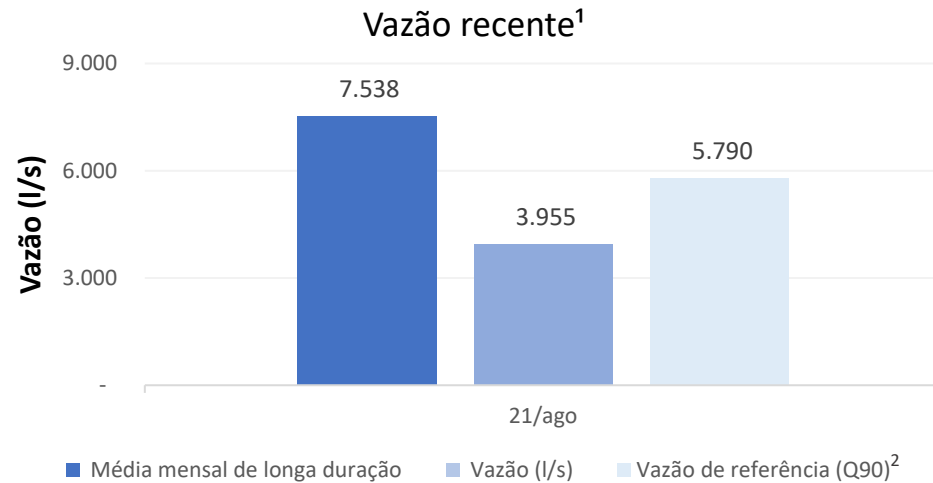
#### Evolução da Criticidade Hídrica nos últimos 30 dias<sup>3</sup>



# Sala de Situação – AGERH/ANA

## Boletim de Acompanhamento Hidrológico

### Rio Santa Maria da Vitória – Estação Fazenda Santa Rosa

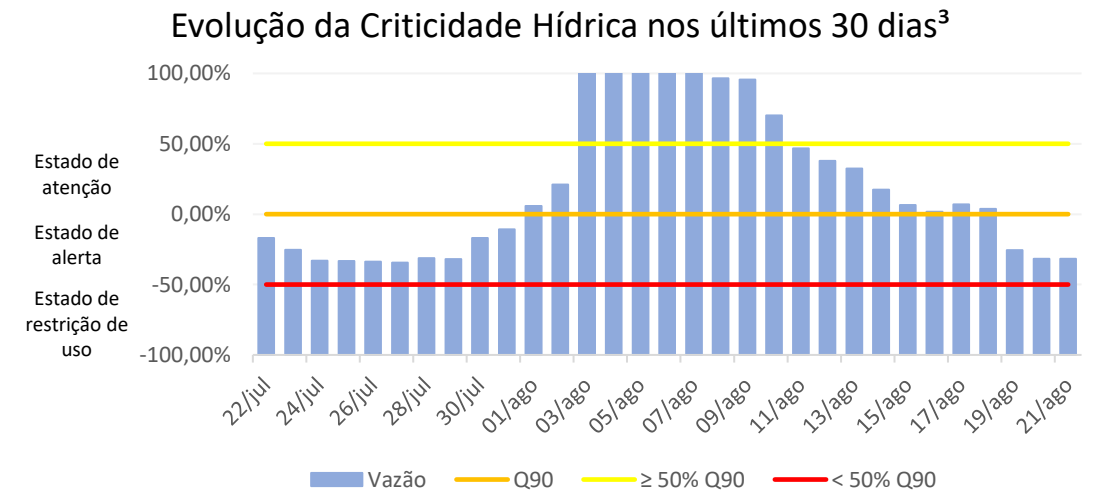


#### Localização da estação

UTM E – 350.331,56 m; UTM N – 7.771.933,45 m



Longitude -40,432; Latitude -20,144

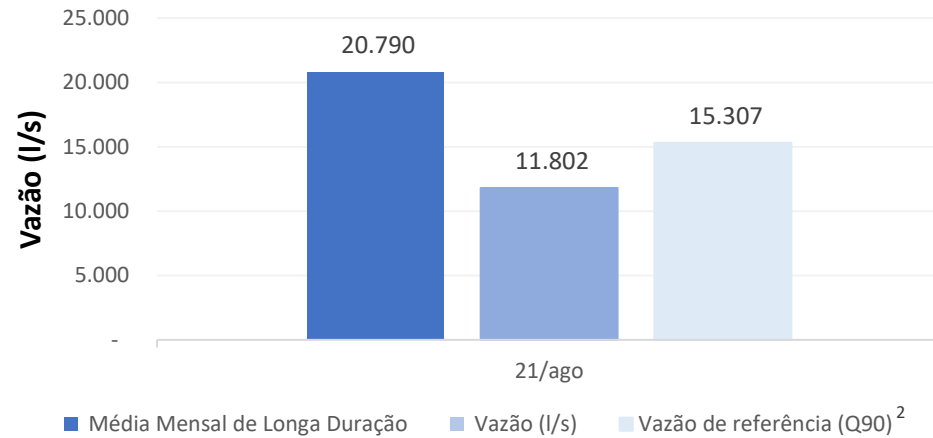


# Sala de Situação – AGERH/ANA

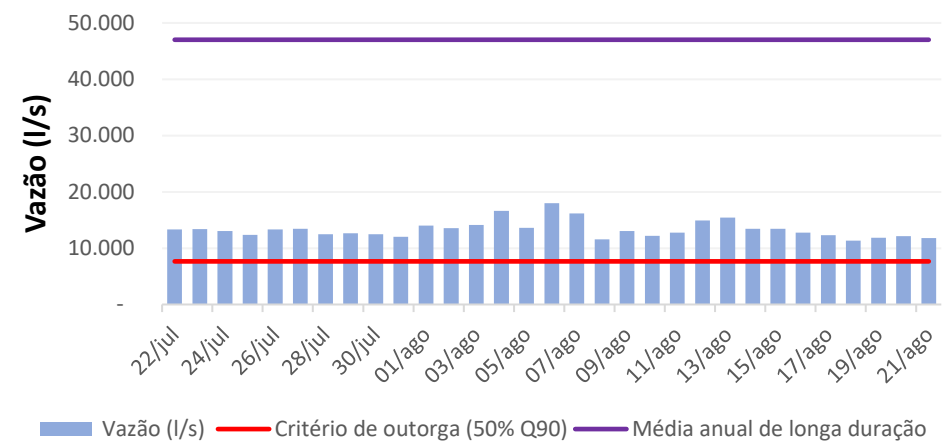
## Boletim de Acompanhamento Hidrológico

### Rio Itabapoana – Estação Ponte do Itabapoana (57830000)

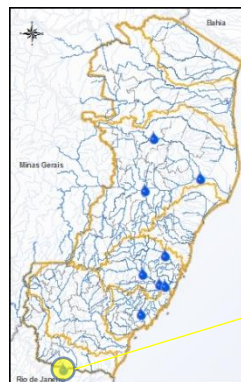
Vazão recente<sup>1</sup>



Histórico de Vazão nos últimos 30 dias



Localização da estação

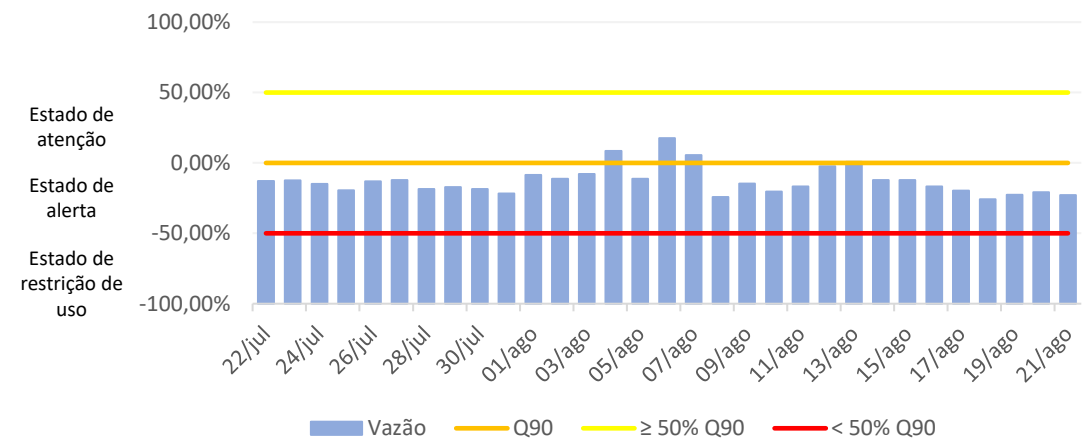


UTM E – 244.340,93 m; UTM N – 7.653.052,84 m



Longitude -41,463; Latitude -21,206

Evolução da Criticidade Hídrica nos últimos 30 dias<sup>3</sup>

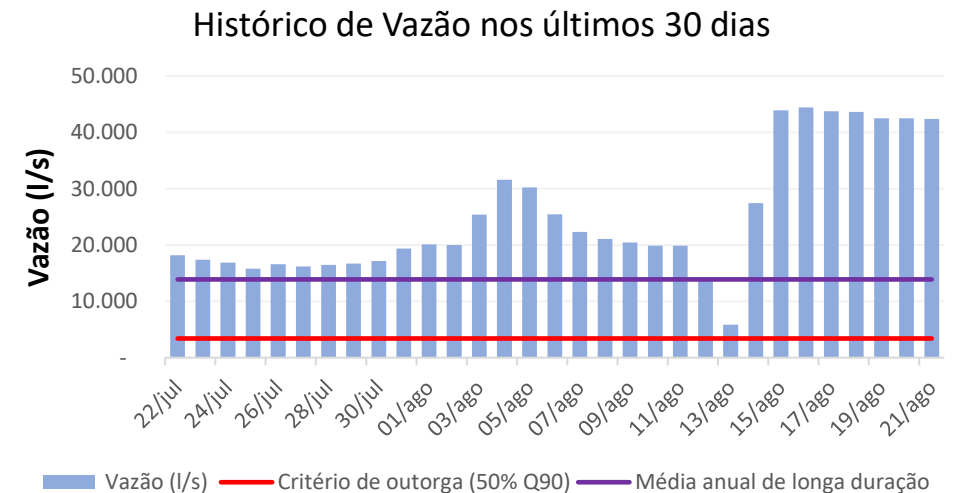
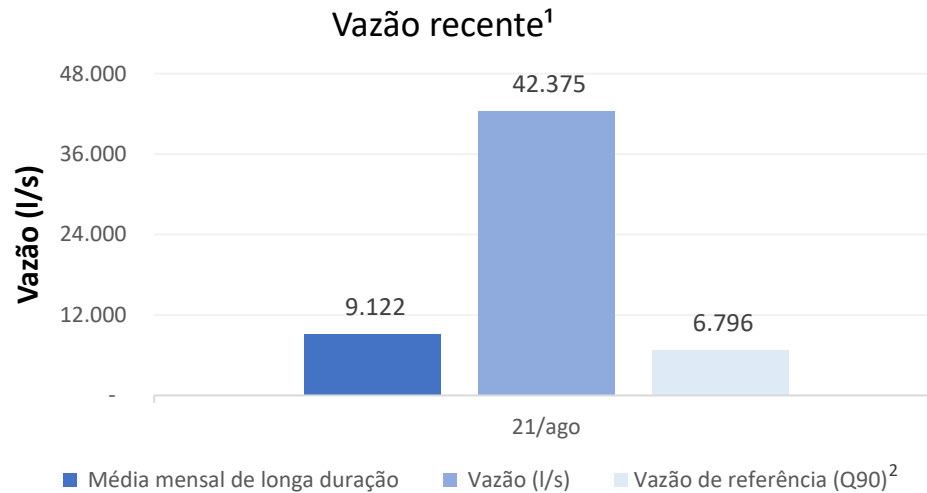




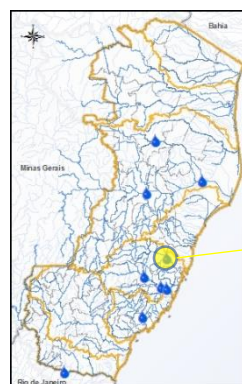
# Sala de Situação – AGERH/ANA

## Boletim de Acompanhamento Hidrológico

### Rio Jucu Braço Norte – Estação PCH São Pedro Montante (57150500)



#### Localização da estação

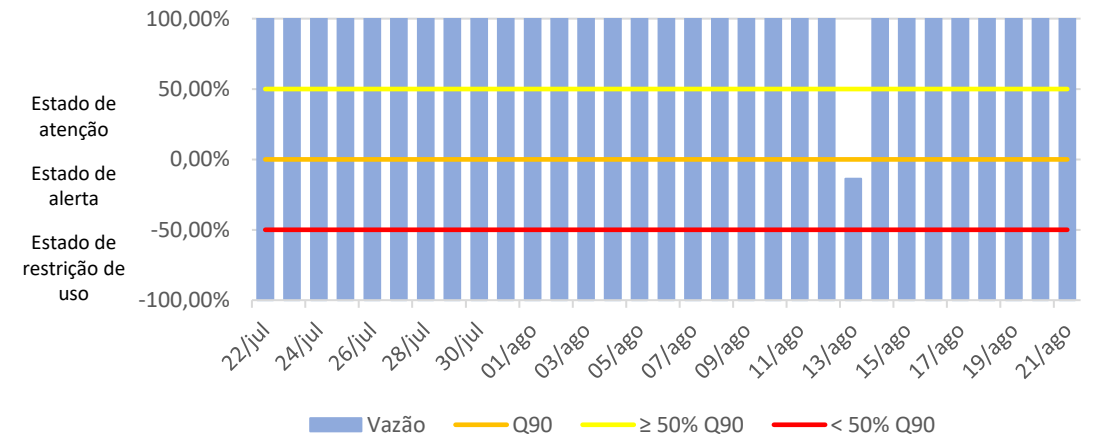


UTM E – 327.503,46 m; UTM N – 7.752.760,39 m



Longitude -40,652; Latitude -20,315

#### Evolução da Criticidade Hídrica nos últimos 30 dias<sup>3</sup>



# Sala de Situação – AGERH/ANA

## Boletim de Acompanhamento Hidrológico

### Notas:

1. Vazão no rio na data imediatamente anterior a publicação do boletim.
2. Utilizado o  $Q_{90}$  como vazão de referência, conforme Instrução Normativa Agerh nº 007/2020.
3. O índice de criticidade hídrica é uma razão entre as vazões observada e de referência ( $Q_{90}$ ).
4. As médias de longa duração correspondem à média aritmética das vazões naturais médias verificadas durante a série histórica de observações.