

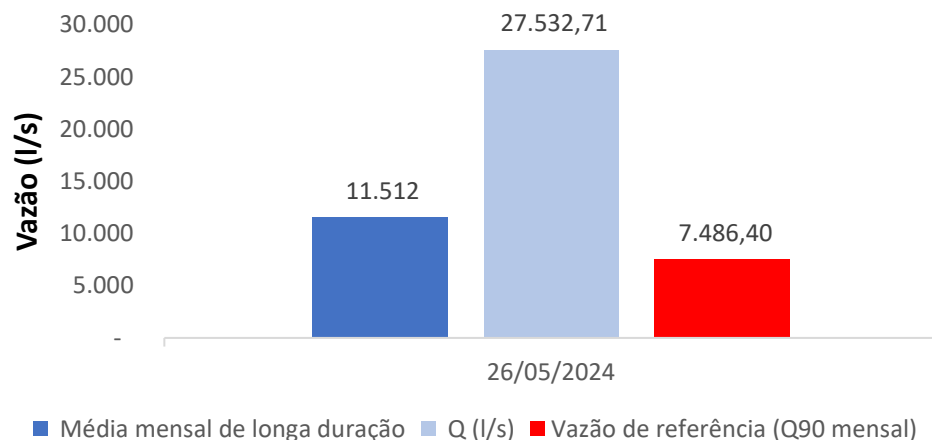


# Sala de Situação – AGERH/ANA

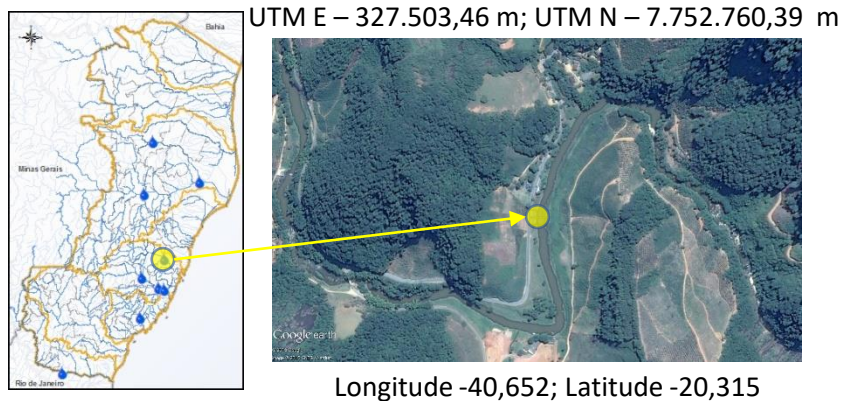
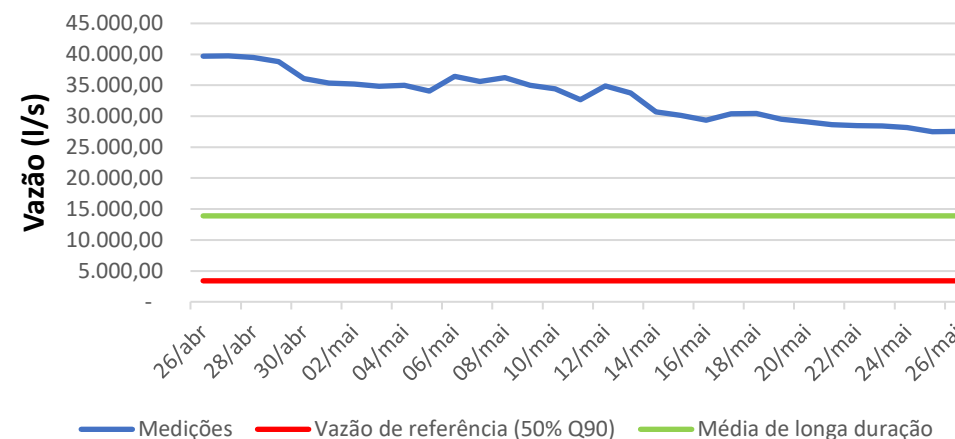
## Boletim de Acompanhamento Hidrológico

### Rio Jucu Braço Norte – Estação PCH São Pedro Montante (57150500)

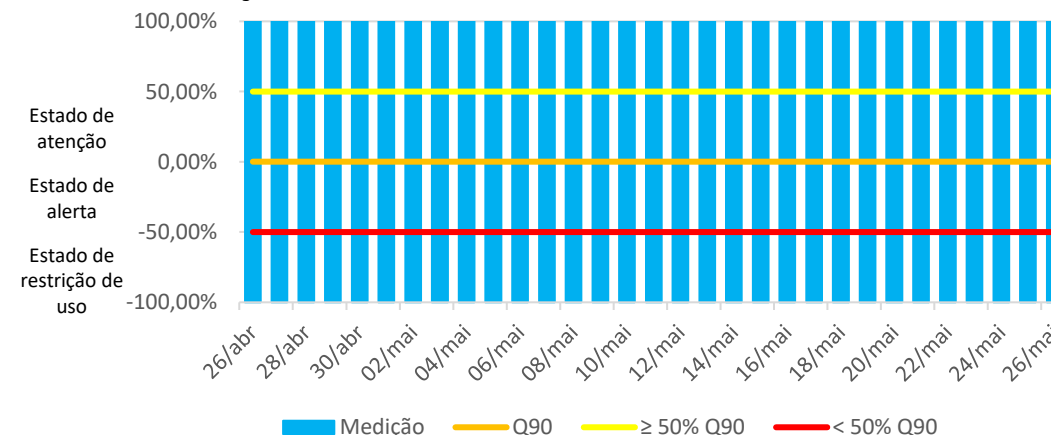
#### Vazão Atual



#### Histórico de Vazão nos últimos 30 dias



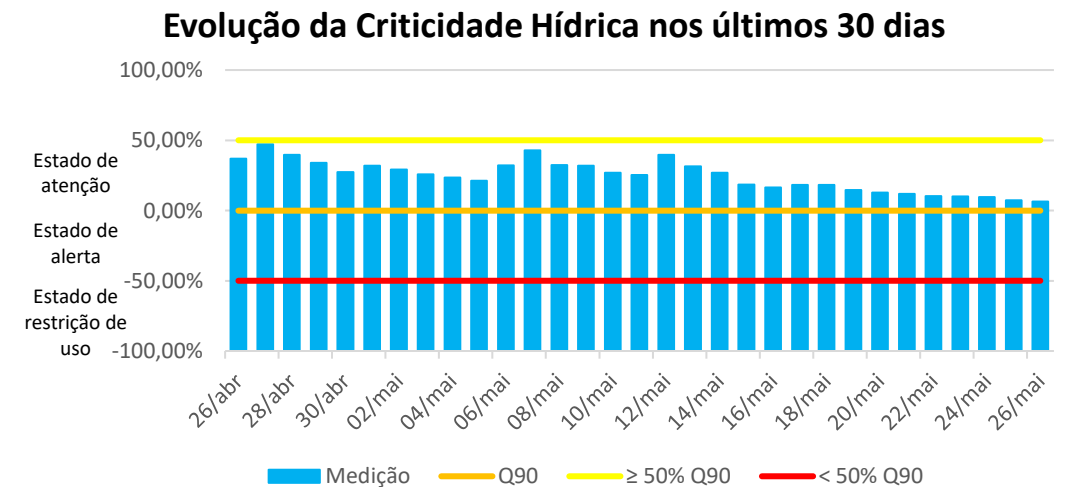
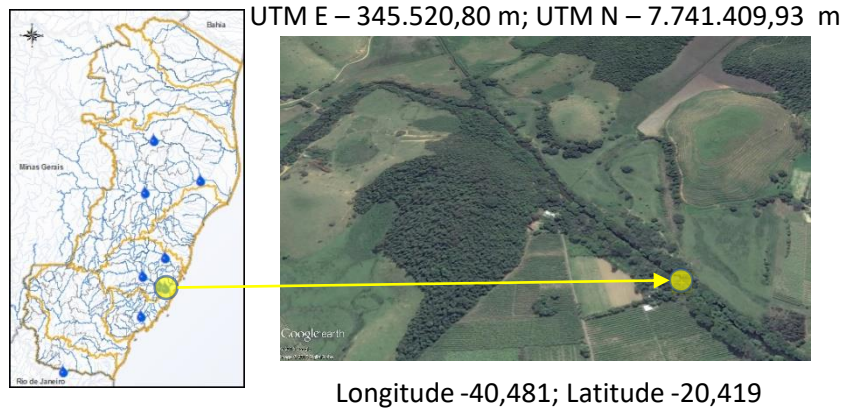
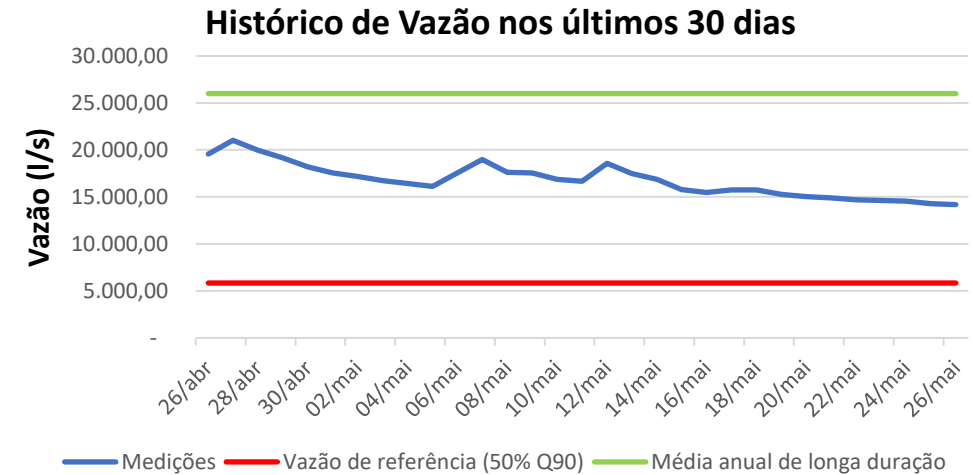
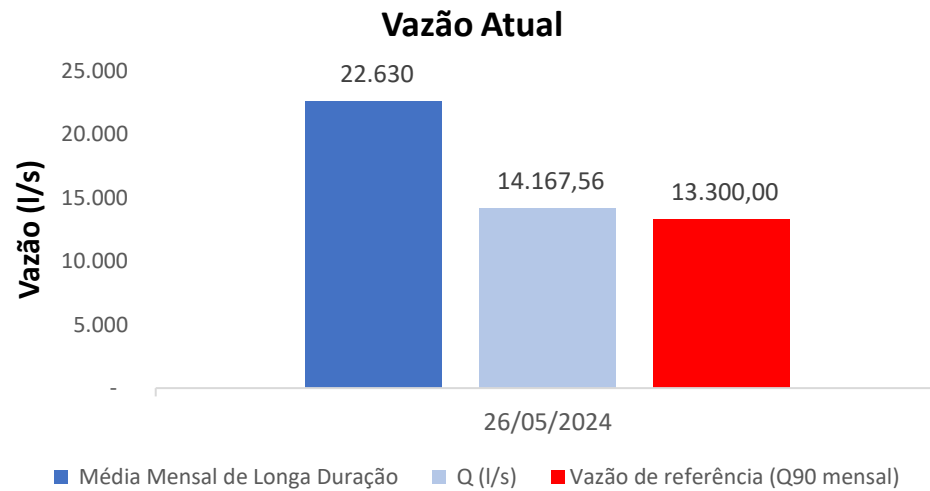
#### Evolução da Criticidade Hídrica nos últimos 30 dias



# Sala de Situação – AGERH/ANA

## Boletim de Acompanhamento Hidrológico

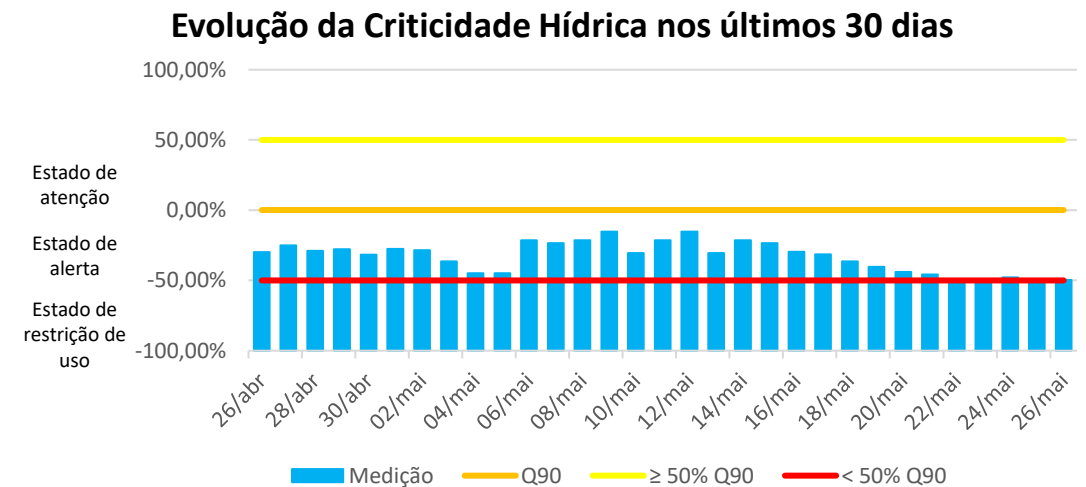
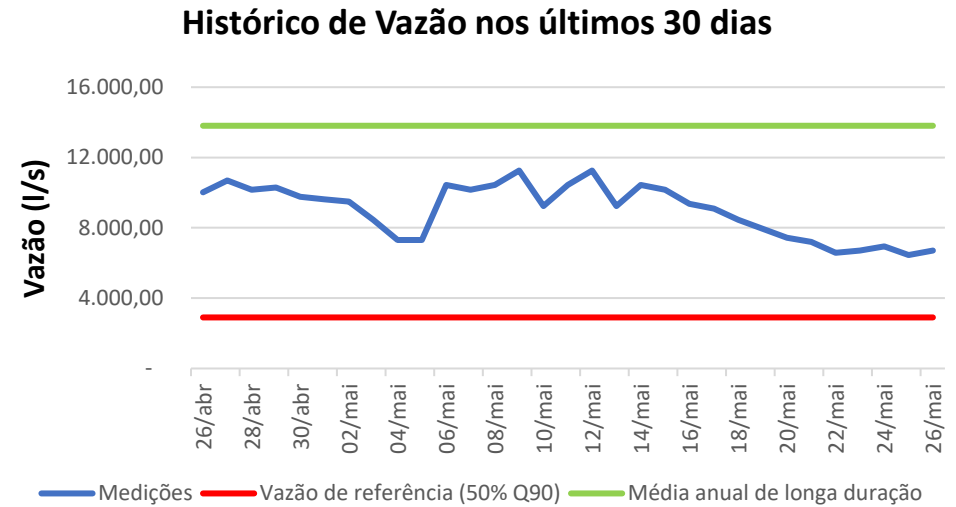
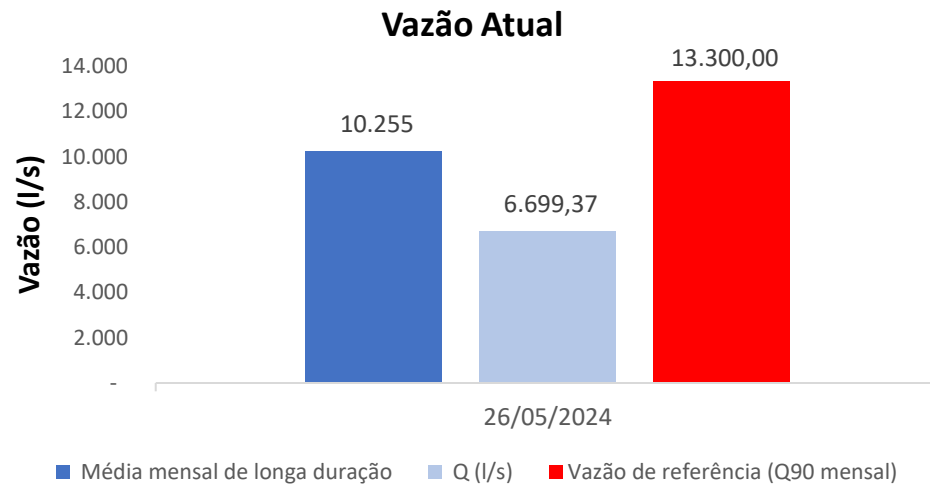
### Rio Jucu – Estação Fazenda Jucuruaba (57230000)



# Sala de Situação – AGERH/ANA

## Boletim de Acompanhamento Hidrológico

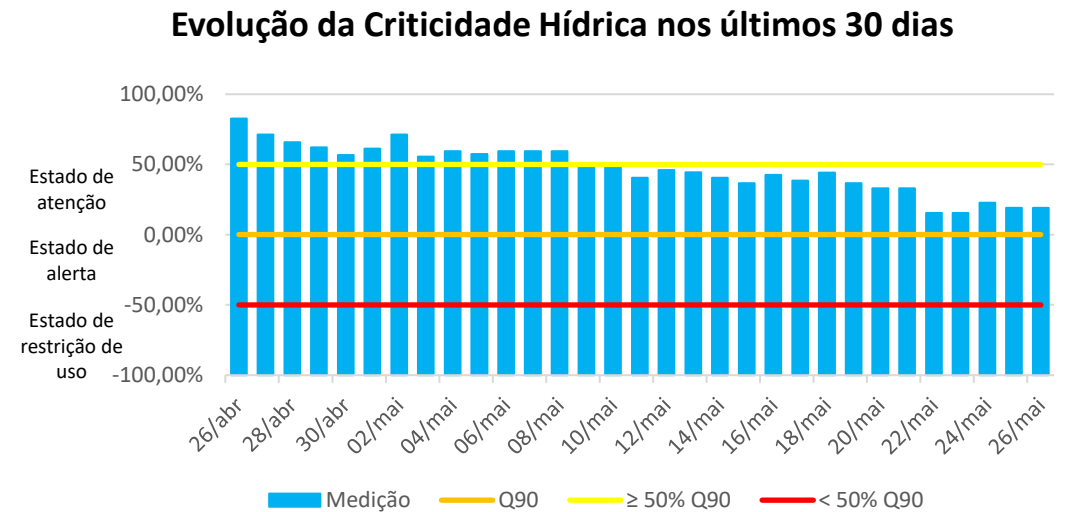
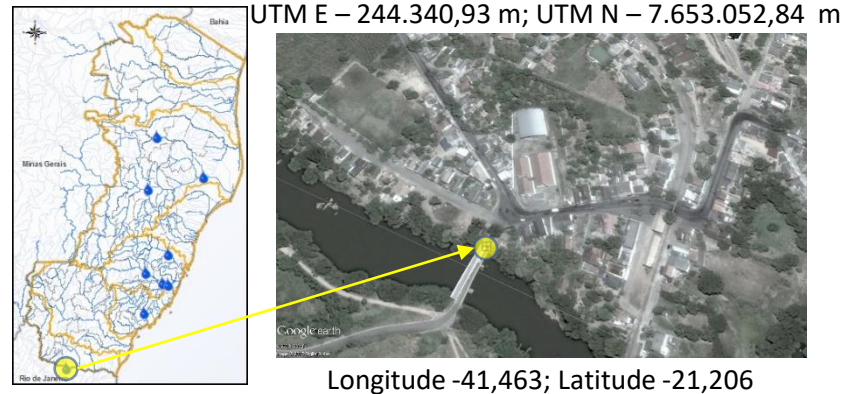
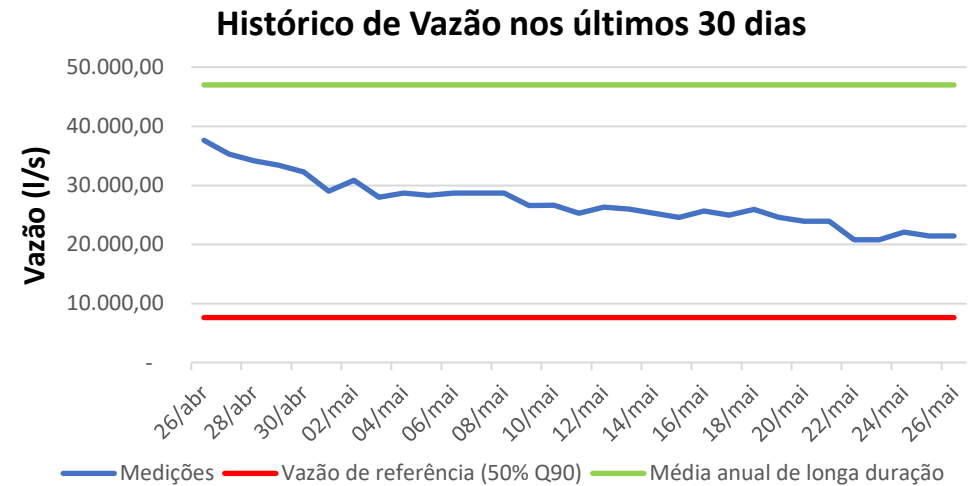
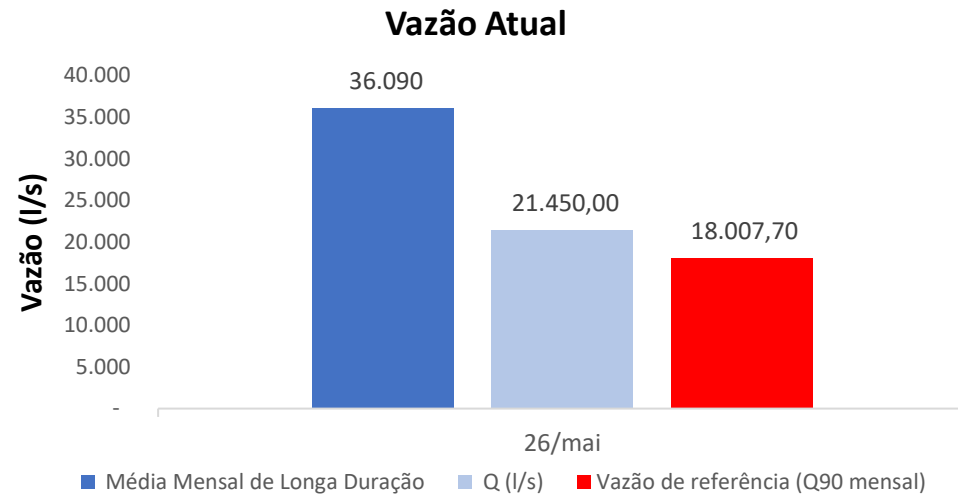
### Rio Santa Maria da Vitória – Estação Fazenda Santa Rosa



# Sala de Situação – AGERH/ANA

## Boletim de Acompanhamento Hidrológico

### Rio Itabapoana – Estação Ponte do Itabapoana (57830000)



# Sala de Situação – AGERH/ANA

## Boletim de Acompanhamento Hidrológico

### Notas:

1. O índice de criticidade hídrica é uma razão entre as vazões observada e de referência ( $Q_{90}$ ) em base mensal. Portanto, na transição dos meses, podem ocorrer variações expressivas nesse valor, em função do valor de referência mensal e não da vazão medida em campo.
2. A média mensal de longa duração corresponde à média aritmética das vazões naturais médias verificadas durante a série histórica de observações para o mês.
3. O horário de coleta dos dados continua atrelado ao horário mundial (UTC -3). Portanto, sem considerar o horário de verão.
4. Fonte de dados : AGERH, ANA.